

参 考 资 料

参考資料 目次

1 職員給与関係

| | |
|--------------------------|----|
| 令和5年堺市職員給与実態調査の概要 | 1 |
| 第1表 給料表別平均給与月額等 | 2 |
| 第2表 給料表別、級別、号給別給料月額及び職員数 | 6 |
| 第3表 給料表別、年齢別職員数 | 32 |
| 第4表 扶養手当の支給状況 | 34 |
| 第5表 住居手当の支給状況 | 34 |
| 第6表 通勤手当の支給状況 | 35 |

2 民間給与関係

| | |
|--|----|
| 令和5年職種別民間給与実態調査の概要 | 37 |
| 第7表 産業別、企業規模別調査事業所数 | 38 |
| 第8表 職種別、学歴別初任給 | 39 |
| 第9表 企業規模別、職種別、学歴別給与額等 | 40 |
| 第10表 民間における冬季賞与の考課査定分の配分状況 | 50 |
| 第11表 民間における家族手当の支給状況 | 50 |
| 第12表 民間における在宅勤務関連手当の支給状況 | 50 |
| 第13表 民間における定年制の状況 | 51 |
| 第14表 定年年齢を60歳から引き上げた事業所における一定年齢到達を理由とした給与減額の状況 | 51 |
| 第15表 定年年齢を60歳から引き上げた事業所のうち、60歳で給与を減額している事業所における60歳を超える従業員の年間給与水準 | 51 |

3 その他公共的団体が行う賃金等に関する調査

| | |
|--------------------------|----|
| (1) 賃金構造基本統計調査に基づく民間給与調査 | 53 |
| 第16表 民間従業員の平均所定内給与額 | 54 |
| 第17表 民間従業員の所定内給与額の分布状況 | 55 |
| 第18表 民間従業員の年齢区分別平均所定内給与額 | 55 |
| (2) 生計費・労働経済指標 | 57 |
| 第19表 費目別、世帯人員別標準生計費 | 57 |
| 第20表 労働経済指標 | 58 |

1 職員給与関係

令和5年堺市職員給与実態調査の概要

本委員会が実施した本年の堺市職員給与実態調査の概要は次のとおりである。

○ 調査の目的と時期

令和5年4月1日現在における、本市に勤務する職員の給与等の実態を把握することを目的として行ったものである。

○ 調査の対象職員

調査期日において本市に在職する一般職の職員を対象とした。ただし第1表から第6表については、調査期日現在において、次に該当する職員は調査から除外した。

- ・ 任期付職員
- ・ 現業職員
- ・ 企業職員
- ・ 会計年度任用職員
- ・ 臨時的任用職員
- ・ 休職中の職員
- ・ 育児休業中の職員
- ・ 育児短時間勤務職員
- ・ 専従休職中の職員
- ・ 派遣されている職員
- ・ 暫定再任用職員

○ 調査の内容

給料表適用職員数、給与額、勤続年数、年齢、学歴等について調査した。

○ 集計

この調査の集計に当たっては、総務局人事部人事課、労務課及び行政部総務サービス課並びに教育委員会事務局教職員人事部教職員企画課及び教職員人事課の協力を得た。

第1表 給料表別平均給与月額等

その1 給料表別平均給与月額

| 区分 給料表 | 職員数 | 平均給与月額 | | | | | | | 合計 |
|-----------------|-------|---------|-----------|----------|----------|---------|-------|---------|---------|
| | | 給料 | 管理職 手当 | 扶養 手当 | 地域 手当 | 小計 | 住居手当 | その他 | |
| | 人 | 円 | 円 | 円 | 円 | 円 | 円 | 円 | 円 |
| 行政職給料表 | 3,566 | 324,279 | 9,287 | 9,406 | 34,352 | 377,324 | 7,165 | 79 | 384,568 |
| 医療職給料表 | 8 | 493,713 | 83,500 | 9,188 | 93,824 | 680,225 | 9,775 | 257,050 | 947,050 |
| 消防職給料表 | 1,014 | 307,652 | 5,024 | 14,604 | 32,728 | 360,008 | 7,119 | 30 | 367,157 |
| 保育職給料表 | 254 | 315,063 | 4,106 | 5,435 | 32,460 | 357,064 | 7,818 | 0 | 364,882 |
| 高等学校等 教育職給料表 | 158 | 360,738 | 3,927 | 9,310 | 36,664 | 410,639 | 7,872 | 8,584 | 427,095 |
| 小中学校等 教育職給料表 | 3,064 | 345,127 | 4,828 | 8,017 | 35,696 | 393,668 | 8,148 | 8,186 | 410,002 |
| 全給料表 | 8,064 | 330,702 | 6,862 | 9,405 | 34,703 | 381,672 | 7,570 | 3,572 | 392,814 |

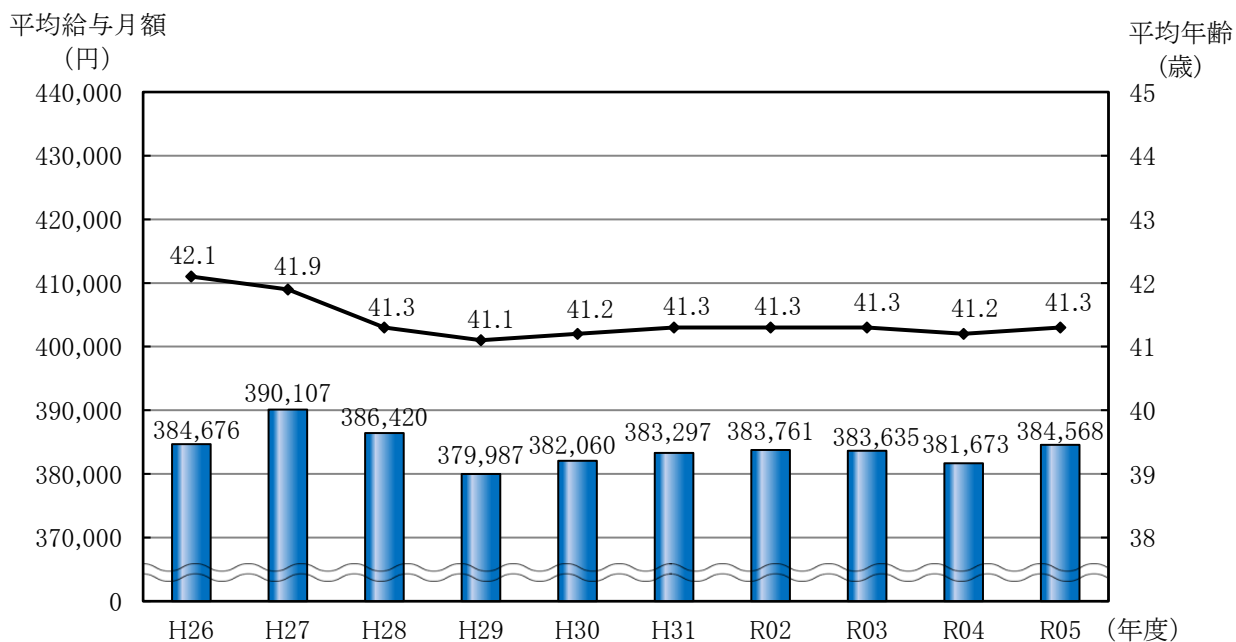
(注1) 給料には、「給料の調整額」、「教職調整額」及び「給与制度変更に伴う差額相当額」を含む。

(注2) その他は、「初任給調整手当」、「単身赴任手当」及び「義務教育等教員特別手当」である。

その2 給料表別平均年齢、平均勤続年数、学歴別、性別職員構成比

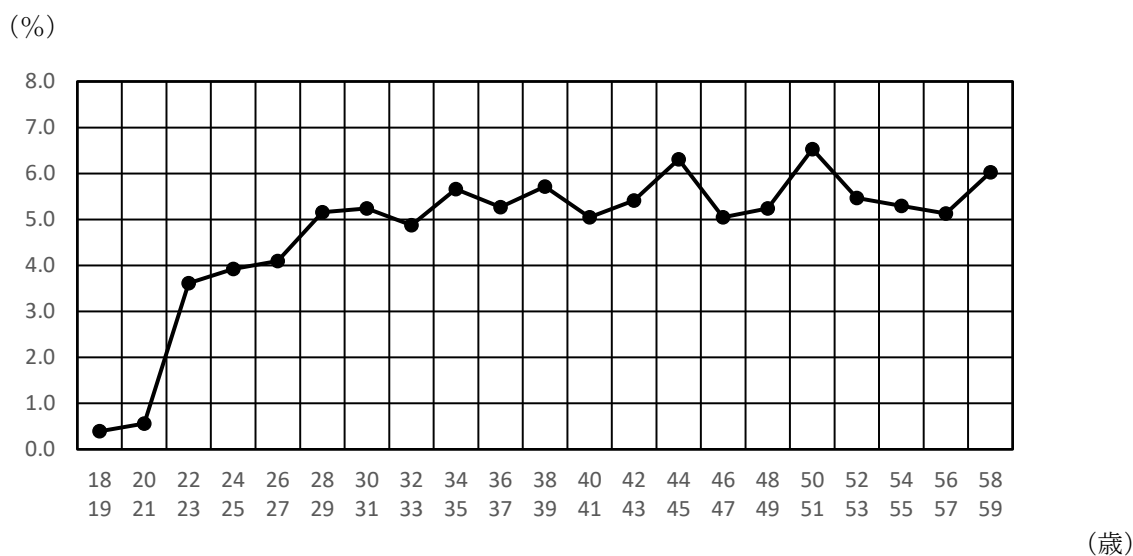
| 区分 給料表 | 平均 年齢 | 平均 勤続 年数 | 学歴別職員構成比 | | | | 性別職員構成比 | |
|-----------------|----------|----------------|----------|------|------|-------|---------|------|
| | | | 中学卒 | 高校卒 | 短大卒 | 大学卒 | 男 | 女 |
| 行政職給料表 | 41.3 | 16.2 | 0.4 | 17.8 | 3.3 | 78.5 | 58.1 | 41.9 |
| 医療職給料表 | 47.4 | 7.0 | - | - | - | 100.0 | 50.0 | 50.0 |
| 消防職給料表 | 37.7 | 14.9 | 0.4 | 45.0 | 1.6 | 53.1 | 96.2 | 3.9 |
| 保育職給料表 | 41.2 | 18.5 | - | 0.4 | 90.2 | 9.4 | 5.1 | 94.9 |
| 高等学校等 教育職給料表 | 39.3 | 10.2 | - | 1.3 | 3.8 | 94.9 | 50.6 | 49.4 |
| 小中学校等 教育職給料表 | 36.9 | 9.9 | - | 0.2 | 4.1 | 95.7 | 45.3 | 54.7 |
| 全給料表 | 39.1 | 13.6 | 0.2 | 13.6 | 6.1 | 80.0 | 56.2 | 43.8 |

その3 平均給与月額及び平均年齢の推移 (行政職給料表適用職員)



(注1) 平成26年度は、給与減額措置が実施されていたが、平均給与月額は減額前のものである。
(注2) 各年4月時点

その4 職員の年齢階層別人員構成比 (行政職給料表適用職員)



その5 平均給与月額の内訳の推移
 (行政職給料表適用職員)

| 区分 年 | 職員数 | 平均給与月額 | | | | | | | 合計 |
|----------------|-------|---------|-----------|----------|----------|---------|----------|-----|---------|
| | | 給料 | 管理職 手当 | 扶養 手当 | 地域 手当 | 小計 | 住居 手当 | その他 | |
| | 人 | 円 | 円 | 円 | 円 | 円 | 円 | 円 | 円 |
| 令和4年 | 3,579 | 322,496 | 9,117 | 9,117 | 34,133 | 374,863 | 6,739 | 71 | 381,673 |
| 令和5年 | 3,566 | 324,279 | 9,287 | 9,406 | 34,352 | 377,324 | 7,165 | 79 | 384,568 |
| 令和5年 - 令和4年 | △ 13 | 1,783 | 170 | 289 | 219 | 2,461 | 426 | 8 | 2,895 |

(注) 各年4月時点

第2表 給料表別、級別、号別給料月額及び職員数
行政職給料表

| 職務 の級 号給 | 1級 | | 2級 | | 3級 | | 4級 | | 5級 | |
|----------------|---------|-----|---------|-----|---------|-----|---------|-----|---------|-----|
| | 給料月額 | 職員数 | 給料月額 | 職員数 | 給料月額 | 職員数 | 給料月額 | 職員数 | 給料月額 | 職員数 |
| | 円 | 人 | 円 | 人 | 円 | 人 | 円 | 人 | 円 | 人 |
| 1 | 152,300 | | 197,600 | 68 | 235,800 | 20 | 243,600 | 1 | 308,000 | |
| 2 | 153,300 | | 199,400 | 1 | 237,600 | | 245,500 | | 310,100 | |
| 3 | 154,300 | | 201,200 | | 239,300 | | 247,500 | | 312,300 | |
| 4 | 155,300 | | 203,000 | 5 | 241,200 | | 249,500 | 2 | 314,400 | |
| 5 | 156,300 | | 204,500 | 76 | 243,100 | 23 | 251,400 | 4 | 316,400 | |
| 6 | 157,100 | | 206,300 | 1 | 245,000 | | 253,400 | | 318,600 | |
| 7 | 157,900 | | 208,100 | 1 | 246,700 | | 255,400 | | 320,800 | |
| 8 | 158,700 | | 209,900 | 13 | 248,600 | 7 | 257,400 | 3 | 323,000 | 1 |
| 9 | 159,500 | | 211,700 | 42 | 250,500 | 12 | 259,300 | 7 | 324,800 | 1 |
| 10 | 160,300 | | 213,500 | 1 | 252,000 | 1 | 261,200 | | 327,000 | |
| 11 | 161,100 | | 215,400 | | 253,700 | | 263,300 | | 329,100 | |
| 12 | 161,900 | | 217,200 | 23 | 255,300 | 6 | 265,200 | 6 | 331,300 | |
| 13 | 162,700 | 6 | 218,900 | 48 | 257,100 | 8 | 267,300 | 5 | 333,400 | 2 |
| 14 | 163,700 | | 220,500 | 2 | 258,600 | 1 | 269,300 | 1 | 335,400 | |
| 15 | 164,700 | | 222,100 | 1 | 260,200 | | 271,300 | | 337,400 | |
| 16 | 165,700 | 9 | 223,600 | 23 | 261,900 | 12 | 273,400 | 4 | 339,300 | 14 |
| 17 | 166,700 | | 225,300 | 43 | 263,500 | 5 | 275,400 | 7 | 341,200 | 4 |
| 18 | 167,700 | | 227,100 | 1 | 265,200 | 1 | 277,200 | | 342,900 | |
| 19 | 168,700 | | 228,800 | 1 | 266,600 | | 279,000 | | 344,900 | 1 |
| 20 | 169,900 | 7 | 230,500 | 26 | 268,000 | 13 | 280,700 | 10 | 346,900 | 16 |
| 21 | 171,400 | 3 | 232,200 | 48 | 269,400 | 6 | 282,400 | 10 | 348,800 | |
| 22 | 173,400 | | 233,900 | | 271,100 | | 284,400 | | 350,600 | 3 |
| 23 | 175,400 | | 235,700 | | 273,000 | 1 | 286,400 | | 352,400 | 1 |
| 24 | 177,400 | 10 | 237,400 | 26 | 274,800 | 6 | 288,500 | 15 | 354,200 | 8 |
| 25 | 179,400 | 1 | 239,200 | 63 | 276,500 | 7 | 290,300 | 26 | 356,000 | 1 |
| 26 | 181,400 | 1 | 240,700 | 4 | 278,300 | | 292,300 | | 357,700 | 8 |
| 27 | 183,600 | | 242,400 | 1 | 280,100 | 2 | 294,400 | 1 | 359,500 | |
| 28 | 186,000 | 5 | 243,800 | 42 | 281,900 | 6 | 296,500 | 26 | 361,200 | 18 |
| 29 | 188,500 | 65 | 245,600 | 25 | 283,500 | 7 | 298,500 | 25 | 362,700 | 3 |
| 30 | 190,300 | 1 | 246,700 | 3 | 285,300 | | 300,500 | | 364,500 | 4 |
| 31 | 191,500 | 1 | 248,100 | 2 | 287,100 | | 302,600 | 2 | 366,300 | 2 |
| 32 | 192,900 | | 249,500 | 46 | 288,800 | 18 | 304,700 | 15 | 368,000 | 11 |
| 33 | 194,600 | 3 | 250,600 | 30 | 290,400 | 14 | 306,600 | 22 | 369,700 | 2 |
| 34 | 196,100 | | 251,800 | | 292,200 | 1 | 308,700 | | 371,500 | 28 |
| 35 | 197,600 | | 252,800 | 3 | 293,900 | 2 | 310,700 | | 373,300 | |
| 36 | 198,900 | | 253,800 | 31 | 295,700 | 16 | 312,800 | 21 | 375,100 | 7 |
| 37 | 199,900 | 9 | 254,800 | 19 | 297,200 | 7 | 314,600 | 22 | 376,700 | 1 |
| 38 | 201,000 | | 256,100 | 5 | 299,000 | 4 | 316,600 | 1 | 378,500 | 10 |
| 39 | 202,300 | | 257,700 | 2 | 300,800 | 8 | 318,700 | | 380,300 | 1 |
| 40 | 203,600 | | 259,200 | 32 | 302,600 | 15 | 320,700 | 18 | 382,100 | 5 |
| 41 | 204,700 | 5 | 260,300 | 29 | 304,100 | 10 | 322,600 | 15 | 383,600 | 3 |
| 42 | 206,000 | | 261,700 | 4 | 305,800 | 9 | 324,600 | 4 | 385,200 | 14 |
| 43 | 207,400 | | 263,100 | | 307,500 | 5 | 326,400 | 6 | 386,800 | 3 |
| 44 | 208,800 | | 264,400 | 27 | 309,100 | 12 | 328,300 | 22 | 388,400 | 8 |
| 45 | 209,800 | 1 | 265,700 | 23 | 310,600 | 5 | 330,000 | 21 | 390,000 | 7 |
| 46 | 211,100 | | 267,100 | 2 | 312,100 | 11 | 331,700 | 6 | 391,600 | 6 |
| 47 | 212,500 | | 268,500 | 1 | 313,700 | 3 | 333,600 | 3 | 393,200 | |
| 48 | 213,800 | | 269,900 | 25 | 315,400 | 13 | 335,400 | 28 | 394,800 | 1 |

| 6級 | | 7級 | | 8級 | |
|---------|-----|---------|-----|---------|-----|
| 給料月額 | 職員数 | 給料月額 | 職員数 | 給料月額 | 職員数 |
| 円 | 人 | 円 | 人 | 円 | 人 |
| 330,000 | | 428,700 | | 476,500 | |
| 332,700 | | 431,600 | | 479,600 | |
| 335,500 | | 434,600 | | 482,600 | |
| 338,200 | | 437,500 | | 485,600 | 2 |
| 341,000 | | 440,500 | | 488,700 | |
| 343,600 | | 443,000 | | 491,700 | 3 |
| 346,300 | | 445,500 | | 494,800 | |
| 349,000 | | 447,900 | | 497,900 | 1 |
| 351,600 | | 450,400 | | 500,900 | 1 |
| 354,200 | | 452,900 | | 503,900 | 5 |
| 356,700 | | 455,400 | | 506,900 | 2 |
| 359,300 | | 457,800 | 1 | 509,900 | 1 |
| 361,900 | | 460,100 | | 512,700 | 6 |
| 364,300 | | 462,500 | 1 | 515,600 | 1 |
| 366,800 | | 465,000 | 4 | 518,600 | 3 |
| 369,200 | 1 | 467,500 | 7 | 521,400 | 1 |
| 371,700 | | 469,800 | 8 | 524,100 | 2 |
| 374,100 | | 471,800 | 11 | 527,000 | |
| 376,400 | | 473,800 | 8 | 529,900 | |
| 378,800 | | 475,700 | 9 | 532,900 | |
| 381,100 | 3 | 477,600 | 3 | 535,800 | |
| 383,400 | 2 | 479,600 | 8 | 538,100 | |
| 385,700 | | 481,500 | 4 | 540,600 | |
| 388,000 | 3 | 483,500 | 5 | 543,100 | |
| 390,200 | | 485,300 | 1 | 545,500 | |
| 392,400 | 3 | 487,300 | 5 | 547,800 | |
| 394,600 | 3 | 489,300 | 1 | 550,300 | |
| 396,800 | 3 | 491,300 | 3 | 552,800 | |
| 398,900 | 1 | 493,200 | 1 | 555,200 | |
| 401,000 | 3 | 494,800 | 2 | 556,900 | |
| 403,100 | 3 | 496,500 | | 558,700 | |
| 405,100 | 3 | 498,200 | | 560,500 | |
| 407,200 | 1 | 499,800 | | 562,200 | 1 |
| 409,200 | 6 | 501,200 | | | |
| 411,100 | | 502,600 | | | |
| 413,100 | 4 | 503,800 | | | |
| 415,000 | 11 | 504,900 | | | |
| 416,900 | 1 | 505,900 | | | |
| 418,800 | 5 | 506,800 | | | |
| 420,600 | 5 | 507,700 | | | |
| 422,400 | 5 | 508,500 | | | |
| 424,300 | 9 | 509,100 | | | |
| 426,000 | 3 | 509,600 | | | |
| 427,700 | 7 | 510,200 | | | |
| 429,300 | 4 | 510,600 | | | |
| 431,000 | 40 | | | | |
| 432,500 | 3 | | | | |
| 434,100 | 7 | | | | |

| 職務 の級 号給 | 1級 | | 2級 | | 3級 | | 4級 | | 5級 | |
|----------------|---------|-----|---------|-----|---------|-----|---------|-----|---------|-----|
| | 給料月額 | 職員数 | 給料月額 | 職員数 | 給料月額 | 職員数 | 給料月額 | 職員数 | 給料月額 | 職員数 |
| | 円 | 人 | 円 | 人 | 円 | 人 | 円 | 人 | 円 | 人 |
| 49 | 214,800 | 3 | 270,700 | 12 | 317,100 | 5 | 337,300 | 4 | 396,200 | 3 |
| 50 | 215,900 | | 271,900 | | 318,800 | 5 | 339,000 | 11 | 397,500 | 7 |
| 51 | 217,000 | | 273,100 | 1 | 320,500 | 7 | 340,700 | 6 | 398,800 | 1 |
| 52 | 218,100 | | 274,400 | 11 | 322,200 | 14 | 342,400 | 22 | 400,100 | 5 |
| 53 | 219,100 | 9 | 275,300 | 13 | 323,800 | 4 | 344,000 | 2 | 401,400 | 1 |
| 54 | 220,200 | | 276,500 | 1 | 325,500 | 9 | 345,700 | 15 | 402,400 | 1 |
| 55 | 221,300 | | 277,800 | | 327,200 | 6 | 347,300 | 3 | 403,300 | 1 |
| 56 | 222,400 | | 279,100 | 15 | 328,800 | 12 | 349,000 | 23 | 404,300 | 4 |
| 57 | 223,300 | 2 | 280,100 | 6 | 330,300 | 4 | 350,600 | 2 | 405,100 | 4 |
| 58 | 224,300 | | 281,100 | 1 | 331,900 | 2 | 352,200 | 2 | 406,100 | 6 |
| 59 | 225,400 | | 282,200 | | 333,600 | 3 | 353,900 | 4 | 407,000 | 8 |
| 60 | 226,400 | | 283,300 | 7 | 335,300 | 5 | 355,500 | 15 | 407,900 | 2 |
| 61 | 227,400 | 1 | 284,400 | 4 | 336,900 | 6 | 357,100 | 5 | 408,800 | 8 |
| 62 | 228,300 | | 285,100 | | 338,600 | 11 | 358,800 | 14 | 409,500 | 13 |
| 63 | 229,400 | | 286,100 | | 340,300 | 3 | 360,400 | | 410,200 | 9 |
| 64 | 230,500 | | 287,100 | 2 | 342,000 | 9 | 362,200 | 4 | 410,800 | 9 |
| 65 | 231,200 | 1 | 287,900 | 3 | 343,600 | 6 | 363,900 | 5 | 411,500 | 6 |
| 66 | 232,300 | | 288,800 | 1 | 345,100 | 3 | 365,500 | 11 | 412,100 | 11 |
| 67 | 233,300 | | 289,600 | | 346,500 | 5 | 367,200 | 5 | 412,700 | 10 |
| 68 | 234,400 | | 290,500 | 6 | 348,000 | 11 | 368,900 | 16 | 413,300 | 24 |
| 69 | 235,300 | 1 | 291,300 | 4 | 349,500 | 9 | 370,500 | 5 | 413,900 | 10 |
| 70 | 236,100 | | 292,100 | 1 | 351,000 | 3 | 372,000 | 12 | 414,200 | 9 |
| 71 | 236,900 | | 292,900 | | 352,500 | 4 | 373,500 | 4 | 414,500 | 4 |
| 72 | 237,700 | | 293,700 | 4 | 353,900 | 6 | 375,000 | 10 | 414,900 | 14 |
| 73 | 238,300 | 2 | 294,300 | | 355,400 | 4 | 376,500 | 6 | 415,300 | 9 |
| 74 | 239,000 | | 294,800 | | 356,600 | 6 | 377,700 | 4 | 415,500 | 8 |
| 75 | 239,700 | | 295,200 | | 357,700 | 7 | 378,800 | 3 | 415,800 | 8 |
| 76 | 240,400 | | 295,700 | 1 | 358,900 | 3 | 380,000 | 7 | 416,100 | 15 |
| 77 | 241,000 | 1 | 295,900 | | 360,100 | 9 | 381,000 | 10 | 416,400 | 7 |
| 78 | 241,800 | | 296,100 | | 361,300 | 4 | 382,200 | 5 | 416,500 | 1 |
| 79 | 242,600 | | 296,500 | | 362,400 | 2 | 383,400 | 3 | 416,600 | 2 |
| 80 | 243,400 | | 296,900 | 4 | 363,600 | 2 | 384,600 | 4 | 416,700 | |
| 81 | 243,800 | | 297,100 | 1 | 364,800 | 18 | 385,700 | 3 | 416,800 | |
| 82 | 244,300 | | 297,300 | | 365,700 | 5 | 386,500 | 10 | 416,900 | |
| 83 | 244,800 | | 297,700 | | 366,600 | 9 | 387,400 | 2 | 417,000 | |
| 84 | 245,500 | | 298,100 | 2 | 367,500 | 4 | 388,300 | 4 | 417,100 | |
| 85 | 246,100 | | 298,300 | | 368,200 | 3 | 389,100 | 9 | 417,200 | 14 |
| 86 | 246,800 | | 298,600 | | 369,000 | 20 | 389,900 | 7 | | |
| 87 | 247,300 | | 299,000 | | 369,900 | 3 | 390,700 | 12 | | |
| 88 | 248,000 | | 299,400 | 3 | 370,800 | 15 | 391,600 | 4 | | |
| 89 | 248,700 | | 299,700 | 1 | 371,700 | 11 | 392,500 | 10 | | |
| 90 | 249,200 | | 300,100 | | 372,300 | 14 | 393,000 | 6 | | |
| 91 | 249,600 | | 300,400 | | 372,900 | 25 | 393,600 | 13 | | |
| 92 | 250,100 | | 300,800 | | 373,500 | 15 | 394,100 | 15 | | |
| 93 | 250,400 | | 301,000 | | 374,100 | 15 | 394,500 | 9 | | |
| 94 | | | 301,200 | | 374,600 | 12 | 395,100 | 7 | | |
| 95 | | | 301,400 | | 375,200 | 14 | 395,600 | 8 | | |
| 96 | | | 301,800 | 1 | 375,800 | 23 | 396,200 | 20 | | |
| 97 | | | 302,000 | | 376,300 | 23 | 396,700 | 9 | | |
| 98 | | | 302,300 | | 376,600 | 3 | 397,100 | 6 | | |
| 99 | | | 302,700 | | 376,800 | 8 | 397,500 | 7 | | |
| 100 | | | 303,100 | 1 | 377,000 | 3 | 397,800 | 16 | | |

| 職務 の級 号給 | 1級 | | 2級 | | 3級 | | 4級 | | 5級 | |
|----------------|------|------|---------|------|---------|------|---------|------|------|------|
| | 給料月額 | 職員数 | 給料月額 | 職員数 | 給料月額 | 職員数 | 給料月額 | 職員数 | 給料月額 | 職員数 |
| | 円 | 人 | 円 | 人 | 円 | 人 | 円 | 人 | 円 | 人 |
| 101 | | | 303,300 | 2 | 377,200 | | 398,100 | 7 | | |
| 102 | | | 303,500 | | 377,500 | | 398,400 | 15 | | |
| 103 | | | 303,900 | | 377,700 | | 398,700 | 5 | | |
| 104 | | | 304,300 | | 378,000 | 2 | 399,000 | 6 | | |
| 105 | | | 304,500 | | 378,200 | | 399,100 | 3 | | |
| 106 | | | 304,900 | | 378,400 | | 399,300 | 2 | | |
| 107 | | | 305,200 | | 378,600 | | 399,500 | 1 | | |
| 108 | | | 305,600 | | 378,800 | | 399,600 | 1 | | |
| 109 | | | 305,800 | | 379,000 | | 399,700 | | | |
| 110 | | | 306,000 | | 379,200 | | 399,800 | | | |
| 111 | | | 306,400 | 1 | 379,400 | | 399,900 | | | |
| 112 | | | 306,700 | | 379,600 | 1 | 400,000 | 1 | | |
| 113 | | | 306,900 | | 379,800 | 18 | 400,100 | 5 | | |
| 114 | | | 307,300 | | | | | | | |
| 115 | | | 307,700 | | | | | | | |
| 116 | | | 308,100 | | | | | | | |
| 117 | | | 308,300 | | | | | | | |
| 118 | | | 308,500 | | | | | | | |
| 119 | | | 308,700 | | | | | | | |
| 120 | | | 309,000 | | | | | | | |
| 121 | | | 309,300 | | | | | | | |
| 122 | | | 309,600 | | | | | | | |
| 123 | | | 309,900 | | | | | | | |
| 124 | | | 310,200 | | | | | | | |
| 125 | | | 310,600 | 1 | | | | | | |
| 職員数計 | | 147人 | | 979人 | | 750人 | | 824人 | | 428人 |

医療職給料表

| 職務 の級 号給 | 1級 | | 2級 | | 3級 | | 4級 | | 5級 | |
|----------------|---------|-----|---------|-----|---------|-----|---------|-----|---------|-----|
| | 給料月額 | 職員数 | 給料月額 | 職員数 | 給料月額 | 職員数 | 給料月額 | 職員数 | 給料月額 | 職員数 |
| | 円 | 人 | 円 | 人 | 円 | 人 | 円 | 人 | 円 | 人 |
| 1 | 250,100 | | 340,200 | | 409,000 | | 487,000 | | 584,100 | |
| 2 | 252,600 | | 343,300 | | 411,900 | | 489,300 | | 587,200 | |
| 3 | 255,100 | | 346,400 | | 414,800 | | 491,600 | | 590,300 | |
| 4 | 257,600 | | 349,500 | | 417,700 | 1 | 493,900 | | 593,400 | |
| 5 | 260,000 | | 352,200 | | 420,400 | | 496,200 | | 596,400 | |
| 6 | 263,800 | | 355,500 | | 423,200 | | 498,400 | | 598,800 | |
| 7 | 267,600 | | 358,800 | | 426,000 | | 500,600 | | 601,200 | |
| 8 | 271,400 | | 362,100 | | 428,800 | | 502,800 | | 603,600 | |
| 9 | 275,000 | | 365,000 | | 431,400 | | 505,100 | | 605,700 | |
| 10 | 279,000 | | 368,200 | | 434,100 | | 507,200 | | 607,100 | |
| 11 | 283,100 | | 371,400 | | 436,800 | | 509,300 | | 608,600 | |
| 12 | 287,100 | | 374,600 | | 439,500 | | 511,400 | | 610,000 | |
| 13 | 291,000 | | 377,500 | | 442,000 | | 513,500 | | 611,500 | |
| 14 | 295,000 | | 381,200 | | 444,500 | | 515,600 | | 612,500 | |
| 15 | 299,100 | | 384,900 | | 447,000 | | 517,700 | | 613,600 | |
| 16 | 303,100 | | 388,600 | | 449,500 | | 519,800 | | 614,600 | |
| 17 | 306,800 | | 392,200 | | 451,800 | | 521,900 | | 615,700 | |
| 18 | 310,400 | | 394,800 | | 454,200 | | 523,900 | | 616,600 | |
| 19 | 314,100 | | 397,600 | | 456,600 | | 525,900 | | 617,600 | |
| 20 | 317,700 | | 400,400 | | 459,000 | 1 | 527,900 | | 618,500 | |
| 21 | 321,400 | | 403,300 | | 461,300 | | 529,600 | | 619,500 | |
| 22 | 325,400 | | 405,900 | | 463,700 | | 531,500 | | | |
| 23 | 329,300 | | 408,500 | | 466,100 | | 533,400 | | | |
| 24 | 333,200 | | 411,100 | | 468,500 | | 535,300 | | | |
| 25 | 336,800 | | 413,500 | | 470,800 | | 536,900 | | | |
| 26 | 339,900 | | 415,800 | | 473,100 | | 538,700 | | | |
| 27 | 342,900 | | 418,100 | | 475,400 | | 540,500 | | | |
| 28 | 345,900 | 1 | 420,400 | | 477,700 | 1 | 542,300 | | | |
| 29 | 349,000 | | 422,800 | | 479,900 | | 544,200 | | | |
| 30 | 351,400 | | 424,900 | | 482,200 | | 545,900 | | | |
| 31 | 353,700 | | 427,000 | | 484,500 | | 547,700 | | | |
| 32 | 355,800 | | 429,100 | | 486,800 | | 549,500 | | | |
| 33 | 358,000 | | 431,300 | | 488,900 | | 551,300 | 1 | | |
| 34 | 360,300 | | 433,300 | | 491,000 | | 553,100 | | | |
| 35 | 362,800 | | 435,300 | | 493,100 | | 554,800 | | | |
| 36 | 365,300 | | 437,300 | | 495,200 | | 556,600 | | | |
| 37 | 367,400 | | 439,200 | | 497,300 | | 558,200 | | | |
| 38 | 369,700 | | 441,200 | | 499,100 | | 559,800 | | | |
| 39 | 372,100 | | 443,200 | | 500,900 | | 561,400 | | | |
| 40 | 374,500 | | 445,200 | | 502,700 | | 562,900 | | | |
| 41 | 376,700 | | 447,200 | | 504,400 | | 564,500 | | | |
| 42 | 378,300 | | 449,000 | | 506,200 | | 565,900 | | | |
| 43 | 379,800 | | 450,700 | | 508,000 | | 567,300 | 1 | | |
| 44 | 381,200 | | 452,500 | | 509,800 | | 568,700 | | | |
| 45 | 382,500 | | 454,400 | | 511,400 | | 569,800 | | | |
| 46 | 384,000 | | 456,200 | | 513,200 | | 570,800 | | | |
| 47 | 385,400 | | 458,000 | | 515,000 | | 571,800 | | | |
| 48 | 386,900 | | 459,800 | | 516,700 | | 572,800 | | | |

| 職務 の級 号給 | 1級 | | 2級 | | 3級 | | 4級 | | 5級 | |
|----------------|---------|-----|---------|-----|---------|-----|---------|-----|------|-----|
| | 給料月額 | 職員数 | 給料月額 | 職員数 | 給料月額 | 職員数 | 給料月額 | 職員数 | 給料月額 | 職員数 |
| | 円 | 人 | 円 | 人 | 円 | 人 | 円 | 人 | 円 | 人 |
| 49 | 387,900 | | 461,700 | | 518,300 | | 573,700 | | | |
| 50 | 389,000 | | 463,500 | | 519,600 | | 574,500 | | | |
| 51 | 389,900 | | 465,300 | | 520,900 | | 575,400 | | | |
| 52 | 390,800 | | 467,100 | | 522,100 | | 576,300 | | | |
| 53 | 391,700 | | 468,900 | | 523,400 | | 577,100 | | | |
| 54 | 392,600 | | 470,100 | | 524,700 | | 578,000 | | | |
| 55 | 393,500 | | 471,200 | | 526,000 | | 578,800 | | | |
| 56 | 394,200 | | 472,400 | | 527,200 | | 579,700 | | | |
| 57 | 394,900 | | 473,600 | | 528,300 | | 580,600 | | | |
| 58 | 395,900 | | 474,600 | | 529,100 | | 581,500 | | | |
| 59 | 396,800 | | 475,600 | | 530,000 | | 582,400 | | | |
| 60 | 397,600 | | 476,600 | | 530,800 | | 583,200 | | | |
| 61 | 398,500 | | 477,500 | | 531,600 | | 584,100 | | | |
| 62 | 399,100 | | 478,000 | | 532,500 | | 585,000 | | | |
| 63 | 399,500 | | 478,700 | | 533,400 | | 585,900 | | | |
| 64 | 400,000 | | 479,400 | | 534,200 | | 586,800 | | | |
| 65 | 400,300 | | 480,100 | | 535,100 | | 587,700 | | | |
| 66 | | | 480,800 | | 536,000 | | | | | |
| 67 | | | 481,500 | | 536,700 | | | | | |
| 68 | | | 482,200 | | 537,500 | | | | | |
| 69 | | | 482,600 | | 538,300 | | | | | |
| 70 | | | 483,300 | | 539,000 | | | | | |
| 71 | | | 484,000 | | 539,900 | | | | | |
| 72 | | | 484,700 | | 540,700 | | | | | |
| 73 | | | 485,100 | | 541,300 | | | | | |
| 74 | | | 485,700 | | 542,100 | | | | | |
| 75 | | | 486,400 | | 543,000 | | | | | |
| 76 | | | 486,900 | | 543,600 | | | | | |
| 77 | | | 487,300 | | 544,100 | | | | | |
| 78 | | | 487,900 | | 545,000 | | | | | |
| 79 | | | 488,400 | | 545,700 | | | | | |
| 80 | | | 489,000 | | 546,500 | | | | | |
| 81 | | | 489,700 | | 547,500 | | | | | |
| 82 | | | 490,200 | | 548,000 | | | | | |
| 83 | | | 490,700 | | 548,900 | 1 | | | | |
| 84 | | | 491,300 | | 549,800 | | | | | |
| 85 | | | 491,700 | | 550,200 | | | | | |
| 86 | | | 492,200 | | 551,100 | | | | | |
| 87 | | | 492,800 | | 552,000 | | | | | |
| 88 | | | 493,300 | | 552,900 | 1 | | | | |
| 89 | | | 493,700 | | 553,700 | | | | | |
| 90 | | | 494,200 | | | | | | | |
| 91 | | | 494,700 | | | | | | | |
| 92 | | | 495,300 | | | | | | | |
| 93 | | | 495,800 | | | | | | | |
| 94 | | | 496,300 | | | | | | | |
| 95 | | | 496,900 | | | | | | | |
| 96 | | | 497,500 | | | | | | | |
| 97 | | | 498,000 | | | | | | | |
| 職員数計 | 1人 | | 0人 | | 5人 | | 2人 | | 0人 | |
| | | | | | | | 職員数合計 | | 8人 | |

消防職給料表

| 職務 の級 号給 | 1級 | | 2級 | | 3級 | | 4級 | | 5級 | |
|----------------|---------|-----|---------|-----|---------|-----|---------|-----|---------|-----|
| | 給料月額 | 職員数 | 給料月額 | 職員数 | 給料月額 | 職員数 | 給料月額 | 職員数 | 給料月額 | 職員数 |
| | 円 | 人 | 円 | 人 | 円 | 人 | 円 | 人 | 円 | 人 |
| 1 | 152,400 | | 184,400 | | 214,000 | | 259,300 | | 308,500 | |
| 2 | 153,500 | | 186,200 | | 216,000 | | 261,300 | | 310,700 | |
| 3 | 154,600 | | 188,000 | | 218,000 | | 263,300 | | 312,900 | |
| 4 | 156,000 | | 189,800 | | 220,000 | | 265,300 | | 315,100 | |
| 5 | 157,000 | | 191,700 | | 222,100 | | 267,100 | | 317,000 | |
| 6 | 158,300 | | 194,000 | | 224,100 | | 269,000 | | 319,200 | |
| 7 | 159,500 | | 196,300 | | 226,100 | | 270,800 | | 321,400 | |
| 8 | 161,000 | | 198,600 | 4 | 228,100 | | 272,700 | | 323,500 | |
| 9 | 162,200 | | 200,800 | | 230,100 | | 274,600 | | 325,500 | |
| 10 | 163,800 | | 203,400 | | 231,900 | 1 | 276,400 | | 327,600 | |
| 11 | 165,000 | | 205,900 | | 233,700 | | 278,200 | | 329,800 | |
| 12 | 166,200 | | 208,400 | 12 | 235,500 | | 279,900 | 1 | 332,000 | |
| 13 | 167,000 | 6 | 210,700 | | 237,300 | | 282,000 | | 334,000 | |
| 14 | 168,700 | | 212,500 | | 239,100 | | 283,900 | | 336,200 | |
| 15 | 170,400 | | 214,300 | 1 | 241,000 | | 285,600 | | 338,300 | |
| 16 | 171,900 | 5 | 216,100 | 18 | 242,900 | 2 | 287,600 | | 340,500 | |
| 17 | 173,400 | | 218,100 | | 244,400 | | 289,500 | | 342,500 | |
| 18 | 175,300 | | 220,000 | 4 | 246,200 | 1 | 291,200 | | 344,500 | |
| 19 | 177,100 | | 221,900 | | 248,000 | | 292,600 | 1 | 346,700 | |
| 20 | 178,800 | 9 | 223,800 | 18 | 249,800 | 6 | 294,100 | 2 | 348,900 | |
| 21 | 180,600 | 4 | 225,700 | | 251,200 | | 295,800 | | 351,100 | |
| 22 | 182,300 | | 227,500 | 4 | 252,600 | | 297,300 | | 353,000 | |
| 23 | 183,700 | | 229,300 | | 253,900 | | 299,100 | | 355,000 | |
| 24 | 185,400 | 4 | 231,100 | 13 | 255,300 | 5 | 301,000 | 1 | 356,900 | |
| 25 | 187,300 | 1 | 233,000 | | 256,500 | | 302,500 | | 358,900 | |
| 26 | 189,100 | | 234,600 | 7 | 258,100 | 1 | 304,500 | 2 | 360,900 | |
| 27 | 191,200 | | 236,300 | 1 | 259,600 | | 306,500 | | 362,800 | |
| 28 | 193,300 | 3 | 238,000 | 19 | 260,900 | 9 | 308,500 | 8 | 364,800 | 3 |
| 29 | 195,500 | 14 | 239,600 | | 262,000 | | 310,400 | 1 | 366,700 | |
| 30 | 197,900 | 7 | 241,400 | 11 | 263,100 | 4 | 312,500 | 3 | 368,500 | 2 |
| 31 | 200,300 | | 243,200 | | 264,400 | | 314,600 | | 370,200 | |
| 32 | 202,700 | 17 | 245,000 | 15 | 265,600 | 7 | 316,600 | 2 | 372,000 | 2 |
| 33 | 205,100 | 1 | 246,600 | | 266,900 | | 318,500 | 1 | 373,700 | |
| 34 | 206,900 | 5 | 248,100 | 7 | 268,300 | 2 | 320,500 | 5 | 375,400 | |
| 35 | 208,800 | | 249,500 | | 269,300 | | 322,600 | 2 | 377,200 | |
| 36 | 210,600 | 1 | 251,000 | 26 | 270,600 | 3 | 324,700 | 3 | 379,000 | 5 |
| 37 | 212,400 | 2 | 252,400 | | 271,700 | | 326,600 | | 380,700 | |
| 38 | 214,200 | | 253,800 | 14 | 273,000 | 8 | 328,700 | 2 | 382,400 | |
| 39 | 216,000 | | 255,100 | | 274,200 | | 330,800 | 1 | 384,100 | |
| 40 | 217,800 | | 256,300 | 23 | 275,400 | 11 | 332,800 | 13 | 385,800 | 1 |
| 41 | 219,700 | | 257,400 | | 276,600 | | 334,800 | 1 | 387,600 | |
| 42 | 221,500 | 2 | 258,600 | 13 | 278,100 | 10 | 336,600 | 2 | 389,400 | |
| 43 | 223,300 | | 259,800 | 2 | 279,600 | | 338,500 | 1 | 391,100 | |
| 44 | 225,100 | | 261,000 | 12 | 280,900 | 12 | 340,400 | 12 | 392,900 | |
| 45 | 226,800 | | 262,500 | | 282,100 | | 341,900 | 3 | 394,600 | 6 |
| 46 | 228,400 | 1 | 263,800 | 12 | 283,700 | 14 | 343,600 | 3 | 396,400 | |
| 47 | 230,100 | | 264,900 | | 285,400 | | 345,500 | 2 | 398,100 | 1 |
| 48 | 231,800 | | 266,200 | 10 | 286,800 | 19 | 347,400 | 9 | 399,800 | |
| 49 | 233,400 | 1 | 267,100 | | 288,500 | | 349,300 | | 401,500 | |
| 50 | 235,200 | 2 | 268,400 | 15 | 290,200 | 9 | 351,000 | 5 | 403,100 | 1 |
| 51 | 237,100 | | 269,600 | | 291,600 | | 352,600 | 1 | 404,700 | 1 |
| 52 | 238,900 | | 270,900 | 12 | 293,300 | 8 | 354,300 | 4 | 406,300 | |

| 6級 | | 7級 | | 8級 | |
|---------|-----|---------|-----|---------|-----|
| 給料月額 | 職員数 | 給料月額 | 職員数 | 給料月額 | 職員数 |
| 円 | 人 | 円 | 人 | 円 | 人 |
| 330,000 | | 428,700 | | 476,500 | |
| 332,700 | | 431,600 | | 479,600 | |
| 335,500 | | 434,600 | | 482,600 | |
| 338,200 | | 437,500 | | 485,600 | |
| 341,000 | | 440,500 | | 488,700 | |
| 343,600 | | 443,000 | | 491,700 | |
| 346,300 | | 445,500 | | 494,800 | |
| 349,000 | | 447,900 | | 497,900 | 1 |
| 351,600 | | 450,400 | | 500,900 | |
| 354,200 | | 452,900 | | 503,900 | |
| 356,700 | | 455,400 | | 506,900 | |
| 359,300 | | 457,800 | | 509,900 | |
| 361,900 | | 460,100 | | 512,700 | 1 |
| 364,300 | | 462,500 | | 515,600 | |
| 366,800 | | 465,000 | | 518,600 | |
| 369,200 | | 467,500 | | 521,400 | |
| 371,700 | | 469,800 | | 524,100 | |
| 374,100 | | 471,800 | | 527,000 | |
| 376,400 | | 473,800 | 1 | 529,900 | |
| 378,800 | | 475,700 | 3 | 532,900 | |
| 381,100 | | 477,600 | 1 | 535,800 | |
| 383,400 | | 479,600 | | 538,100 | |
| 385,700 | | 481,500 | | 540,600 | |
| 388,000 | | 483,500 | 1 | 543,100 | |
| 390,200 | | 485,300 | 1 | 545,500 | |
| 392,400 | | 487,300 | | 547,800 | |
| 394,600 | | 489,300 | | 550,300 | |
| 396,800 | | 491,300 | | 552,800 | |
| 398,900 | | 493,200 | | 555,200 | |
| 401,000 | | 494,800 | | 556,900 | |
| 403,100 | | 496,500 | | 558,700 | |
| 405,100 | | 498,200 | | 560,500 | |
| 407,200 | | 499,800 | | 562,200 | |
| 409,200 | | 501,200 | | | |
| 411,100 | | 502,600 | | | |
| 413,100 | | 503,800 | | | |
| 415,000 | | 504,900 | | | |
| 416,900 | | 505,900 | | | |
| 418,800 | | 506,800 | | | |
| 420,600 | | 507,700 | | | |
| 422,400 | | 508,500 | | | |
| 424,300 | 1 | 509,100 | | | |
| 426,000 | | 509,600 | | | |
| 427,700 | | 510,200 | | | |
| 429,300 | | 510,600 | | | |
| 431,000 | 1 | | | | |
| 432,500 | | | | | |
| 434,100 | 1 | | | | |
| 435,500 | | | | | |
| 436,700 | 4 | | | | |
| 438,000 | 1 | | | | |
| 439,100 | 1 | | | | |

| 職務 の級 号給 | 1級 | | 2級 | | 3級 | | 4級 | | 5級 | |
|----------------|---------|-----|---------|-----|---------|-----|---------|-----|---------|-----|
| | 給料月額 | 職員数 | 給料月額 | 職員数 | 給料月額 | 職員数 | 給料月額 | 職員数 | 給料月額 | 職員数 |
| | 円 | 人 | 円 | 人 | 円 | 人 | 円 | 人 | 円 | 人 |
| 53 | 240,200 | | 272,000 | | 294,800 | | 356,000 | | 407,800 | 1 |
| 54 | 241,600 | 1 | 273,500 | 6 | 296,500 | 7 | 357,600 | | 409,400 | 8 |
| 55 | 243,000 | | 274,900 | | 298,100 | | 359,300 | | 410,900 | |
| 56 | 244,300 | | 276,300 | 10 | 299,800 | 14 | 361,000 | 5 | 412,500 | 2 |
| 57 | 245,500 | | 277,600 | | 301,400 | | 362,500 | 1 | 414,100 | |
| 58 | 246,700 | 1 | 279,300 | 9 | 303,100 | 7 | 364,200 | 2 | 415,300 | 4 |
| 59 | 247,800 | | 280,900 | | 304,800 | | 365,900 | 1 | 416,600 | 3 |
| 60 | 248,800 | | 282,300 | 2 | 306,600 | 13 | 367,500 | 2 | 417,800 | |
| 61 | 249,600 | | 283,800 | | 308,100 | | 369,200 | | 419,000 | 2 |
| 62 | 250,900 | 1 | 285,300 | 3 | 309,600 | 3 | 370,900 | 1 | 420,000 | 1 |
| 63 | 252,300 | | 286,600 | | 311,400 | | 372,600 | | 421,000 | 1 |
| 64 | 253,600 | | 288,200 | 1 | 313,200 | 15 | 374,300 | 4 | 421,900 | 2 |
| 65 | 255,100 | | 289,600 | | 314,600 | | 375,900 | | 422,900 | 3 |
| 66 | 256,500 | | 290,900 | 5 | 316,300 | 6 | 377,600 | 2 | 423,900 | 6 |
| 67 | 257,700 | | 292,300 | | 317,900 | | 379,300 | 1 | 424,900 | 3 |
| 68 | 259,000 | | 293,700 | 1 | 319,500 | 7 | 380,900 | 3 | 425,800 | 1 |
| 69 | 260,300 | | 295,300 | | 321,000 | | 382,500 | | 426,800 | 2 |
| 70 | 261,500 | 1 | 296,800 | 2 | 322,400 | 5 | 384,000 | | 427,400 | 1 |
| 71 | 262,600 | | 298,300 | | 323,800 | | 385,500 | | 428,100 | 5 |
| 72 | 263,700 | | 299,900 | 5 | 325,300 | 2 | 387,000 | 2 | 428,800 | 1 |
| 73 | 264,800 | | 301,100 | | 326,500 | | 388,300 | 1 | 429,400 | 2 |
| 74 | 266,200 | | 302,400 | 1 | 328,100 | 2 | 389,500 | 3 | 430,000 | 4 |
| 75 | 267,500 | | 303,900 | | 329,800 | | 390,700 | 2 | 430,700 | 1 |
| 76 | 268,700 | | 305,400 | 1 | 331,500 | 3 | 391,900 | | 431,300 | 4 |
| 77 | 270,000 | | 306,600 | | 333,200 | | 393,100 | 1 | 432,000 | 3 |
| 78 | 271,400 | | 308,000 | 2 | 334,900 | 1 | 394,300 | 1 | 432,500 | 3 |
| 79 | 272,700 | | 309,400 | | 336,600 | | 395,500 | 3 | 433,000 | |
| 80 | 273,900 | | 310,900 | | 338,100 | 9 | 396,700 | 4 | 433,500 | 1 |
| 81 | 274,800 | | 312,100 | | 339,800 | | 397,800 | | 434,000 | 2 |
| 82 | 276,200 | | 313,500 | | 341,500 | | 398,700 | | 434,400 | |
| 83 | 277,300 | | 314,800 | | 342,900 | | 399,500 | 1 | 434,800 | |
| 84 | 278,700 | | 316,200 | | 344,600 | 1 | 400,400 | | 435,200 | |
| 85 | 280,000 | | 317,400 | | 346,200 | | 401,100 | | 435,500 | |
| 86 | 281,300 | | 318,600 | 1 | 347,700 | | 402,000 | 3 | 435,800 | |
| 87 | 282,600 | | 320,000 | | 349,300 | | 402,900 | 1 | 435,900 | |
| 88 | 283,800 | | 321,400 | | 351,000 | 2 | 403,800 | | 436,100 | |
| 89 | 285,000 | | 322,800 | | 352,400 | | 404,700 | | 436,300 | |
| 90 | 286,200 | | 324,300 | | 353,800 | | 405,200 | 1 | 436,500 | |
| 91 | 287,300 | | 325,600 | | 355,300 | | 405,800 | 2 | 436,800 | |
| 92 | 288,400 | | 327,100 | | 356,800 | 1 | 406,400 | 2 | 437,000 | |
| 93 | 289,600 | | 328,300 | | 358,300 | 1 | 406,800 | 2 | 437,200 | |
| 94 | 290,700 | | 329,600 | | 359,800 | | 407,400 | | | |
| 95 | 292,000 | | 330,900 | | 361,200 | | 407,900 | 2 | | |
| 96 | 293,300 | | 332,000 | 1 | 362,600 | 7 | 408,500 | | | |
| 97 | 294,500 | | 333,500 | | 363,900 | | 409,100 | 4 | | |
| 98 | 295,700 | | 334,900 | | 365,200 | | 409,500 | 3 | | |
| 99 | 296,900 | | 336,300 | | 366,400 | | 409,900 | | | |
| 100 | 298,100 | | 337,700 | | 367,500 | 4 | 410,200 | 2 | | |
| 101 | 299,300 | | 338,900 | | 368,700 | | 410,500 | 2 | | |
| 102 | 300,500 | | 339,900 | | 369,900 | 3 | 410,900 | 1 | | |
| 103 | 301,600 | | 341,200 | | 371,200 | | 411,300 | 1 | | |
| 104 | 302,800 | | 342,500 | | 372,300 | | 411,700 | | | |

| 職務 の級 号給 | 1級 | | 2級 | | 3級 | | 4級 | | 5級 | |
|----------------|---------|-----|---------|------|---------|------|---------|------|------|-----|
| | 給料月額 | 職員数 | 給料月額 | 職員数 | 給料月額 | 職員数 | 給料月額 | 職員数 | 給料月額 | 職員数 |
| | 円 | 人 | 円 | 人 | 円 | 人 | 円 | 人 | 円 | 人 |
| 105 | 303,800 | | 343,600 | | 373,600 | | 411,900 | | | |
| 106 | 305,000 | | 344,600 | | 374,000 | 1 | 412,200 | | | |
| 107 | 306,200 | | 345,700 | | 374,600 | | 412,500 | | | |
| 108 | 307,500 | | 346,800 | | 375,300 | | 412,800 | | | |
| 109 | 308,500 | | 347,900 | | 376,000 | | 413,100 | | | |
| 110 | 309,700 | | 348,900 | | 376,500 | 3 | 413,300 | | | |
| 111 | 310,800 | | 349,800 | | 377,100 | | 413,600 | | | |
| 112 | 312,000 | | 350,700 | | 377,700 | | 413,900 | | | |
| 113 | 313,100 | | 351,700 | | 378,200 | | 414,200 | | | |
| 114 | 314,100 | | 352,700 | | 378,700 | 4 | 414,500 | | | |
| 115 | 315,100 | | 353,700 | | 379,300 | | 414,700 | | | |
| 116 | 316,200 | | 354,700 | | 379,900 | 1 | 415,000 | | | |
| 117 | 317,100 | | 355,700 | | 380,300 | | 415,100 | | | |
| 118 | 317,800 | | 356,200 | | 380,900 | 1 | 415,400 | | | |
| 119 | 318,500 | | 356,800 | | 381,400 | | 415,700 | | | |
| 120 | 319,200 | | 357,400 | | 382,000 | 3 | 415,900 | | | |
| 121 | 319,800 | | 357,800 | | 382,200 | | 416,200 | | | |
| 122 | 320,500 | | 358,300 | | 382,800 | 2 | 416,500 | | | |
| 123 | 321,200 | | 358,700 | | 383,500 | 1 | 416,800 | | | |
| 124 | 321,800 | | 359,200 | | 384,100 | | 417,100 | | | |
| 125 | 322,700 | | 359,600 | | 384,600 | | 417,400 | | | |
| 126 | 323,400 | | 360,000 | | 385,000 | | | | | |
| 127 | 324,200 | | 360,400 | | 385,500 | | | | | |
| 128 | 325,000 | | 360,900 | | 386,000 | 1 | | | | |
| 129 | 325,600 | | 361,400 | | 386,300 | | | | | |
| 130 | 326,400 | | 361,900 | | 386,700 | 5 | | | | |
| 131 | 327,100 | | 362,400 | | 387,200 | | | | | |
| 132 | 327,900 | | 362,900 | | 387,700 | 3 | | | | |
| 133 | 328,500 | | 363,400 | | 387,900 | 1 | | | | |
| 134 | 328,800 | | 363,900 | | 388,400 | 12 | | | | |
| 135 | 329,300 | | 364,300 | | 388,900 | | | | | |
| 136 | 329,800 | | 364,700 | | 389,300 | 1 | | | | |
| 137 | 330,100 | | 364,900 | | 389,600 | | | | | |
| 138 | | | 365,400 | | 390,100 | | | | | |
| 139 | | | 365,900 | | 390,600 | | | | | |
| 140 | | | 366,400 | | 391,100 | | | | | |
| 141 | | | 366,700 | | 391,400 | | | | | |
| 142 | | | 367,200 | | | | | | | |
| 143 | | | 367,700 | | | | | | | |
| 144 | | | 368,100 | | | | | | | |
| 145 | | | 368,400 | | | | | | | |
| 職員数計 | | 89人 | | 323人 | | 284人 | | 157人 | | 88人 |

保育職給料表

| 職務 の級 号給 | 1級 | | 2級 | | 3級 | | 4級 | | 5級 | |
|----------------|---------|-----|---------|-----|---------|-----|---------|-----|---------|-----|
| | 給料月額 | 職員数 | 給料月額 | 職員数 | 給料月額 | 職員数 | 給料月額 | 職員数 | 給料月額 | 職員数 |
| | 円 | 人 | 円 | 人 | 円 | 人 | 円 | 人 | 円 | 人 |
| 1 | 158,200 | | 212,600 | | 243,600 | | 308,000 | | 330,000 | |
| 2 | 159,400 | | 214,700 | | 245,500 | | 310,100 | | 332,700 | |
| 3 | 160,600 | | 216,800 | | 247,500 | | 312,300 | | 335,500 | |
| 4 | 161,800 | | 218,900 | | 249,500 | | 314,400 | | 338,200 | |
| 5 | 163,000 | | 221,000 | | 251,400 | | 316,400 | | 341,000 | |
| 6 | 164,300 | | 223,100 | | 253,400 | | 318,600 | | 343,600 | |
| 7 | 165,600 | | 225,200 | | 255,400 | | 320,800 | | 346,300 | |
| 8 | 167,000 | | 227,300 | | 257,400 | | 323,000 | | 349,000 | |
| 9 | 168,400 | | 229,200 | | 259,300 | | 324,800 | | 351,600 | |
| 10 | 169,900 | | 231,000 | | 261,200 | | 327,000 | | 354,200 | |
| 11 | 171,400 | | 232,700 | | 263,300 | | 329,100 | | 356,700 | |
| 12 | 173,000 | | 234,600 | | 265,200 | | 331,300 | | 359,300 | |
| 13 | 174,600 | | 236,500 | | 267,300 | | 333,400 | | 361,900 | |
| 14 | 176,300 | | 238,400 | | 269,300 | | 335,400 | | 364,300 | |
| 15 | 178,000 | | 240,300 | | 271,300 | | 337,400 | | 366,800 | |
| 16 | 179,800 | | 242,200 | | 273,400 | | 339,300 | | 369,200 | |
| 17 | 181,600 | | 244,100 | | 275,400 | | 341,200 | | 371,700 | |
| 18 | 183,500 | | 246,000 | | 277,200 | | 342,900 | | 374,100 | |
| 19 | 185,400 | | 247,900 | | 279,000 | | 344,900 | | 376,400 | |
| 20 | 187,400 | | 249,800 | | 280,700 | | 346,900 | | 378,800 | |
| 21 | 189,400 | | 251,600 | | 282,400 | | 348,800 | | 381,100 | |
| 22 | 191,500 | | 253,300 | | 284,400 | | 350,600 | | 383,400 | |
| 23 | 193,600 | | 255,000 | | 286,400 | | 352,400 | | 385,700 | |
| 24 | 195,700 | 4 | 256,700 | | 288,500 | | 354,200 | | 388,000 | |
| 25 | 197,800 | 7 | 258,400 | | 290,300 | | 356,000 | | 390,200 | |
| 26 | 199,900 | | 260,100 | | 292,300 | | 357,700 | | 392,400 | |
| 27 | 202,000 | | 261,800 | | 294,400 | | 359,500 | | 394,600 | |
| 28 | 204,100 | 7 | 263,500 | | 296,500 | | 361,200 | | 396,800 | |
| 29 | 206,200 | | 265,200 | | 298,500 | | 362,700 | | 398,900 | |
| 30 | 208,300 | | 267,100 | | 300,500 | | 364,500 | | 401,000 | |
| 31 | 210,400 | | 269,000 | | 302,600 | | 366,300 | | 403,100 | 1 |
| 32 | 212,500 | 9 | 270,900 | | 304,700 | | 368,000 | | 405,100 | |
| 33 | 214,600 | | 273,000 | | 306,600 | | 369,700 | | 407,200 | |
| 34 | 216,700 | | 275,000 | | 308,700 | | 371,500 | | 409,200 | |
| 35 | 218,800 | | 277,000 | | 310,700 | | 373,300 | | 411,100 | |
| 36 | 220,900 | 9 | 279,100 | | 312,800 | | 375,100 | | 413,100 | |
| 37 | 222,900 | 1 | 280,900 | | 314,600 | | 376,700 | | 415,000 | |
| 38 | 224,900 | | 282,800 | | 316,600 | | 378,500 | | 416,900 | |
| 39 | 226,900 | | 284,600 | | 318,700 | | 380,300 | | 418,800 | |
| 40 | 228,900 | 8 | 286,400 | | 320,700 | | 382,100 | | 420,600 | |
| 41 | 230,900 | | 288,300 | | 322,600 | | 383,600 | | 422,400 | |
| 42 | 232,900 | | 290,200 | | 324,600 | | 385,200 | | 424,300 | |
| 43 | 234,900 | | 292,000 | | 326,400 | | 386,800 | | 426,000 | |
| 44 | 236,900 | 11 | 294,000 | 1 | 328,300 | | 388,400 | | 427,700 | |
| 45 | 238,900 | | 296,000 | | 330,000 | | 390,000 | | 429,300 | |
| 46 | 240,800 | | 298,000 | | 331,700 | | 391,600 | 1 | 431,000 | |
| 47 | 242,700 | | 300,000 | | 333,600 | | 393,200 | | 432,500 | |
| 48 | 244,600 | 7 | 301,800 | | 335,400 | | 394,800 | | 434,100 | |

| 職務 の級 号給 | 1級 | | 2級 | | 3級 | | 4級 | | 5級 | |
|----------------|---------|-----|---------|-----|---------|-----|---------|-----|---------|-----|
| | 給料月額 | 職員数 | 給料月額 | 職員数 | 給料月額 | 職員数 | 給料月額 | 職員数 | 給料月額 | 職員数 |
| | 円 | 人 | 円 | 人 | 円 | 人 | 円 | 人 | 円 | 人 |
| 49 | 246,500 | | 303,600 | | 337,300 | | 396,200 | | 435,500 | |
| 50 | 248,400 | | 305,400 | | 339,000 | | 397,500 | | 436,700 | 3 |
| 51 | 250,300 | | 307,200 | 2 | 340,700 | | 398,800 | | 438,000 | |
| 52 | 252,100 | 10 | 308,800 | | 342,400 | | 400,100 | 1 | 439,100 | 1 |
| 53 | 253,900 | | 310,400 | 1 | 344,000 | 1 | 401,400 | | 440,200 | 3 |
| 54 | 255,700 | | 312,000 | | 345,700 | | 402,400 | 1 | 441,200 | 2 |
| 55 | 257,400 | | 313,400 | | 347,300 | | 403,300 | | 442,100 | 1 |
| 56 | 259,100 | 7 | 314,900 | 1 | 349,000 | 1 | 404,300 | | 443,100 | 1 |
| 57 | 260,800 | | 316,400 | | 350,600 | | 405,100 | 1 | 444,100 | 2 |
| 58 | 262,500 | 4 | 317,800 | | 352,200 | | 406,100 | 1 | 444,900 | |
| 59 | 264,200 | | 319,100 | | 353,900 | | 407,000 | 2 | 445,800 | |
| 60 | 265,900 | 4 | 320,500 | 1 | 355,500 | | 407,900 | 2 | 446,700 | 1 |
| 61 | 267,600 | 5 | 321,700 | 3 | 357,100 | | 408,800 | | 447,600 | |
| 62 | 269,300 | | 322,900 | | 358,800 | | 409,500 | | 448,400 | |
| 63 | 270,900 | 1 | 324,300 | | 360,400 | | 410,200 | 1 | 449,200 | |
| 64 | 272,400 | 3 | 325,600 | | 362,200 | | 410,800 | 1 | 450,000 | |
| 65 | 273,900 | | 326,900 | 1 | 363,900 | 1 | 411,500 | | 450,900 | |
| 66 | 275,400 | 1 | 328,200 | | 365,500 | 1 | 412,100 | 3 | 451,700 | |
| 67 | 276,900 | 3 | 329,500 | | 367,200 | 2 | 412,700 | | 452,200 | |
| 68 | 278,400 | 1 | 330,800 | | 368,900 | | 413,300 | 3 | 453,100 | |
| 69 | 279,900 | | 332,000 | 2 | 370,500 | 2 | 413,900 | 1 | 453,700 | |
| 70 | 281,300 | | 333,200 | | 372,000 | 1 | 414,200 | | 454,100 | |
| 71 | 282,700 | | 334,300 | 1 | 373,500 | 3 | 414,500 | 3 | 454,500 | |
| 72 | 284,000 | 1 | 335,600 | | 375,000 | 1 | 414,900 | | 454,900 | |
| 73 | 285,300 | | 336,600 | 1 | 376,500 | | 415,300 | | 455,200 | |
| 74 | 286,600 | | 337,700 | 2 | 377,700 | 1 | 415,500 | | 455,500 | |
| 75 | 287,900 | | 338,700 | 1 | 378,800 | 2 | 415,800 | | 455,900 | |
| 76 | 289,000 | | 339,800 | | 380,000 | | 416,100 | 1 | 456,200 | |
| 77 | 290,100 | | 340,900 | 1 | 381,000 | 4 | 416,400 | | 456,600 | |
| 78 | 291,200 | | 341,800 | 1 | 382,200 | 2 | 416,500 | | | |
| 79 | 292,300 | | 342,700 | 4 | 383,400 | | 416,600 | | | |
| 80 | 293,300 | 1 | 343,600 | 2 | 384,600 | | 416,700 | | | |
| 81 | 294,300 | | 344,300 | 2 | 385,700 | 2 | 416,800 | | | |
| 82 | 295,100 | | 345,000 | | 386,500 | | 416,900 | | | |
| 83 | 295,900 | | 345,600 | 1 | 387,400 | | 417,000 | | | |
| 84 | 296,700 | 1 | 346,300 | | 388,300 | | 417,100 | | | |
| 85 | 297,400 | | 347,000 | 3 | 389,100 | 2 | 417,200 | | | |
| 86 | 297,900 | | 347,600 | 1 | 389,900 | | | | | |
| 87 | 298,400 | | 348,000 | | 390,700 | | | | | |
| 88 | 299,100 | | 348,500 | 3 | 391,600 | | | | | |
| 89 | 299,600 | | 349,000 | 5 | 392,500 | | | | | |
| 90 | 299,900 | | 349,500 | 3 | 393,000 | | | | | |
| 91 | 300,400 | | 349,800 | 5 | 393,600 | | | | | |
| 92 | 300,900 | | 350,300 | 2 | 394,100 | | | | | |
| 93 | 301,200 | | 350,700 | 5 | 394,500 | | | | | |
| 94 | 301,700 | | 351,200 | 3 | 395,100 | | | | | |
| 95 | 302,100 | | 351,700 | 4 | 395,600 | | | | | |
| 96 | 302,600 | | 352,200 | 4 | 396,200 | | | | | |

| 職務 の級 号給 | 1級 | | 2級 | | 3級 | | 4級 | | 5級 | |
|----------------|---------|-----|---------|-----|---------|-----|------|-----|------|-----|
| | 給料月額 | 職員数 | 給料月額 | 職員数 | 給料月額 | 職員数 | 給料月額 | 職員数 | 給料月額 | 職員数 |
| | 円 | 人 | 円 | 人 | 円 | 人 | 円 | 人 | 円 | 人 |
| 97 | 302,900 | | 352,600 | 1 | 396,700 | | | | | |
| 98 | 303,400 | | 353,100 | 2 | 397,100 | 1 | | | | |
| 99 | 303,900 | | 353,600 | 2 | 397,500 | | | | | |
| 100 | 304,400 | | 354,100 | 3 | 397,800 | | | | | |
| 101 | 304,800 | | 354,400 | 2 | 398,100 | | | | | |
| 102 | 305,000 | | 354,700 | 5 | 398,400 | | | | | |
| 103 | 305,400 | | 355,000 | | 398,700 | | | | | |
| 104 | 305,800 | | 355,400 | 1 | 399,000 | | | | | |
| 105 | 306,100 | | 355,700 | 2 | 399,100 | | | | | |
| 106 | 306,400 | | 355,900 | | 399,300 | | | | | |
| 107 | 306,500 | | 356,100 | | 399,500 | | | | | |
| 108 | 306,800 | | 356,400 | | 399,600 | | | | | |
| 109 | 307,100 | | 356,700 | | 399,700 | | | | | |
| 110 | 307,400 | | 357,000 | | 399,800 | | | | | |
| 111 | 307,700 | | 357,200 | | 399,900 | | | | | |
| 112 | 307,800 | | 357,500 | | 400,000 | | | | | |
| 113 | 308,100 | | 357,700 | | 400,100 | | | | | |
| 114 | 308,300 | | 358,000 | | | | | | | |
| 115 | 308,500 | | 358,300 | | | | | | | |
| 116 | 308,700 | | 358,600 | | | | | | | |
| 117 | 308,800 | | 358,800 | | | | | | | |
| 118 | 308,900 | | 359,100 | | | | | | | |
| 119 | 309,100 | | 359,300 | | | | | | | |
| 120 | 309,300 | | 359,600 | | | | | | | |
| 121 | 309,500 | | 359,900 | 1 | | | | | | |
| 122 | 309,600 | | | | | | | | | |
| 123 | 309,800 | | | | | | | | | |
| 124 | 310,000 | | | | | | | | | |
| 125 | 310,100 | | | | | | | | | |
| 126 | 310,300 | | | | | | | | | |
| 127 | 310,500 | | | | | | | | | |
| 128 | 310,700 | | | | | | | | | |
| 129 | 310,800 | | | | | | | | | |
| 130 | 311,000 | | | | | | | | | |
| 131 | 311,200 | | | | | | | | | |
| 132 | 311,400 | | | | | | | | | |
| 133 | 311,500 | | | | | | | | | |
| 134 | 311,600 | | | | | | | | | |
| 135 | 311,900 | | | | | | | | | |
| 136 | 312,100 | | | | | | | | | |
| 137 | 312,200 | | | | | | | | | |
| 138 | 312,400 | | | | | | | | | |
| 139 | 312,600 | | | | | | | | | |
| 140 | 312,800 | | | | | | | | | |
| 141 | 312,900 | | | | | | | | | |
| 142 | 313,100 | | | | | | | | | |
| 143 | 313,300 | | | | | | | | | |
| 144 | 313,500 | | | | | | | | | |

| 職務 の級 号給 | 1級 | 2級 | 3級 | 4級 | 5級 |
|----------------|----------|----------|----------|----------|----------|
| | 給料月額 職員数 | 給料月額 職員数 | 給料月額 職員数 | 給料月額 職員数 | 給料月額 職員数 |
| | 円 人 | 円 人 | 円 人 | 円 人 | 円 人 |
| 145 | 313,600 | | | | |
| 146 | 313,700 | | | | |
| 147 | 313,900 | | | | |
| 148 | 314,100 | | | | |
| 149 | 314,300 | | | | |
| 150 | 314,500 | | | | |
| 151 | 314,700 | | | | |
| 152 | 314,800 | | | | |
| 153 | 315,000 | | | | |
| 職員数計 | 105人 | 85人 | 27人 | 22人 | 15人 |
| | | | | 職員数合計 | 254人 |

高等学校等教育職給料表

| 号給 | 1級 | | 2級 | | 3級 | | 4級 | | 5級 | |
|----|---------|-----|---------|-----|---------|-----|---------|-----|---------|-----|
| | 給料月額 | 職員数 | 給料月額 | 職員数 | 給料月額 | 職員数 | 給料月額 | 職員数 | 給料月額 | 職員数 |
| | 円 | 人 | 円 | 人 | 円 | 人 | 円 | 人 | 円 | 人 |
| 1 | 157,600 | | 191,300 | | 277,400 | | 410,800 | | 482,600 | |
| 2 | 159,200 | | 193,700 | | 280,200 | | 412,600 | | 484,100 | |
| 3 | 160,800 | | 196,200 | | 282,900 | | 414,200 | | 485,600 | |
| 4 | 162,400 | | 198,700 | | 285,800 | | 415,700 | | 487,100 | |
| 5 | 164,100 | | 201,100 | | 288,500 | | 417,000 | | 488,600 | |
| 6 | 166,100 | | 203,200 | | 291,300 | | 418,500 | | 489,400 | |
| 7 | 168,000 | | 205,300 | | 294,100 | | 420,000 | | 490,200 | |
| 8 | 169,900 | | 207,300 | | 296,900 | | 421,500 | | 491,000 | |
| 9 | 171,800 | | 209,200 | 3 | 299,400 | | 422,900 | | 491,800 | 2 |
| 10 | 174,100 | | 210,700 | | 302,100 | | 424,400 | | 492,600 | |
| 11 | 176,400 | | 212,000 | 1 | 304,800 | | 425,900 | | 493,400 | |
| 12 | 178,700 | | 213,300 | 2 | 307,500 | | 427,400 | | 494,200 | |
| 13 | 180,900 | | 214,800 | 1 | 310,100 | | 428,800 | | 494,800 | 1 |
| 14 | 182,900 | | 217,100 | | 312,900 | | 430,400 | | 495,600 | |
| 15 | 184,700 | | 219,300 | | 315,700 | | 432,000 | 1 | 496,400 | |
| 16 | 186,500 | | 221,500 | 2 | 318,500 | | 433,600 | | 497,200 | |
| 17 | 188,500 | | 223,400 | | 321,300 | | 435,100 | | 498,100 | |
| 18 | 190,700 | | 225,900 | 1 | 323,800 | | 436,700 | | 498,900 | |
| 19 | 192,900 | | 228,300 | | 326,300 | | 438,300 | | 499,500 | |
| 20 | 195,100 | | 230,700 | 4 | 328,700 | | 439,900 | | 500,100 | |
| 21 | 197,300 | | 233,000 | | 331,100 | | 441,500 | | 500,700 | |
| 22 | 199,400 | | 235,900 | | 333,500 | | 443,100 | | 501,300 | |
| 23 | 201,500 | | 239,100 | | 335,900 | | 444,700 | | 501,900 | |
| 24 | 203,500 | | 242,000 | 4 | 338,200 | | 446,300 | | 502,500 | |
| 25 | 205,200 | | 245,300 | | 340,500 | | 447,700 | | 503,100 | |
| 26 | 206,600 | | 248,000 | | 342,900 | | 449,000 | | 503,700 | |
| 27 | 207,800 | | 250,600 | | 345,300 | | 450,300 | | 504,300 | |
| 28 | 209,000 | | 253,200 | 1 | 347,600 | | 451,600 | 1 | 504,900 | |
| 29 | 210,500 | | 255,800 | | 349,800 | | 453,000 | | 505,500 | |
| 30 | 212,500 | | 258,500 | 3 | 352,100 | | 454,200 | | | |
| 31 | 214,500 | | 261,400 | | 354,400 | | 455,300 | 1 | | |
| 32 | 216,500 | | 264,300 | 4 | 356,600 | | 456,500 | | | |
| 33 | 218,300 | | 267,200 | | 358,700 | | 457,700 | | | |
| 34 | 220,500 | | 269,900 | 1 | 360,900 | 1 | 458,900 | | | |
| 35 | 222,700 | | 272,600 | 2 | 363,100 | | 460,400 | | | |
| 36 | 225,000 | | 275,200 | 3 | 365,300 | | 461,900 | 1 | | |
| 37 | 227,000 | | 277,900 | 1 | 367,400 | | 463,300 | | | |
| 38 | 229,100 | | 280,600 | 3 | 369,700 | | 464,800 | 1 | | |
| 39 | 231,300 | | 283,300 | 1 | 371,900 | | 466,300 | | | |
| 40 | 233,300 | | 286,000 | 3 | 374,100 | | 467,800 | | | |
| 41 | 235,500 | | 288,400 | 1 | 376,300 | | 469,200 | | | |
| 42 | 237,100 | | 291,000 | 2 | 378,500 | | 470,100 | 1 | | |
| 43 | 238,600 | | 293,600 | | 380,700 | | 471,000 | | | |
| 44 | 240,100 | | 296,200 | 3 | 382,900 | | 471,900 | | | |
| 45 | 241,600 | | 298,700 | | 384,900 | | 472,400 | | | |
| 46 | 243,300 | | 301,300 | 2 | 386,900 | | 473,300 | | | |
| 47 | 245,000 | | 303,900 | | 389,000 | | 474,200 | | | |
| 48 | 246,800 | | 306,400 | | 391,200 | 1 | 474,900 | | | |

| 職務 の級 号給 | 1級 | | 2級 | | 3級 | | 4級 | | 5級 | |
|----------------|---------|-----|---------|-----|---------|-----|---------|-----|------|-----|
| | 給料月額 | 職員数 | 給料月額 | 職員数 | 給料月額 | 職員数 | 給料月額 | 職員数 | 給料月額 | 職員数 |
| | 円 | 人 | 円 | 人 | 円 | 人 | 円 | 人 | 円 | 人 |
| 49 | 248,500 | | 308,800 | 2 | 393,200 | | 475,300 | | | |
| 50 | 250,200 | | 311,200 | 3 | 395,300 | | 475,800 | | | |
| 51 | 251,800 | | 313,600 | 2 | 397,300 | | 476,300 | | | |
| 52 | 253,500 | | 316,000 | 5 | 399,300 | | 476,800 | | | |
| 53 | 255,000 | | 318,400 | 3 | 401,300 | | 477,100 | | | |
| 54 | 256,600 | | 320,900 | | 403,200 | 1 | 477,700 | | | |
| 55 | 258,100 | | 323,400 | | 404,900 | | 478,100 | | | |
| 56 | 259,600 | | 325,800 | 1 | 406,700 | | 478,500 | | | |
| 57 | 260,800 | | 328,200 | 1 | 408,100 | | 478,800 | | | |
| 58 | 262,300 | | 330,600 | 3 | 409,500 | | 479,200 | | | |
| 59 | 263,800 | | 333,000 | 2 | 410,800 | | 479,600 | | | |
| 60 | 265,300 | | 335,400 | 1 | 412,100 | | 480,000 | | | |
| 61 | 266,800 | | 337,600 | | 413,500 | | 480,400 | | | |
| 62 | 268,100 | | 339,800 | | 414,800 | 1 | | | | |
| 63 | 269,300 | | 342,100 | 1 | 416,200 | | | | | |
| 64 | 270,500 | | 344,300 | 3 | 417,600 | | | | | |
| 65 | 271,700 | | 346,500 | | 419,000 | | | | | |
| 66 | 273,300 | | 348,700 | 1 | 420,400 | | | | | |
| 67 | 274,900 | | 350,900 | 1 | 421,800 | | | | | |
| 68 | 276,400 | | 353,100 | 4 | 423,200 | | | | | |
| 69 | 277,800 | | 355,200 | 1 | 424,600 | | | | | |
| 70 | 279,300 | | 357,500 | 2 | 426,000 | | | | | |
| 71 | 280,800 | | 359,800 | 1 | 427,400 | | | | | |
| 72 | 282,300 | | 362,100 | 1 | 428,800 | | | | | |
| 73 | 283,500 | | 364,200 | 1 | 430,000 | | | | | |
| 74 | 284,900 | | 366,400 | | 431,400 | | | | | |
| 75 | 286,200 | | 368,600 | | 432,800 | 1 | | | | |
| 76 | 287,500 | | 370,800 | 2 | 434,200 | | | | | |
| 77 | 288,600 | | 372,700 | 1 | 435,300 | | | | | |
| 78 | 289,800 | | 374,700 | | 436,400 | | | | | |
| 79 | 290,900 | | 376,800 | | 437,600 | | | | | |
| 80 | 292,000 | | 379,000 | 1 | 438,800 | | | | | |
| 81 | 293,100 | | 381,100 | 2 | 439,800 | | | | | |
| 82 | 294,300 | | 383,100 | 2 | 440,500 | 2 | | | | |
| 83 | 295,500 | | 385,000 | 2 | 441,200 | | | | | |
| 84 | 296,600 | | 386,800 | 1 | 441,900 | | | | | |
| 85 | 297,700 | | 388,800 | 1 | 442,400 | | | | | |
| 86 | 298,900 | | 390,500 | 4 | 443,100 | | | | | |
| 87 | 300,100 | | 392,000 | 2 | 443,800 | 1 | | | | |
| 88 | 301,200 | | 393,600 | 2 | 444,600 | | | | | |
| 89 | 302,100 | | 394,700 | 1 | 445,100 | | | | | |
| 90 | 303,100 | | 396,100 | | 445,700 | 1 | | | | |
| 91 | 304,300 | | 397,400 | | 446,200 | | | | | |
| 92 | 305,500 | | 398,700 | 1 | 446,800 | 1 | | | | |
| 93 | 306,100 | | 400,100 | 1 | 447,300 | | | | | |
| 94 | 307,300 | | 401,300 | 2 | 447,500 | | | | | |
| 95 | 308,500 | | 402,600 | | 447,700 | | | | | |
| 96 | 309,700 | | 403,900 | 2 | 447,900 | | | | | |

| 給 号 | 職務 の級 | 1級 | | 2級 | | 3級 | | 4級 | | 5級 | |
|--------|----------|---------|-----|---------|-----|---------|-----|------|-----|------|-----|
| | | 給料月額 | 職員数 | 給料月額 | 職員数 | 給料月額 | 職員数 | 給料月額 | 職員数 | 給料月額 | 職員数 |
| | | 円 | 人 | 円 | 人 | 円 | 人 | 円 | 人 | 円 | 人 |
| 97 | | 310,700 | | 405,400 | | 448,100 | | | | | |
| 98 | | 311,800 | | 406,700 | 1 | 448,300 | 1 | | | | |
| 99 | | 312,900 | | 408,000 | | 448,400 | | | | | |
| 100 | | 314,000 | | 409,300 | | 448,600 | | | | | |
| 101 | | 314,700 | | 410,500 | 1 | 448,800 | | | | | |
| 102 | | 315,800 | | 411,600 | | 449,000 | | | | | |
| 103 | | 316,800 | | 412,700 | 2 | 449,200 | | | | | |
| 104 | | 317,800 | | 413,800 | | 449,400 | | | | | |
| 105 | | 318,400 | | 414,700 | 2 | 449,500 | | | | | |
| 106 | | 319,200 | | 415,800 | | 449,700 | | | | | |
| 107 | | 320,000 | | 416,900 | 1 | 449,900 | | | | | |
| 108 | | 320,800 | | 418,000 | | 450,100 | | | | | |
| 109 | | 321,300 | | 418,700 | | 450,300 | | | | | |
| 110 | | 321,800 | | 419,500 | | | | | | | |
| 111 | | 322,400 | | 420,400 | | | | | | | |
| 112 | | 323,000 | | 421,300 | | | | | | | |
| 113 | | 323,600 | | 422,000 | | | | | | | |
| 114 | | 324,100 | | 422,500 | | | | | | | |
| 115 | | 324,600 | | 422,800 | | | | | | | |
| 116 | | 325,100 | | 423,100 | 1 | | | | | | |
| 117 | | 325,500 | | 423,300 | | | | | | | |
| 118 | | 326,000 | | 423,700 | 1 | | | | | | |
| 119 | | 326,500 | | 424,100 | | | | | | | |
| 120 | | 327,000 | | 424,500 | 1 | | | | | | |
| 121 | | 327,500 | | 424,800 | | | | | | | |
| 122 | | 328,000 | | 425,000 | | | | | | | |
| 123 | | 328,400 | | 425,200 | 1 | | | | | | |
| 124 | | 328,800 | | 425,500 | | | | | | | |
| 125 | | 329,300 | | 425,700 | | | | | | | |
| 126 | | 329,700 | | 425,900 | | | | | | | |
| 127 | | 330,000 | | 426,100 | 1 | | | | | | |
| 128 | | 330,300 | | 426,300 | 1 | | | | | | |
| 129 | | 330,500 | | 426,500 | | | | | | | |
| 130 | | 330,700 | | 426,700 | | | | | | | |
| 131 | | 330,900 | | 426,800 | 1 | | | | | | |
| 132 | | 331,100 | | 427,000 | 1 | | | | | | |
| 133 | | 331,300 | | 427,200 | | | | | | | |
| 134 | | 331,500 | | 427,400 | 1 | | | | | | |
| 135 | | 331,700 | | 427,600 | 4 | | | | | | |
| 136 | | 331,900 | | 427,800 | 1 | | | | | | |
| 137 | | 332,100 | | 427,900 | 2 | | | | | | |
| 138 | | 332,300 | | 428,100 | 1 | | | | | | |
| 139 | | 332,500 | | 428,300 | | | | | | | |
| 140 | | 332,700 | | 428,500 | | | | | | | |
| 141 | | 332,900 | | 428,700 | | | | | | | |
| 142 | | 333,100 | | 428,900 | | | | | | | |
| 143 | | 333,200 | | 429,100 | | | | | | | |
| 144 | | 333,400 | | 429,300 | | | | | | | |

| 職務 の級 号給 | 1級 | | 2級 | | 3級 | | 4級 | | 5級 | | |
|----------------|---------|-----|---------|-----|------|-----|------|-------|------|------|--|
| | 給料月額 | 職員数 | 給料月額 | 職員数 | 給料月額 | 職員数 | 給料月額 | 職員数 | 給料月額 | 職員数 | |
| | 円 | 人 | 円 | 人 | 円 | 人 | 円 | 人 | 円 | 人 | |
| 145 | 333,600 | | 429,500 | | | | | | | | |
| 146 | 333,800 | | 429,700 | | | | | | | | |
| 147 | 334,000 | | 429,900 | | | | | | | | |
| 148 | 334,200 | | 430,100 | | | | | | | | |
| 149 | 334,400 | | 430,300 | | | | | | | | |
| 150 | 334,600 | | | | | | | | | | |
| 151 | 334,800 | | | | | | | | | | |
| 152 | 335,000 | | | | | | | | | | |
| 153 | 335,100 | | | | | | | | | | |
| 154 | 335,300 | | | | | | | | | | |
| 155 | 335,500 | | | | | | | | | | |
| 156 | 335,700 | | | | | | | | | | |
| 157 | 335,900 | | | | | | | | | | |
| 158 | 336,100 | | | | | | | | | | |
| 159 | 336,300 | | | | | | | | | | |
| 160 | 336,500 | | | | | | | | | | |
| 161 | 336,700 | | | | | | | | | | |
| 162 | 336,900 | | | | | | | | | | |
| 163 | 337,100 | | | | | | | | | | |
| 164 | 337,300 | | | | | | | | | | |
| 165 | 337,500 | | | | | | | | | | |
| 166 | 337,700 | | | | | | | | | | |
| 167 | 337,900 | | | | | | | | | | |
| 168 | 338,100 | | | | | | | | | | |
| 169 | 338,300 | | | | | | | | | | |
| 職員数計 | 0人 | | 138人 | | 11人 | | 6人 | | 3人 | | |
| | | | | | | | | 職員数合計 | | 158人 | |

小中学校等教育職給料表

| 職務 の級 号給 | 1級 | | 2級 | | 3級 | | 4級 | | 5級 | |
|----------------|---------|-----|---------|-----|---------|-----|---------|-----|---------|-----|
| | 給料月額 | 職員数 | 給料月額 | 職員数 | 給料月額 | 職員数 | 給料月額 | 職員数 | 給料月額 | 職員数 |
| | 円 | 人 | 円 | 人 | 円 | 人 | 円 | 人 | 円 | 人 |
| 1 | 157,600 | | 174,200 | | 277,400 | | 391,500 | 7 | 448,100 | 11 |
| 2 | 159,200 | | 176,600 | | 280,200 | | 393,300 | 1 | 449,100 | |
| 3 | 160,800 | | 179,000 | | 282,900 | | 395,100 | | 450,100 | 1 |
| 4 | 162,400 | | 181,400 | | 285,800 | | 396,800 | | 451,300 | |
| 5 | 164,100 | | 183,600 | | 288,500 | | 398,400 | 11 | 452,200 | 10 |
| 6 | 166,100 | | 185,600 | | 291,300 | | 400,200 | 1 | 453,100 | 2 |
| 7 | 168,000 | | 187,500 | | 294,100 | | 402,000 | 1 | 453,900 | 3 |
| 8 | 169,900 | | 189,300 | | 296,900 | | 403,900 | 2 | 454,800 | 1 |
| 9 | 171,800 | | 191,300 | | 299,400 | | 405,500 | 13 | 455,900 | 9 |
| 10 | 174,100 | | 193,700 | | 302,100 | | 407,200 | | 456,700 | 1 |
| 11 | 176,400 | | 196,200 | | 304,800 | | 408,800 | 1 | 457,500 | 3 |
| 12 | 178,700 | | 198,700 | | 307,500 | | 410,400 | | 458,500 | 2 |
| 13 | 180,900 | | 201,100 | | 310,100 | | 411,800 | 6 | 459,200 | 3 |
| 14 | 182,900 | | 203,200 | | 312,900 | | 413,100 | 1 | 459,900 | 1 |
| 15 | 184,700 | | 205,300 | | 315,700 | | 414,300 | 1 | 460,600 | 4 |
| 16 | 186,500 | | 207,300 | | 318,500 | | 415,500 | 4 | 461,200 | 4 |
| 17 | 188,500 | | 209,200 | 63 | 321,300 | | 417,100 | 9 | 461,600 | 3 |
| 18 | 190,700 | | 210,700 | 1 | 323,800 | | 418,300 | 2 | 462,300 | 6 |
| 19 | 192,900 | | 212,000 | 11 | 326,300 | | 419,600 | 1 | 463,000 | 1 |
| 20 | 195,100 | | 213,300 | 40 | 328,700 | 2 | 420,900 | 3 | 463,700 | 2 |
| 21 | 197,300 | | 214,800 | 12 | 331,100 | 1 | 421,800 | 8 | 464,200 | 4 |
| 22 | 199,400 | | 217,100 | 9 | 333,500 | | 423,200 | 1 | 464,900 | 3 |
| 23 | 201,500 | | 219,300 | 1 | 335,900 | | 424,600 | 4 | 465,600 | 1 |
| 24 | 203,500 | | 221,500 | 46 | 338,200 | 2 | 426,000 | 3 | 466,300 | 2 |
| 25 | 205,200 | | 223,400 | 9 | 340,500 | 1 | 427,000 | 5 | 466,800 | |
| 26 | 206,600 | | 225,800 | 5 | 342,900 | 1 | 428,200 | 5 | 467,500 | 1 |
| 27 | 207,800 | | 228,300 | 7 | 345,300 | | 429,400 | 3 | 468,200 | |
| 28 | 209,000 | | 230,700 | 57 | 347,600 | 5 | 430,600 | | 468,900 | 1 |
| 29 | 210,400 | | 233,000 | 9 | 349,800 | | 431,300 | | 469,400 | |
| 30 | 212,500 | | 235,900 | 17 | 352,000 | 4 | 432,500 | 1 | 470,100 | 1 |
| 31 | 214,500 | | 239,100 | 5 | 354,200 | 2 | 433,700 | 6 | 470,800 | 1 |
| 32 | 216,500 | | 242,000 | 61 | 356,300 | 4 | 434,900 | 2 | 471,500 | |
| 33 | 218,200 | | 245,300 | 15 | 358,300 | | 435,800 | 3 | 472,100 | |
| 34 | 220,300 | | 248,000 | 13 | 360,300 | 5 | 436,400 | 1 | 472,800 | |
| 35 | 222,400 | | 250,600 | 5 | 362,200 | 1 | 437,000 | 3 | 473,500 | |
| 36 | 224,500 | | 253,200 | 84 | 364,100 | 5 | 437,600 | 2 | 474,200 | |
| 37 | 226,500 | | 255,800 | 7 | 366,000 | 2 | 438,200 | 5 | 474,700 | 1 |
| 38 | 228,600 | | 258,500 | 21 | 367,800 | | 438,800 | 1 | | |
| 39 | 230,700 | | 261,400 | 6 | 369,500 | 2 | 439,500 | | | |
| 40 | 232,500 | | 264,300 | 62 | 371,300 | 4 | 440,100 | | | |
| 41 | 234,500 | | 267,200 | 12 | 373,100 | 4 | 440,400 | 3 | | |
| 42 | 236,100 | | 269,800 | 23 | 374,700 | 4 | 440,900 | 3 | | |
| 43 | 237,600 | | 272,500 | 4 | 376,300 | 4 | 441,400 | 1 | | |
| 44 | 239,100 | | 275,200 | 85 | 377,900 | 9 | 441,900 | 1 | | |
| 45 | 240,600 | | 277,900 | 6 | 379,500 | 3 | 442,200 | 3 | | |
| 46 | 242,400 | | 280,600 | 24 | 381,000 | 5 | 442,500 | 1 | | |
| 47 | 244,100 | | 283,300 | 10 | 382,600 | 1 | 442,800 | | | |
| 48 | 245,900 | | 286,000 | 105 | 384,300 | 4 | 443,100 | 3 | | |

| 職務 の級 号給 | 1級 | | 2級 | | 3級 | | 4級 | | 5級 | |
|----------------|---------|-----|---------|-----|---------|-----|---------|-----|------|-----|
| | 給料月額 | 職員数 | 給料月額 | 職員数 | 給料月額 | 職員数 | 給料月額 | 職員数 | 給料月額 | 職員数 |
| | 円 | 人 | 円 | 人 | 円 | 人 | 円 | 人 | 円 | 人 |
| 49 | 247,500 | | 288,400 | 9 | 385,900 | 1 | 443,400 | | | |
| 50 | 249,200 | | 291,000 | 31 | 387,400 | 4 | 443,700 | | | |
| 51 | 250,900 | | 293,600 | 9 | 388,800 | 1 | 444,000 | | | |
| 52 | 252,600 | | 296,200 | 81 | 390,300 | 3 | 444,300 | | | |
| 53 | 254,000 | | 298,700 | 14 | 391,900 | 5 | 444,500 | | | |
| 54 | 255,600 | | 301,300 | 40 | 393,300 | 3 | 444,800 | | | |
| 55 | 257,100 | | 303,900 | 15 | 394,500 | 3 | 445,100 | | | |
| 56 | 258,600 | | 306,400 | 75 | 395,900 | 2 | 445,400 | 1 | | |
| 57 | 259,900 | | 308,800 | 16 | 397,000 | 5 | 445,600 | 1 | | |
| 58 | 261,300 | | 311,200 | 30 | 398,100 | 2 | 445,900 | | | |
| 59 | 262,700 | | 313,600 | 19 | 399,300 | 2 | 446,200 | | | |
| 60 | 264,100 | | 316,000 | 90 | 400,500 | 3 | 446,500 | | | |
| 61 | 265,500 | | 318,400 | 14 | 401,500 | 3 | 446,800 | | | |
| 62 | 266,700 | | 320,900 | 38 | 402,600 | 1 | 447,000 | | | |
| 63 | 267,800 | | 323,400 | 13 | 403,700 | 2 | 447,200 | | | |
| 64 | 268,900 | | 325,800 | 72 | 404,800 | 5 | 447,400 | | | |
| 65 | 270,000 | | 328,200 | 14 | 405,800 | | 447,600 | 1 | | |
| 66 | 271,500 | | 330,600 | 32 | 407,000 | 3 | 447,800 | | | |
| 67 | 273,000 | | 333,000 | 20 | 408,200 | 2 | 448,000 | | | |
| 68 | 274,500 | | 335,400 | 82 | 409,400 | | 448,200 | | | |
| 69 | 276,000 | | 337,600 | 18 | 410,400 | 1 | 448,400 | | | |
| 70 | 277,500 | | 339,800 | 26 | 411,500 | 2 | 448,600 | | | |
| 71 | 279,000 | | 342,000 | 15 | 412,600 | | 448,800 | | | |
| 72 | 280,400 | | 344,200 | 58 | 413,700 | 4 | 449,000 | | | |
| 73 | 281,500 | | 346,400 | 16 | 414,500 | 2 | 449,200 | | | |
| 74 | 282,800 | | 348,700 | 29 | 415,500 | 5 | | | | |
| 75 | 284,000 | | 350,900 | 17 | 416,500 | 4 | | | | |
| 76 | 285,200 | | 353,100 | 42 | 417,500 | 2 | | | | |
| 77 | 286,400 | | 355,000 | 28 | 418,300 | 4 | | | | |
| 78 | 287,600 | | 356,900 | 23 | 419,100 | 2 | | | | |
| 79 | 288,700 | | 358,700 | 21 | 419,900 | 3 | | | | |
| 80 | 289,800 | | 360,500 | 26 | 420,700 | 2 | | | | |
| 81 | 290,900 | | 362,300 | 30 | 421,400 | 2 | | | | |
| 82 | 292,100 | | 364,100 | 22 | 422,100 | 1 | | | | |
| 83 | 293,300 | | 365,800 | 18 | 422,700 | 2 | | | | |
| 84 | 294,400 | | 367,500 | 22 | 423,400 | 2 | | | | |
| 85 | 295,200 | | 369,000 | 31 | 423,900 | | | | | |
| 86 | 296,200 | | 370,500 | 23 | 424,300 | 2 | | | | |
| 87 | 297,200 | | 372,100 | 20 | 424,700 | | | | | |
| 88 | 298,100 | | 373,800 | 25 | 425,100 | | | | | |
| 89 | 298,800 | | 375,500 | 23 | 425,500 | 1 | | | | |
| 90 | 299,500 | | 376,900 | 24 | 425,800 | 2 | | | | |
| 91 | 300,400 | | 378,200 | 19 | 426,100 | 2 | | | | |
| 92 | 301,300 | | 379,600 | 19 | 426,400 | 1 | | | | |
| 93 | 301,700 | | 381,200 | 22 | 426,800 | | | | | |
| 94 | 302,500 | | 382,500 | 20 | 427,100 | 2 | | | | |
| 95 | 303,300 | | 383,700 | 23 | 427,400 | | | | | |
| 96 | 304,100 | | 385,000 | 25 | 427,700 | 1 | | | | |

| 職務 の級 号給 | 1級 | | 2級 | | 3級 | | 4級 | | 5級 | |
|----------------|---------|-----|---------|-----|---------|-----|------|-----|------|-----|
| | 給料月額 | 職員数 | 給料月額 | 職員数 | 給料月額 | 職員数 | 給料月額 | 職員数 | 給料月額 | 職員数 |
| | 円 | 人 | 円 | 人 | 円 | 人 | 円 | 人 | 円 | 人 |
| 97 | 305,000 | | 386,000 | 17 | 427,900 | 4 | | | | |
| 98 | 305,800 | | 386,800 | 22 | 428,100 | 1 | | | | |
| 99 | 306,600 | | 387,700 | 19 | 428,300 | | | | | |
| 100 | 307,400 | | 388,600 | 17 | 428,500 | | | | | |
| 101 | 308,200 | | 389,700 | 32 | 428,600 | 1 | | | | |
| 102 | 308,700 | | 390,700 | 22 | 428,800 | 1 | | | | |
| 103 | 309,000 | | 391,700 | 23 | 429,000 | | | | | |
| 104 | 309,400 | | 392,700 | 10 | 429,200 | | | | | |
| 105 | 309,600 | | 393,600 | 8 | 429,300 | | | | | |
| 106 | 309,800 | | 394,600 | 18 | 429,500 | | | | | |
| 107 | 310,100 | | 395,500 | 14 | 429,700 | 1 | | | | |
| 108 | 310,300 | | 396,500 | 12 | 429,900 | | | | | |
| 109 | 310,500 | | 397,300 | 13 | 430,100 | | | | | |
| 110 | 310,800 | | 398,300 | 5 | 430,300 | | | | | |
| 111 | 311,000 | | 399,300 | 16 | 430,500 | | | | | |
| 112 | 311,300 | | 400,300 | 8 | 430,700 | | | | | |
| 113 | 311,500 | | 400,900 | 7 | 430,900 | 1 | | | | |
| 114 | 311,800 | | 401,800 | 9 | | | | | | |
| 115 | 312,100 | | 402,700 | 6 | | | | | | |
| 116 | 312,400 | | 403,600 | 3 | | | | | | |
| 117 | 312,600 | | 404,300 | 6 | | | | | | |
| 118 | 312,900 | | 405,100 | 7 | | | | | | |
| 119 | 313,200 | | 405,900 | 6 | | | | | | |
| 120 | 313,400 | | 406,700 | 6 | | | | | | |
| 121 | 313,600 | | 407,500 | 7 | | | | | | |
| 122 | 313,800 | | 408,300 | 13 | | | | | | |
| 123 | 314,000 | | 409,000 | 2 | | | | | | |
| 124 | 314,200 | | 409,800 | 6 | | | | | | |
| 125 | 314,400 | | 410,100 | 7 | | | | | | |
| 126 | 314,600 | | 410,500 | 4 | | | | | | |
| 127 | 314,800 | | 411,100 | 3 | | | | | | |
| 128 | 315,000 | | 411,400 | 6 | | | | | | |
| 129 | 315,200 | | 411,900 | 7 | | | | | | |
| 130 | 315,400 | | 412,300 | 5 | | | | | | |
| 131 | 315,600 | | 412,800 | 3 | | | | | | |
| 132 | 315,800 | | 413,200 | 4 | | | | | | |
| 133 | 316,000 | | 413,500 | 1 | | | | | | |
| 134 | 316,200 | | 413,900 | 4 | | | | | | |
| 135 | 316,400 | | 414,300 | 4 | | | | | | |
| 136 | 316,600 | | 414,700 | 4 | | | | | | |
| 137 | 316,800 | | 415,100 | 5 | | | | | | |
| 138 | 317,000 | | 415,500 | 2 | | | | | | |
| 139 | 317,200 | | 415,800 | 2 | | | | | | |
| 140 | 317,400 | | 416,200 | 4 | | | | | | |
| 141 | 317,600 | | 416,700 | | | | | | | |
| 142 | 317,800 | | 417,000 | 3 | | | | | | |
| 143 | 318,000 | | 417,300 | 4 | | | | | | |
| 144 | 318,200 | | 417,600 | 5 | | | | | | |

| 職務 の級 号給 | 1級 | | 2級 | | 3級 | | 4級 | | 5級 | |
|----------------|---------|-----|---------|-----|------|-----|-------|-----|--------|-----|
| | 給料月額 | 職員数 | 給料月額 | 職員数 | 給料月額 | 職員数 | 給料月額 | 職員数 | 給料月額 | 職員数 |
| | 円 | 人 | 円 | 人 | 円 | 人 | 円 | 人 | 円 | 人 |
| 145 | 318,400 | | 417,700 | 2 | | | | | | |
| 146 | 318,600 | | 418,000 | 7 | | | | | | |
| 147 | 318,800 | | 418,300 | 3 | | | | | | |
| 148 | 319,000 | | 418,600 | 1 | | | | | | |
| 149 | 319,200 | | 418,900 | 1 | | | | | | |
| 150 | 319,400 | | 419,100 | | | | | | | |
| 151 | 319,600 | | 419,300 | | | | | | | |
| 152 | 319,800 | | 419,500 | 2 | | | | | | |
| 153 | 320,000 | | 419,700 | | | | | | | |
| 154 | 320,200 | | 419,900 | | | | | | | |
| 155 | 320,400 | | 420,100 | | | | | | | |
| 156 | 320,600 | | 420,300 | | | | | | | |
| 157 | 320,800 | | 420,500 | | | | | | | |
| 158 | | | 420,700 | 1 | | | | | | |
| 159 | | | 420,900 | | | | | | | |
| 160 | | | 421,100 | | | | | | | |
| 161 | | | 421,300 | 2 | | | | | | |
| 職員数計 | 0人 | | 2,664人 | | 183人 | | 135人 | | 82人 | |
| | | | | | | | 職員数合計 | | 3,064人 | |

第3表 給料表別、年齢別職員数

| 給料表 年齢 | 行政職給料表 | 医療職給料表 | 消防職給料表 | 保育職給料表 |
|-----------|--------|--------|--------|--------|
| 歳 | 人 | 人 | 人 | 人 |
| 18 | 6 | | 4 | |
| 19 | 8 | | 5 | |
| 20 | 9 | | 10 | |
| 21 | 11 | | 10 | |
| 22 | 55 | | 21 | 10 |
| 23 | 74 | | 28 | 7 |
| 24 | 81 | | 21 | 10 |
| 25 | 59 | | 30 | 9 |
| 26 | 65 | | 20 | 9 |
| 27 | 81 | | 28 | 8 |
| 28 | 95 | | 35 | 9 |
| 29 | 89 | | 36 | 7 |
| 30 | 99 | | 50 | 6 |
| 31 | 88 | | 34 | 4 |
| 32 | 90 | | 32 | 12 |
| 33 | 83 | 1 | 39 | 3 |
| 34 | 90 | | 39 | 4 |
| 35 | 111 | | 40 | 2 |
| 36 | 95 | | 36 | 3 |
| 37 | 93 | | 42 | 2 |
| 38 | 98 | 1 | 30 | |
| 39 | 106 | | 34 | 1 |
| 40 | 93 | | 36 | 3 |
| 41 | 87 | 1 | 35 | 3 |
| 42 | 80 | 1 | 21 | 4 |
| 43 | 113 | | 24 | 2 |
| 44 | 112 | | 11 | 3 |
| 45 | 113 | | 13 | 3 |
| 46 | 85 | | 10 | 2 |
| 47 | 95 | | 16 | 4 |
| 48 | 96 | | 18 | 9 |
| 49 | 91 | | 22 | 10 |
| 50 | 124 | | 19 | 18 |
| 51 | 109 | 1 | 20 | 14 |
| 52 | 99 | | 19 | 21 |
| 53 | 96 | | 11 | 18 |
| 54 | 100 | | 19 | 12 |
| 55 | 89 | | 12 | 9 |
| 56 | 96 | 1 | 20 | 9 |
| 57 | 87 | | 24 | 2 |
| 58 | 99 | 1 | 19 | |
| 59 | 116 | | 21 | 2 |
| 60 | | 1 | | |
| 61 | | | | |
| 62 | | | | |
| 63 | | | | |
| 64 | | | | |
| 65 | | | | |
| 職員数計 | 3,566人 | 8人 | 1,014人 | 254人 |

| 年齢 | 給料表 | 高等学校等 教育職給料表 | 小中学校等 教育職給料表 | 全給料表 |
|------|-----|-----------------|-----------------|--------|
| | 歳 | 人 | 人 | 人 |
| 18 | | | | 10 |
| 19 | | | | 13 |
| 20 | | | | 19 |
| 21 | | | | 21 |
| 22 | | 3 | 63 | 152 |
| 23 | | 4 | 63 | 176 |
| 24 | | 3 | 65 | 180 |
| 25 | | 4 | 72 | 174 |
| 26 | | 4 | 101 | 199 |
| 27 | | 1 | 99 | 217 |
| 28 | | 7 | 102 | 248 |
| 29 | | 5 | 117 | 254 |
| 30 | | 7 | 125 | 287 |
| 31 | | 5 | 125 | 256 |
| 32 | | 3 | 132 | 269 |
| 33 | | 10 | 140 | 276 |
| 34 | | 5 | 144 | 282 |
| 35 | | 4 | 151 | 308 |
| 36 | | 6 | 116 | 256 |
| 37 | | 3 | 125 | 265 |
| 38 | | 8 | 123 | 260 |
| 39 | | 4 | 109 | 254 |
| 40 | | 8 | 105 | 245 |
| 41 | | | 110 | 236 |
| 42 | | 5 | 86 | 197 |
| 43 | | 5 | 85 | 229 |
| 44 | | 6 | 80 | 212 |
| 45 | | 1 | 71 | 201 |
| 46 | | 2 | 64 | 163 |
| 47 | | 6 | 66 | 187 |
| 48 | | 2 | 65 | 190 |
| 49 | | 2 | 47 | 172 |
| 50 | | 6 | 55 | 222 |
| 51 | | 5 | 37 | 186 |
| 52 | | 2 | 37 | 178 |
| 53 | | 3 | 34 | 162 |
| 54 | | 4 | 19 | 154 |
| 55 | | 2 | 30 | 142 |
| 56 | | 4 | 25 | 155 |
| 57 | | 1 | 21 | 135 |
| 58 | | 3 | 28 | 150 |
| 59 | | 5 | 27 | 171 |
| 60 | | | | 1 |
| 61 | | | | |
| 62 | | | | |
| 63 | | | | |
| 64 | | | | |
| 65 | | | | |
| 職員数計 | | 158人 | 3,064人 | 8,064人 |

第4表 扶養手当の支給状況

| 項目 扶養親族数 | 受給 職員数 | 扶養親族の内訳 | | | 父母等 |
|-------------|-----------|---------|-------|----------------|-----|
| | | 配偶者 | 子 | うち特定期間 にある子 | |
| 1人 | 1,137 | 299 | 745 | 188 | 93 |
| 2人 | 1,340 | 366 | 2,251 | 453 | 63 |
| 3人 | 904 | 566 | 2,118 | 476 | 28 |
| 4人 | 223 | 185 | 691 | 120 | 16 |
| 5人 | 22 | 21 | 88 | 20 | 1 |
| 6人 | 5 | 4 | 26 | 2 | 0 |
| 7人 | 3 | 3 | 18 | 5 | 0 |
| 8人 | 1 | 1 | 7 | 0 | 0 |
| 計 | 3,635 | 1,445 | 5,944 | 1,264 | 201 |

(注1) 扶養親族とは、扶養手当の支給対象となっているものをいう。

(注2) 特定期間にある子とは、15歳に達する日後の最初の4月1日から22歳に達する日以後の最初の3月31日までの間にある子をいう。

第5表 住居手当の支給状況

その1 支給状況

| 区分 | 職員構成比 | 平均支給額 |
|------|--------|---------|
| 受給者 | 26.5% | 28,617円 |
| 非受給者 | 73.5% | |
| 合計 | 100.0% | 7,570 |

(注) 構成比は、小数点以下第2位を四捨五入しているため、内訳の合計が総計と一致しない場合がある(第5表その2及び第6表において同じ。)

その2 受給者に対する支給状況

| 区分 | | 職員構成比 |
|--------|-------------------------------|--------|
| 堺市内居住者 | 手当額 14,000 円未満の受給者 | 0.0% |
| | 手当額 14,000 円以上 30,000 円未満の受給者 | 8.7% |
| | 手当額 30,000 円の受給者 | 59.8% |
| 堺市外居住者 | 手当額 11,000 円未満の受給者 | 0.0% |
| | 手当額 11,000 円以上 27,000 円未満の受給者 | 2.4% |
| | 手当額 27,000 円の受給者 | 29.1% |
| 計 | | 100.0% |

第6表 通勤手当の支給状況

| 区 分 | | 職員構成比 | | | 平均支給額 | | | |
|--------------------|--------------------|-------------------|------------|-----------|------------|------------|-----------|-------|
| 受 給 者 | 交通機関等のみ利用者 | % | | | 円 | | | |
| | | 39.0 | | | 14,645 | | | |
| | 交通機関等及び交通用具の併用者 | 6.9 | | | 14,529 | | | |
| | 交通用具のみ利用者 | 45.9 | | | 5,357 | | | |
| | 【通勤距離】 | 自転車使用 | | 自転車 以外 | 自転車使用 | | 自転車 以外 | |
| | | 堺市内 居住者 | 堺市外 居住者 | | 堺市内 居住者 | 堺市外 居住者 | | |
| | | 片道 5 km未満 | 11.1 | 0.8 | 5.0 | 4,000 | 3,000 | 2,007 |
| | | 片道 5 km以上 10 km未満 | 4.6 | 1.2 | 12.1 | 6,200 | 5,211 | 4,204 |
| | 片道 10 km以上 15 km未満 | 0.4 | 0.6 | 6.2 | 9,100 | 8,100 | 7,103 | |
| | 片道 15 km以上 20 km未満 | 2.2 | | | 10,007 | | | |
| | 片道 20 km以上 25 km未満 | 0.6 | | | 12,900 | | | |
| | 片道 25 km以上 30 km未満 | 0.5 | | | 15,800 | | | |
| | 片道 30 km以上 35 km未満 | 0.3 | | | 18,700 | | | |
| | 片道 35 km以上 40 km未満 | 0.1 | | | 21,600 | | | |
| | 片道 40 km以上 45 km未満 | 0.1 | | | 24,400 | | | |
| 片道 45 km以上 50 km未満 | 0.0 | | | 26,200 | | | | |
| 片道 50 km以上 55 km未満 | — | | | — | | | | |
| 片道 55 km以上 60 km未満 | 0.0 | | | 29,800 | | | | |
| 片道 60 km以上 | 0.0 | | | 31,600 | | | | |
| 計 | | 91.7 | | | 9,991 | | | |
| 非受給者 | | 8.3 | | | | | | |
| 合計 | | 100.0 | | | 9,166 | | | |

2 民間給与関係

令和5年職種別民間給与実態調査の概要

本委員会が人事院、大阪府人事委員会等と共同で実施した本年の職種別民間給与実態調査の概要は次のとおりである。

○ 調査の目的と時期

この調査は、本市職員の給与等を検討するため、令和5年4月現在における民間給与等の実態を調査したものである。

○ 調査の範囲

ア 調査対象事業所（母集団事業所）

全産業の企業規模50人以上で、かつ、事業所規模50人以上の本市内の民間事業所272事業所

なお、病院について、本年は調査を実施することとした。

イ 調査対象職種

76職種（行政職相当職種22職種、その他の職種54職種）

○ 調査対象の抽出

ア 標本事業所の抽出

母集団事業所を、組織、規模、産業により9層に層化（グループ化）し、これらの層から78事業所を無作為に抽出し調査を行った。

調査完了事業所数は、第7表のとおりである。

イ 従業員の抽出

初任給関係以外の調査職種については、これに該当する従業員が多数にのぼるときは、抽出した従業員について調査を行った。なお、臨時の従業員及び役員はすべて除外した。

○ 集計

ア 調査実人員

初任給関係301人（行政職に相当する調査実人数301人）

初任給関係以外の調査職種3,143人（行政職に相当する調査実人員2,970人。なお、調査職種該当者（母集団）の推定数は、15,873人であり、行政職に相当するものは14,063人である。）

イ 総計及び平均の算出に際しては、母集団に復元して行った。

第7表 産業別、企業規模別調査事業所数

| 産業 | 企業規模 | | | |
|----------------------------------|-----------|-----------|------------------|-----------------|
| | 規模計 | 500人以上 | 100人以上 500人未満 | 50人以上 100人未満 |
| 産業計 | 事業所 65 | 事業所 30 | 事業所 29 | 事業所 6 |
| 農業, 林業, 漁業 | * | * | * | * |
| 鉱業, 採石業, 砂利採取業, 建設業 | 4 | 3 | * | * |
| 製造業 | 42 | 16 | 21 | 5 |
| 電気・ガス・熱供給・水道業, 情報通信業、運輸業, 郵便業 | 7 | * | 4 | * |
| 卸売業, 小売業 | 4 | 4 | * | * |
| 金融業, 保険業、不動産業, 物品賃貸業 | * | * | * | * |
| 教育, 学習支援業、医療, 福祉, サービス業 | 7 | 4 | 3 | * |

(注1) 上記調査事業所のほか、調査不能の事業所が12事業所あった。

(注2) 「*」は、調査事業所が2事業所以下であることを示す。

(注3) 「サービス業」に含まれる産業は、日本標準産業大分類の「学術研究, 専門・技術サービス業」、
「宿泊業, 飲食サービス業」、「生活関連サービス業, 娯楽業」、「複合サービス事業」及び
「サービス業 (他に分類されないもの)」 (宗教及び外国公務に分類されるものを除く。) である。

第8表 職種別、学歴別初任給

| 職 種 | 学 歴 | | |
|------------|-----------|-------------|-----------|
| | 大 学 卒 | 短 大 卒 | 高 校 卒 |
| 新卒事務員・技術者計 | 216,808 円 | * 188,400 円 | 178,425 円 |
| 新 卒 事 務 員 | 215,471 | — | * 185,750 |
| 新 卒 技 術 者 | 219,003 | * 188,400 | 177,326 |

(注1) 金額は、きまって支給する給与から時間外手当、家族手当、通勤手当等特定の者にのみ支給される給与を除き、公務員の地域手当に相当する額を含むものであり、採用のある事業所について平均したものである。
(注2) *印のあるものは、調査事業所が5事業所以下である。

第9表 企業規模別、職種別、学歴別給与額等

その1 事務・技術関係職種

1 規模計

| 職種名 | | 調査 実人員 | 平均 年齢 | 令和5年4月分平均支給額 | | | 備 考 |
|---------------------------------------|------|-----------|----------|-----------------------|--------------------|--|--|
| | | | | きまって支給 する給与 (A) | うち 時間外手当 (B) | (A)-(B) | |
| 事務 ・ 技 術 関 係 職 種 | 支店長 | 9 | 53.2 | 730,455 | 10,296 | 720,159 | 構成員50人以上の支店(社)の長の (取締役兼任者を除く。) |
| | 大学卒 | 5 | 49.5 | 687,269 | 19,244 | 668,025 | |
| | 短大卒 | * | * | * | * | * | |
| | 高校卒 | 3 | 58.5 | 689,883 | 57 | 689,826 | |
| | 中学卒 | - | - | - | - | - | |
| | 工場長 | 10 | 55.1 | 804,712 | 0 | 804,712 | 構成員50人以上の工場の長の (取締役兼任者を除く。) |
| | 大学卒 | 9 | 54.7 | 853,343 | 0 | 853,343 | |
| | 短大卒 | - | - | - | - | - | |
| | 高校卒 | * | * | * | * | * | |
| | 事務部長 | 91 | 52.3 | 705,240 | 2,333 | 702,907 | 2課以上又は構成員20人以上の部の長の 職能資格等が上記部の長と同等と認められる部の長及び部長級専門職 (取締役兼任者を除く。) |
| | 大学卒 | 79 | 52.4 | 716,247 | 2,678 | 713,569 | |
| | 短大卒 | 3 | 52.8 | 599,000 | 0 | 599,000 | |
| 高校卒 | 9 | 51.6 | 639,299 | 0 | 639,299 | | |
| 中学卒 | - | - | - | - | - | | |
| 技術部長 | 93 | 53.3 | 770,105 | 2,202 | 767,903 | 同上 | |
| 大学卒 | 78 | 53.4 | 793,730 | 2,634 | 791,096 | | |
| 短大卒 | 5 | 52.5 | 766,205 | 0 | 766,205 | | |
| 高校卒 | 10 | 53.3 | 592,588 | 0 | 592,588 | | |
| 事務部次長 | 16 | 51.2 | 487,840 | 111 | 487,729 | 前記部長に事故等のあるときの職務代行者 職能資格等が上記部の次長と同等と認められる部の次長及び部次長級専門職 中間職(部長-課長間) | |
| 大学卒 | 12 | 49.7 | 487,029 | 150 | 486,879 | | |
| 短大卒 | - | - | - | - | - | | |
| 高校卒 | 4 | 55.8 | 490,211 | 0 | 490,211 | | |
| 技術部次長 | 3 | 47.6 | 478,058 | 0 | 478,058 | 同上 | |
| 大学卒 | 2 | 51.5 | 511,500 | 0 | 511,500 | | |
| 短大卒 | - | - | - | - | - | | |
| 高校卒 | * | * | * | * | * | | |
| 事務課長 | 195 | 49.8 | 579,171 | 6,637 | 572,534 | 2係以上又は構成員10人以上の課の長の 職能資格等が上記課の長と同等と認められる課の長及び課長級専門職 | |
| 大学卒 | 133 | 49.2 | 583,494 | 6,298 | 577,196 | | |
| 短大卒 | 19 | 50.3 | 525,632 | 10,532 | 515,100 | | |
| 高校卒 | 43 | 51.7 | 587,303 | 6,130 | 581,173 | | |
| 中学卒 | - | - | - | - | - | | |
| 技術課長 | 224 | 51.1 | 575,548 | 3,337 | 572,211 | 同上 | |
| 大学卒 | 146 | 50.1 | 583,854 | 1,674 | 582,180 | | |
| 短大卒 | 12 | 51.0 | 570,196 | 0 | 570,196 | | |
| 高校卒 | 66 | 53.0 | 559,900 | 7,378 | 552,522 | | |
| 中学卒 | - | - | - | - | - | | |

(注) 「*」は、調査実人員が1人の場合である。(以下本表において同じ。)

| 職 種 名 | 調 査 実人員 | 平均 年齢 | 令和5年4月分平均支給額 | | | 備 考 | |
|--------|------------|----------|-----------------------|--------------------|---------|---------|---|
| | | | きまって支給 する給与 (A) | うち 時間外手当 (B) | (A)-(B) | | |
| | | | | | | | 円 |
| 事 務 | 事務課長代理 | 32 | 46.8 | 404,996 | 43,463 | 361,533 | 前記課長に事故等のあるときの職務代 行者 課長に直属し部下に係長等の役職者 を有する者 課長に直属し部下4人以上を有する者 職能資格等が上記課長代理と同等と 認められる課長代理及び課長代理級 専門職 中間職(課長-係長間) |
| | 大 学 卒 | 23 | 47.7 | 414,245 | 57,260 | 356,985 | |
| | 短 大 卒 | 2 | 40.7 | 493,082 | 55,989 | 437,093 | |
| | 高 校 卒 | 7 | 46.1 | 369,522 | 13,120 | 356,402 | |
| | 中 学 卒 | - | - | - | - | - | |
| | 技術課長代理 | 15 | 47.0 | 477,490 | 58,688 | 418,802 | 同上 |
| | 大 学 卒 | 7 | 44.8 | 493,311 | 77,302 | 416,009 | |
| | 短 大 卒 | 2 | 43.6 | 442,833 | 47,223 | 395,610 | |
| | 高 校 卒 | 6 | 49.9 | 474,532 | 46,100 | 428,432 | |
| | 中 学 卒 | - | - | - | - | - | |
| 技 術 | 事務係長 | 214 | 46.9 | 442,203 | 42,029 | 400,174 | 係の長及び係長級専門職 |
| | 大 学 卒 | 153 | 45.7 | 442,514 | 45,763 | 396,751 | |
| | 短 大 卒 | 16 | 48.4 | 421,630 | 42,889 | 378,741 | |
| | 高 校 卒 | 45 | 50.9 | 448,031 | 27,814 | 420,217 | |
| | 中 学 卒 | - | - | - | - | - | |
| | 技術係長 | 235 | 49.3 | 504,470 | 66,939 | 437,531 | 同上 |
| | 大 学 卒 | 103 | 47.6 | 475,267 | 66,575 | 408,692 | |
| | 短 大 卒 | 16 | 48.7 | 435,077 | 39,929 | 395,148 | |
| | 高 校 卒 | 115 | 51.1 | 545,109 | 72,108 | 473,001 | |
| | 中 学 卒 | * | * | * | * | * | |
| 関 | 事務主任 | 268 | 42.5 | 364,916 | 30,959 | 333,957 | 係長等のいる事業所における主任 係長等のいない事業所における主任 のうち、課長代理以上に直属し、部下 を有する者 係長等のいない事業所において、職能 資格等が上記主任と同等と認められる 主任 中間職(係長-係員間) |
| | 大 学 卒 | 169 | 38.4 | 352,271 | 33,757 | 318,514 | |
| | 短 大 卒 | 29 | 48.8 | 371,119 | 26,626 | 344,493 | |
| | 高 校 卒 | 70 | 50.0 | 395,035 | 25,760 | 369,275 | |
| | 中 学 卒 | - | - | - | - | - | |
| 係 | 技術主任 | 235 | 42.5 | 441,081 | 70,534 | 370,547 | 同上 |
| | 大 学 卒 | 121 | 37.9 | 380,769 | 47,403 | 333,366 | |
| | 短 大 卒 | 22 | 45.0 | 501,560 | 101,964 | 399,596 | |
| | 高 校 卒 | 91 | 48.1 | 508,222 | 94,317 | 413,905 | |
| | 中 学 卒 | * | * | * | * | * | |
| 種 | 事務係員 | 630 | 40.0 | 337,312 | 29,691 | 307,621 | |
| | 大 学 卒 | 301 | 36.0 | 334,521 | 28,461 | 306,060 | |
| | 短 大 卒 | 106 | 43.7 | 333,333 | 22,308 | 311,025 | |
| | 高 校 卒 | 222 | 44.0 | 343,830 | 35,426 | 308,404 | |
| | 中 学 卒 | * | * | * | * | * | |
| 種 | 技術係員 | 700 | 33.9 | 406,027 | 56,195 | 349,832 | |
| | 大 学 卒 | 319 | 32.7 | 399,567 | 49,625 | 349,942 | |
| | 短 大 卒 | 86 | 37.9 | 396,042 | 57,896 | 338,146 | |
| | 高 校 卒 | 293 | 37.1 | 432,994 | 79,638 | 353,356 | |
| | 中 学 卒 | 2 | 51.0 | 386,202 | 60,450 | 325,752 | |

2 企業規模500人以上

| 職 種 名 | | 調 査 実人員 | 平均 年齢 | 令和5年4月分平均支給額 | | | 備 考 |
|--------------------------------------|------|------------|----------|-----------------------|--------------------|--|---|
| | | | | きまって支給 する給与 (A) | うち 時間外手当 (B) | (A)-(B) | |
| | | | | | | | |
| 事 務 ・ 技 術 関 係 種 | 支店長 | 人 | 歳 | 円 | 円 | 円 | 構成員50人以上の支店(社)の長 (取締役兼任者を除く。) |
| | 大学卒 | 8 | 52.7 | 743,717 | 11,352 | 732,365 | |
| | 短大卒 | 5 | 49.5 | 687,269 | 19,244 | 668,025 | |
| | 高校卒 | * | * | * | * | * | |
| | 中学卒 | 2 | 58.5 | 723,595 | 78 | 723,517 | |
| | 工場長 | 6 | 54.8 | 769,749 | 0 | 769,749 | 構成員50人以上の工場の長 (取締役兼任者を除く。) |
| | 大学卒 | 5 | 54.1 | 857,489 | 0 | 857,489 | |
| | 短大卒 | - | - | - | - | - | |
| | 高校卒 | * | * | * | * | * | |
| | 中学卒 | - | - | - | - | - | |
| | 事務部長 | 63 | 52.1 | 754,114 | 2,700 | 751,414 | 2課以上又は構成員20人以上の部の長 職能資格等が上記部の長と同等と認められる部の長及び部長級専門職 (取締役兼任者を除く。) |
| | 大学卒 | 59 | 52.0 | 754,344 | 2,887 | 751,457 | |
| 短大卒 | - | - | - | - | - | | |
| 高校卒 | 4 | 53.4 | 750,810 | 0 | 750,810 | | |
| 中学卒 | - | - | - | - | - | | |
| 技術部長 | 60 | 53.6 | 807,806 | 3,068 | 804,738 | 同上 | |
| 大学卒 | 52 | 53.5 | 824,456 | 3,463 | 820,993 | | |
| 短大卒 | 2 | 53.4 | 760,630 | 0 | 760,630 | | |
| 高校卒 | 6 | 55.3 | 634,893 | 0 | 634,893 | | |
| 中学卒 | - | - | - | - | - | | |
| 事務部次長 | 8 | 49.4 | 468,694 | 227 | 468,467 | 前記部長に事故等のあるときの職務代行者 職能資格等が上記部の次長と同等と認められる部の次長及び部次長級専門職 中間職(部長-課長間) | |
| 大学卒 | 8 | 49.4 | 468,694 | 227 | 468,467 | | |
| 短大卒 | - | - | - | - | - | | |
| 高校卒 | - | - | - | - | - | | |
| 中学卒 | - | - | - | - | - | | |
| 技術部次長 | - | - | - | - | - | 同上 | |
| 大学卒 | - | - | - | - | - | | |
| 短大卒 | - | - | - | - | - | | |
| 高校卒 | - | - | - | - | - | | |
| 中学卒 | - | - | - | - | - | | |
| 事務課長 | 145 | 49.8 | 607,043 | 6,072 | 600,971 | 2係以上又は構成員10人以上の課の長 職能資格等が上記課の長と同等と認められる課の長及び課長級専門職 | |
| 大学卒 | 103 | 49.1 | 602,128 | 5,924 | 596,204 | | |
| 短大卒 | 11 | 49.9 | 563,878 | 13,789 | 550,089 | | |
| 高校卒 | 31 | 52.4 | 639,363 | 4,021 | 635,342 | | |
| 中学卒 | - | - | - | - | - | | |
| 技術課長 | 128 | 51.4 | 604,897 | 6,502 | 598,395 | 同上 | |
| 大学卒 | 81 | 50.2 | 603,604 | 3,082 | 600,522 | | |
| 短大卒 | 3 | 53.7 | 556,757 | 0 | 556,757 | | |
| 高校卒 | 44 | 53.7 | 611,277 | 13,543 | 597,734 | | |
| 中学卒 | - | - | - | - | - | | |

| 職 種 名 | | 調 査 実人員 | 平均 年齢 | 令和5年4月分平均支給額 | | | 備 考 | |
|--------------------------------------|--------|------------|----------|-----------------------------------|------------------------|--|---|-------------|
| | | | | きま って 支給 する 給与 (A) | うち 時間 外手当 (B) | (A)-(B) | | |
| | | | | | | | | 円 |
| 事 務 ・ 技 術 関 係 種 | 事務課長代理 | 人 | 歳 | 円 | 円 | 円 | 前記課長に事故等のあるときの職務代行者 課長に直属し部下に係長等の役職者を有する者 課長に直属し部下4人以上を有する者 職能資格等が上記課長代理と同等と認められる課長代理及び課長代理級専門職 中間職(課長-係長間) | |
| | 大学卒 | 20 | 47.0 | 469,047 | 65,171 | 403,876 | | |
| | 短大卒 | 17 | 47.2 | 425,471 | 73,004 | 352,467 | | |
| | 高校卒 | * | * | * | * | * | | |
| | 中学卒 | 2 | 51.5 | 696,917 | 525 | 696,392 | | |
| | - | - | - | - | - | - | | |
| | 技術課長代理 | 7 | 54.2 | 547,170 | 81,207 | 465,963 | | 同上 |
| | 大学卒 | 3 | 53.7 | 596,971 | 102,594 | 494,377 | | |
| | 短大卒 | * | * | * | * | * | | |
| | 高校卒 | 3 | 56.4 | 490,132 | 60,245 | 429,887 | | |
| | 中学卒 | - | - | - | - | - | | |
| | 事務係長 | 154 | 46.5 | 456,469 | 46,484 | 409,985 | | 係の長及び係長級専門職 |
| 大学卒 | 115 | 45.4 | 455,066 | 51,533 | 403,533 | | | |
| 短大卒 | 9 | 48.7 | 446,810 | 45,281 | 401,529 | | | |
| 高校卒 | 30 | 50.2 | 464,738 | 26,329 | 438,409 | | | |
| 中学卒 | - | - | - | - | - | | | |
| 技術係長 | 173 | 49.9 | 536,307 | 79,409 | 456,898 | 同上 | | |
| 大学卒 | 75 | 48.0 | 502,937 | 85,024 | 417,913 | | | |
| 短大卒 | 11 | 50.3 | 449,873 | 39,820 | 410,053 | | | |
| 高校卒 | 86 | 51.6 | 579,849 | 80,845 | 499,004 | | | |
| 中学卒 | * | * | * | * | * | | | |
| 事務主任 | 188 | 41.7 | 363,613 | 32,668 | 330,945 | 係長等のいる事業所における主任 係長等のいない事業所における主任のうち、課長代理以上に直属し、部下を有する者 係長等のいない事業所において、職能資格等が上記主任と同等と認められる主任 中間職(係長-係員間) | | |
| 大学卒 | 124 | 37.7 | 347,515 | 36,358 | 311,157 | | | |
| 短大卒 | 14 | 48.4 | 380,841 | 29,420 | 351,421 | | | |
| 高校卒 | 50 | 50.1 | 401,233 | 23,791 | 377,442 | | | |
| 中学卒 | - | - | - | - | - | | | |
| 技術主任 | 192 | 42.3 | 448,085 | 76,178 | 371,907 | 同上 | | |
| 大学卒 | 99 | 37.9 | 377,572 | 49,158 | 328,414 | | | |
| 短大卒 | 20 | 45.7 | 514,555 | 107,044 | 407,511 | | | |
| 高校卒 | 73 | 47.7 | 529,225 | 105,794 | 423,431 | | | |
| 中学卒 | - | - | - | - | - | | | |
| 事務係員 | 339 | 40.9 | 369,771 | 34,226 | 335,545 | | | |
| 大学卒 | 153 | 37.4 | 363,917 | 32,818 | 331,099 | | | |
| 短大卒 | 67 | 43.8 | 358,649 | 25,459 | 333,190 | | | |
| 高校卒 | 118 | 44.6 | 387,028 | 42,279 | 344,749 | | | |
| 中学卒 | * | * | * | * | * | | | |
| 技術係員 | 498 | 33.2 | 409,314 | 56,688 | 352,626 | | | |
| 大学卒 | 196 | 32.2 | 402,293 | 49,319 | 352,974 | | | |
| 短大卒 | 69 | 36.8 | 399,481 | 61,625 | 337,856 | | | |
| 高校卒 | 233 | 36.1 | 439,882 | 83,637 | 356,245 | | | |
| 中学卒 | - | - | - | - | - | | | |

3 企業規模100人以上500人未満

| 職 種 名 | | 調 査 実 人 員 | 平 均 年 齢 | 令和5年4月分平均支給額 | | | 備 考 |
|--------------------------------------|------|--------------|------------|-----------------------|--------------------|--|---|
| | | | | きまって支給 する給与 (A) | うち 時間外手当 (B) | (A)-(B) | |
| | | | | | | | |
| 事 務 ・ 技 術 関 係 種 | 支店長 | * | * | * | * | * | 構成員50人以上の支店(社)の長 (取締役兼任者を除く。) |
| | 大学卒 | - | - | - | - | - | |
| | 短大卒 | - | - | - | - | - | |
| | 高校卒 | * | * | * | * | * | |
| | 中学卒 | - | - | - | - | - | |
| | 工場長 | 4 | 55.4 | 849,188 | 0 | 849,188 | 構成員50人以上の工場の長 (取締役兼任者を除く。) |
| | 大学卒 | 4 | 55.4 | 849,188 | 0 | 849,188 | |
| | 短大卒 | - | - | - | - | - | |
| | 高校卒 | - | - | - | - | - | |
| | 中学卒 | - | - | - | - | - | |
| | 事務部長 | 22 | 53.1 | 617,751 | 2,701 | 615,050 | 2課以上又は構成員20人以上の部の長 職能資格等が上記部の長と同等と認められる部の長及び部長級専門職 (取締役兼任者を除く。) |
| | 大学卒 | 15 | 54.0 | 640,767 | 3,943 | 636,824 | |
| 短大卒 | 3 | 52.8 | 599,000 | 0 | 599,000 | | |
| 高校卒 | 4 | 50.0 | 544,250 | 0 | 544,250 | | |
| 中学卒 | - | - | - | - | - | | |
| 技術部長 | 30 | 53.0 | 728,880 | 498 | 728,382 | 同上 | |
| 大学卒 | 25 | 53.2 | 735,449 | 601 | 734,848 | | |
| 短大卒 | 3 | 51.6 | 771,658 | 0 | 771,658 | | |
| 高校卒 | 2 | 53.0 | 576,500 | 0 | 576,500 | | |
| 中学卒 | - | - | - | - | - | | |
| 事務部次長 | 8 | 53.0 | 506,276 | 0 | 506,276 | 前記部長に事故等のあるときの職務代行者 職能資格等が上記部の次長と同等と認められる部の次長及び部次長級専門職 中間職(部長-課長間) | |
| 大学卒 | 4 | 50.3 | 522,340 | 0 | 522,340 | | |
| 短大卒 | - | - | - | - | - | | |
| 高校卒 | 4 | 55.8 | 490,211 | 0 | 490,211 | | |
| 中学卒 | - | - | - | - | - | | |
| 技術部次長 | 2 | 51.5 | 511,500 | 0 | 511,500 | 同上 | |
| 大学卒 | 2 | 51.5 | 511,500 | 0 | 511,500 | | |
| 短大卒 | - | - | - | - | - | | |
| 高校卒 | - | - | - | - | - | | |
| 中学卒 | - | - | - | - | - | | |
| 事務課長 | 44 | 48.7 | 493,515 | 3,859 | 489,656 | 2係以上又は構成員10人以上の課の長 職能資格等が上記課の長と同等と認められる課の長及び課長級専門職 | |
| 大学卒 | 26 | 49.0 | 520,908 | 2,583 | 518,325 | | |
| 短大卒 | 7 | 48.2 | 454,142 | 8,118 | 446,024 | | |
| 高校卒 | 11 | 48.5 | 455,231 | 4,211 | 451,020 | | |
| 中学卒 | - | - | - | - | - | | |
| 技術課長 | 82 | 50.5 | 576,720 | 160 | 576,560 | 同上 | |
| 大学卒 | 61 | 50.0 | 576,517 | 211 | 576,306 | | |
| 短大卒 | 7 | 54.0 | 627,223 | 0 | 627,223 | | |
| 高校卒 | 14 | 51.0 | 552,809 | 20 | 552,789 | | |
| 中学卒 | - | - | - | - | - | | |

| 職 種 名 | | 調 査 実人員 | 平均 年齢 | 令和5年4月分平均支給額 | | | 備 考 |
|-------------|--------|------------|----------|-----------------------------------|------------------------|---------|---|
| | | | | きま って 支給 する 給与 (A) | うち 時間 外手当 (B) | (A)-(B) | |
| | | | | | | | |
| 事 務 | 事務課長代理 | 人 | 歳 | 円 | 円 | 円 | 前記課長に事故等のあるときの職務代行者 課長に直属し部下に係長等の役職者を有する者 課長に直属し部下4人以上を有する者 職能資格等が上記課長代理と同等と認められる課長代理及び課長代理級専門職 中間職(課長-係長間) |
| | 大学卒 | 8 | 46.2 | 387,073 | 8,901 | 378,172 | |
| | 短大卒 | 5 | 46.7 | 409,024 | 13,836 | 395,188 | |
| | 高校卒 | * | * | * | * | * | |
| | 中学卒 | 2 | 44.9 | 323,307 | 333 | 322,974 | |
| | 技術課長代理 | 7 | 42.4 | 406,160 | 56,854 | 349,306 | 同上 |
| | 大学卒 | 4 | 39.2 | 427,185 | 61,168 | 366,017 | |
| | 短大卒 | * | * | * | * | * | |
| | 高校卒 | 2 | 51.1 | 427,777 | 77,767 | 350,010 | |
| | 中学卒 | - | - | - | - | - | |
| 技 術 | 事務係長 | 45 | 48.7 | 402,295 | 34,421 | 367,874 | 係の長及び係長級専門職 |
| | 大学卒 | 26 | 46.8 | 401,732 | 37,886 | 363,846 | |
| | 短大卒 | 6 | 52.1 | 393,755 | 28,764 | 364,991 | |
| | 高校卒 | 13 | 51.0 | 407,505 | 30,258 | 377,247 | |
| | 中学卒 | - | - | - | - | - | |
| | 技術係長 | 49 | 47.8 | 445,651 | 34,925 | 410,726 | 同上 |
| | 大学卒 | 19 | 45.7 | 436,397 | 22,064 | 414,333 | |
| | 短大卒 | 4 | 40.1 | 388,348 | 38,125 | 350,223 | |
| | 高校卒 | 26 | 50.5 | 462,006 | 44,306 | 417,700 | |
| | 中学卒 | - | - | - | - | - | |
| 関 係 職 | 事務主任 | 69 | 44.4 | 373,138 | 27,904 | 345,234 | 係長等のいる事業所における主任 係長等のいない事業所における主任のうち、課長代理以上に直属し、部下を有する者 係長等のいない事業所において、職能資格等が上記主任と同等と認められる主任 中間職(係長-係員間) |
| | 大学卒 | 41 | 41.3 | 374,069 | 22,518 | 351,551 | |
| | 短大卒 | 10 | 48.2 | 364,732 | 26,228 | 338,504 | |
| | 高校卒 | 18 | 49.5 | 375,815 | 41,410 | 334,405 | |
| | 中学卒 | - | - | - | - | - | |
| | 技術主任 | 35 | 42.9 | 421,614 | 48,911 | 372,703 | 同上 |
| | 大学卒 | 19 | 38.8 | 424,907 | 48,666 | 376,241 | |
| | 短大卒 | * | * | * | * | * | |
| | 高校卒 | 14 | 47.9 | 414,904 | 49,147 | 365,757 | |
| | 中学卒 | * | * | * | * | * | |
| 種 | 事務係員 | 242 | 38.4 | 300,100 | 25,885 | 274,215 | |
| | 大学卒 | 126 | 33.7 | 300,879 | 22,922 | 277,957 | |
| | 短大卒 | 32 | 43.0 | 284,316 | 17,261 | 267,055 | |
| | 高校卒 | 84 | 43.8 | 305,179 | 33,742 | 271,437 | |
| | 中学卒 | - | - | - | - | - | |
| | 技術係員 | 185 | 40.6 | 392,627 | 58,433 | 334,194 | |
| | 大学卒 | 112 | 38.3 | 385,202 | 59,465 | 325,737 | |
| | 短大卒 | 14 | 47.0 | 410,717 | 42,154 | 368,563 | |
| | 高校卒 | 57 | 43.9 | 405,175 | 59,639 | 345,536 | |
| | 中学卒 | 2 | 51.0 | 386,202 | 60,450 | 325,752 | |

4 企業規模50人以上100人未満

| 職 種 名 | | 調 査 実 人 員 | 平 均 年 齢 | 令和5年4月分平均支給額 | | | 備 考 |
|-------|-----|--------------|------------|-----------------------|--------------------|--|-----|
| | | | | きまって支給 する給与 (A) | うち 時間外手当 (B) | (A)-(B) | |
| | | | | | | | |
| 支店長 | 人 | 歳 | 円 | 円 | 円 | 構成員50人以上の支店(社)の長 (取締役兼任者を除く。) | |
| | 大学卒 | - | - | - | - | | |
| | 短大卒 | - | - | - | - | | |
| | 高校卒 | - | - | - | - | | |
| 工場長 | 人 | 歳 | 円 | 円 | 円 | 構成員50人以上の工場の長 (取締役兼任者を除く。) | |
| | 大学卒 | - | - | - | - | | |
| | 短大卒 | - | - | - | - | | |
| | 高校卒 | - | - | - | - | | |
| 事務部長 | 6 | 52.0 | 595,467 | 0 | 595,467 | 2課以上又は構成員20人以上の部の長 職能資格等が上記部の長と同等と認められる部の長及び部長級専門職 (取締役兼任者を除く。) | |
| | 5 | 52.3 | 598,918 | 0 | 598,918 | | |
| | - | - | - | - | - | | |
| | - | - | - | - | - | | |
| 技術部長 | 3 | 51.2 | 540,457 | 0 | 540,457 | 同上 | |
| | * | * | * | * | * | | |
| | - | - | - | - | - | | |
| | 2 | 51.0 | 549,185 | 0 | 549,185 | | |
| 事務部次長 | 人 | 歳 | 円 | 円 | 円 | 前記部長に事故等のあるときの職務代行者 職能資格等が上記部の次長と同等と認められる部の次長及び部次長級専門職 中間職(部長-課長間) | |
| | 大学卒 | - | - | - | - | | |
| | 短大卒 | - | - | - | - | | |
| | 高校卒 | - | - | - | - | | |
| 技術部次長 | * | * | * | * | * | 同上 | |
| | - | - | - | - | - | | |
| | - | - | - | - | - | | |
| | * | * | * | * | * | | |
| 事務課長 | 6 | 53.7 | 473,200 | 22,417 | 450,783 | 2係以上又は構成員10人以上の課の長 職能資格等が上記課の長と同等と認められる課の長及び課長級専門職 | |
| | 4 | 51.8 | 482,150 | 21,500 | 460,650 | | |
| | * | * | * | * | * | | |
| | * | * | * | * | * | | |
| 技術課長 | 14 | 51.1 | 466,359 | 0 | 466,359 | 同上 | |
| | 4 | 50.8 | 472,984 | 0 | 472,984 | | |
| | 2 | 44.5 | 492,845 | 0 | 492,845 | | |
| | 8 | 53.0 | 456,426 | 0 | 456,426 | | |
| 中 学 卒 | - | - | - | - | - | | |

| 職 種 名 | | 調 査 実 人 員 | 平 均 年 齢 | 令和5年4月分平均支給額 | | | 備 考 | |
|--------------------------------------|--------|--------------|------------|-----------------------|--------------------|--|---|-------------|
| | | | | きまって支給 する給与 (A) | うち 時間外手当 (B) | (A)-(B) | | |
| | | | | | | | | 円 |
| 事 務 ・ 技 術 関 係 種 | 事務課長代理 | 人 | 歳 | 円 | 円 | 円 | 前記課長に事故等のあるときの職務代行者 課長に直属し部下に係長等の役職者を有する者 課長に直属し部下4人以上を有する者 職能資格等が上記課長代理と同等と認められる課長代理及び課長代理級専門職 中間職(課長-係長間) | |
| | 大学卒 | 4 | 46.8 | 284,975 | 27,913 | 257,062 | | |
| | 短大卒 | * | * | * | * | * | | |
| | 高校卒 | - | - | - | - | - | | |
| | 中学卒 | 3 | 44.5 | 263,567 | 21,478 | 242,089 | | |
| | | - | - | - | - | - | | |
| | 技術課長代理 | * | * | * | * | * | | 同上 |
| | 大学卒 | - | - | - | - | - | | |
| | 短大卒 | - | - | - | - | - | | |
| | 高校卒 | * | * | * | * | * | | |
| | 中学卒 | - | - | - | - | - | | |
| | 事務係長 | 15 | 47.0 | 417,518 | 28,332 | 389,186 | | 係の長及び係長級専門職 |
| 大学卒 | 12 | 46.3 | 416,597 | 24,250 | 392,347 | | | |
| 短大卒 | * | * | * | * | * | | | |
| 高校卒 | 2 | 56.0 | 434,325 | 32,125 | 402,200 | | | |
| 中学卒 | - | - | - | - | - | | | |
| 技術係長 | 13 | 48.2 | 414,016 | 46,094 | 367,922 | 同上 | | |
| 大学卒 | 9 | 47.6 | 409,070 | 39,838 | 369,232 | | | |
| 短大卒 | * | * | * | * | * | | | |
| 高校卒 | 3 | 47.5 | 419,377 | 65,675 | 353,702 | | | |
| 中学卒 | - | - | - | - | - | | | |
| 事務主任 | 11 | 47.2 | 359,421 | 17,021 | 342,400 | 係長等のいる事業所における主任 係長等のいない事業所における主任のうち、課長代理以上に直属し、部下を有する者 係長等のいない事業所において、職能資格等が上記主任と同等と認められる主任 中間職(係長-係員間) | | |
| 大学卒 | 4 | 42.5 | 368,199 | 21,981 | 346,218 | | | |
| 短大卒 | 5 | 50.1 | 352,031 | 19,862 | 332,169 | | | |
| 高校卒 | 2 | 49.5 | 360,340 | 0 | 360,340 | | | |
| 中学卒 | - | - | - | - | - | | | |
| 技術主任 | 8 | 44.0 | 379,382 | 31,724 | 347,658 | 同上 | | |
| 大学卒 | 3 | 35.2 | 325,531 | 9,831 | 315,700 | | | |
| 短大卒 | * | * | * | * | * | | | |
| 高校卒 | 4 | 53.0 | 428,251 | 42,006 | 386,245 | | | |
| 中学卒 | - | - | - | - | - | | | |
| 事務係員 | 49 | 39.5 | 280,329 | 18,656 | 261,673 | | | |
| 大学卒 | 22 | 34.8 | 281,512 | 22,007 | 259,505 | | | |
| 短大卒 | 7 | 45.2 | 286,910 | 14,312 | 272,598 | | | |
| 高校卒 | 20 | 42.7 | 276,726 | 16,491 | 260,235 | | | |
| 中学卒 | - | - | - | - | - | | | |
| 技術係員 | 17 | 37.5 | 282,917 | 9,747 | 273,170 | | | |
| 大学卒 | 11 | 37.8 | 291,375 | 8,302 | 283,073 | | | |
| 短大卒 | 3 | 41.8 | 280,722 | 7,295 | 273,427 | | | |
| 高校卒 | 3 | 32.2 | 254,101 | 17,499 | 236,602 | | | |
| 中学卒 | - | - | - | - | - | | | |

その2 事務・技術関係以外職種

| 職 種 名 | | 調 査 実人員 | 平均 年齢 | 令和5年4月分平均支給額 | | | 備 考 |
|----------------------------|-----------------|------------|----------|-----------------------|--------------------|---------|--|
| | | | | きまって支給 する給与 (A) | うち 時間外手当 (B) | (A)-(B) | |
| | | | | | | | |
| 技能・ 労務 関係 職種 | 電話交換手 | - | - | - | - | - | 見習、外国語の電話交換手を除く。 |
| | 自家用乗用 自動車運転手 | - | - | - | - | - | 業務委託契約等に基づき、他の事業所において業務に従事している者を除く。 |
| | 守衛 | - | - | - | - | - | |
| | 用務員 | - | - | - | - | - | |
| 研 究 関 係 職 種 | 研究所長 | 6 | 50.7 | 791,994 | 3,955 | 788,039 | 構成員50人以上の所の長 (取締役兼任者を除く。) |
| | 研究部(課)長 | 19 | 49.2 | 624,872 | 536 | 624,336 | 2室(係)以上又は構成員7人以上の部(課)の長 |
| | 研究室(係)長 | 18 | 45.9 | 440,123 | 11,556 | 428,567 | 構成員3人以上の室(係)の長 |
| | 主任研究員 | 24 | 42.0 | 369,657 | 14,768 | 354,889 | 下記研究員より上位の者(研究所長の職名を有する者、上記研究部(課)長及び研究室(係)長を除く。) |
| | 研究員 | 4 | 26.0 | 248,725 | 5,978 | 242,747 | |
| | 研究補助員 | - | - | - | - | - | |

| 職 種 名 | 調 査 実人員 | 平均 年齢 | 令和5年4月分平均支給額 | | | 備 考 | |
|----------------------------|------------|----------|-----------------------|--------------------|---------|-----------|--------------------------|
| | | | きまって支給 する給与 (A) | うち 時間外手当 (B) | (A)-(B) | | |
| | | | | | | | 円 |
| 医 療 関 係 職 種 | 病院長 | - | - | - | - | - | 部下に医師又は歯科医師 5人以上 |
| | 副院長 | 3 | 62.8 | 1,833,467 | 251,233 | 1,582,234 | 上記病院長に事故等のあると きの職務代行者 |
| | 医科長 | 10 | 58.9 | 1,564,626 | 167,430 | 1,397,196 | 部下に医師又は歯科医師 1人以上 |
| | 医師 | 11 | 38.2 | 1,192,369 | 280,736 | 911,633 | |
| | 歯科医師 | - | - | - | - | - | |
| | 薬局長 | - | - | - | - | - | 部下に薬剤師2人以上 |
| | 薬剤師 | 4 | 39.0 | 328,085 | 422 | 327,663 | |
| | 診療放射線技師 | 2 | 49.0 | 325,259 | 0 | 325,259 | |
| | 臨床検査技師 | * | * | * | * | * | |
| | 栄養士 | 2 | 33.0 | 204,986 | 23,365 | 181,621 | |
| | 理学療法士 | 5 | 37.9 | 322,531 | 357 | 322,174 | |
| | 作業療法士 | 5 | 36.9 | 310,564 | 0 | 310,564 | |
| | 総看護師長 | * | * | * | * | * | 部下に看護師長5人以上 |
| | 看護師長 | 5 | 50.1 | 377,460 | 7,370 | 370,090 | 部下に看護師又は准看護師5 人以上 |
| | 看護師 | 19 | 44.5 | 342,302 | 5,591 | 336,711 | |
| 准看護師 | 10 | 46.9 | 302,895 | 2,890 | 300,005 | | |

(注) 教育関係職種及び海事関係職種については、対象となる事業所が少ないため、記載を省略した。

第10表 民間における冬季賞与の考課査定分の配分状況

| | 部長級 | | 課長級 | | 係員 | |
|-----|---------|--------|---------|--------|---------|--------|
| | 一定率(額)分 | 考課査定分 | 一定率(額)分 | 考課査定分 | 一定率(額)分 | 考課査定分 |
| 冬 季 | 53.4 % | 46.6 % | 52.3 % | 47.7 % | 61.6 % | 38.4 % |

第11表 民間における家族手当の支給状況

| 支給の有無 | | 事業所割合 |
|----------------------|---------|----------|
| 家族手当制度がある | | 66.8 % |
| 配偶者に家族手当を支給する | | 61.6 % |
| 家族手当制度がない | | 33.2 % |
| 扶養家族の 構成別 支給月額 | 配偶者 | 10,387 円 |
| | 配偶者と子1人 | 16,712 円 |
| | 配偶者と子2人 | 22,774 円 |

(注1) 家族手当制度の有無を回答した事業所を100とした割合である。

(注2) 家族手当制度がある事業所を100とした場合の配偶者に家族手当を支給する事業所の割合は92.1%である。

(注3) 支給月額は、配偶者に家族手当を支給し、その支給につき配偶者の収入による制限がある事業所について算出した。

第12表 民間における在宅勤務関連手当の支給状況

その1 在宅勤務の実施状況及び在宅勤務関連手当の支給状況

| 在宅勤務を 実施している | 在宅勤務関連手当を支給する | | 在宅勤務を 実施していない |
|-----------------|---------------|----------------|------------------|
| | 在宅勤務関連手当を支給する | 在宅勤務関連手当を支給しない | |
| 46.4 % | (22.6) % | (77.4) % | 53.6 % |

(注) () 内は、在宅勤務を実施している事業所を100とした割合である。

その2 在宅勤務関連手当の支給の検討状況

| 検討している | 検討していない |
|--------|---------|
| 9.9 % | 90.1 % |

(注) 在宅勤務を実施している事業所のうち在宅勤務関連手当を支給しない事業所を100とした割合である。

第13表 民間における定年制の状況

| | | | |
|---------|--------|--------|-------|
| 定年制あり | 定年年齢 | | 定年制なし |
| | 60歳 | 61歳以上 | |
| 100.0 % | 75.0 % | 25.0 % | 0.0 % |

(注) 定年制の有無を回答した事業所を100とした割合である。

第14表 定年年齢を60歳から引き上げた事業所における一定年齢到達を理由とした給与減額の状況

| 区分 \ 項目 | 給与減額あり | | 給与減額なし |
|---------|--------|--------|--------|
| | 60歳で減額 | | |
| 課長級 | 80.7 % | 53.1 % | 19.3 % |
| 非管理職 | 85.6 % | 51.0 % | 14.4 % |

(注1) 「定年年齢を60歳から引き上げた事業所」には、定年制を廃止した事業所を含む(第15表において同じ。)

(注2) 一定年齢到達時に常勤従業員の給与を減額する仕組みの有無を回答した事業所を100とした割合である。

第15表 定年年齢を60歳から引き上げた事業所のうち、60歳で給与を減額している事業所における60歳を超える従業員の年間給与水準

| | |
|--------|--------|
| 課長級 | 非管理職 |
| 67.5 % | 72.0 % |

(注) 標準的な常勤職員が60歳になる前に受けていた年間給与水準を100とした場合に60歳を超えて受ける年間給与水準の割合である。

3 その他公共的団体が行う賃金等に関する調査

(1) 賃金構造基本統計調査に基づく民間給与調査

○ 調査の目的と時期

この調査は、民間給与の状況を把握するため、厚生労働省の賃金構造基本統計調査の調査票情報を利用し、令和2年から令和4年における堺市内の民間給与等の実態を調査したものである。調査は、令和2年分から令和4年分の3年分を対象とした。なお、賃金構造基本統計調査の調査票情報は、各年6月の調査内容が翌年3月に公表された後に利用可能となるものである。

○ 調査の範囲

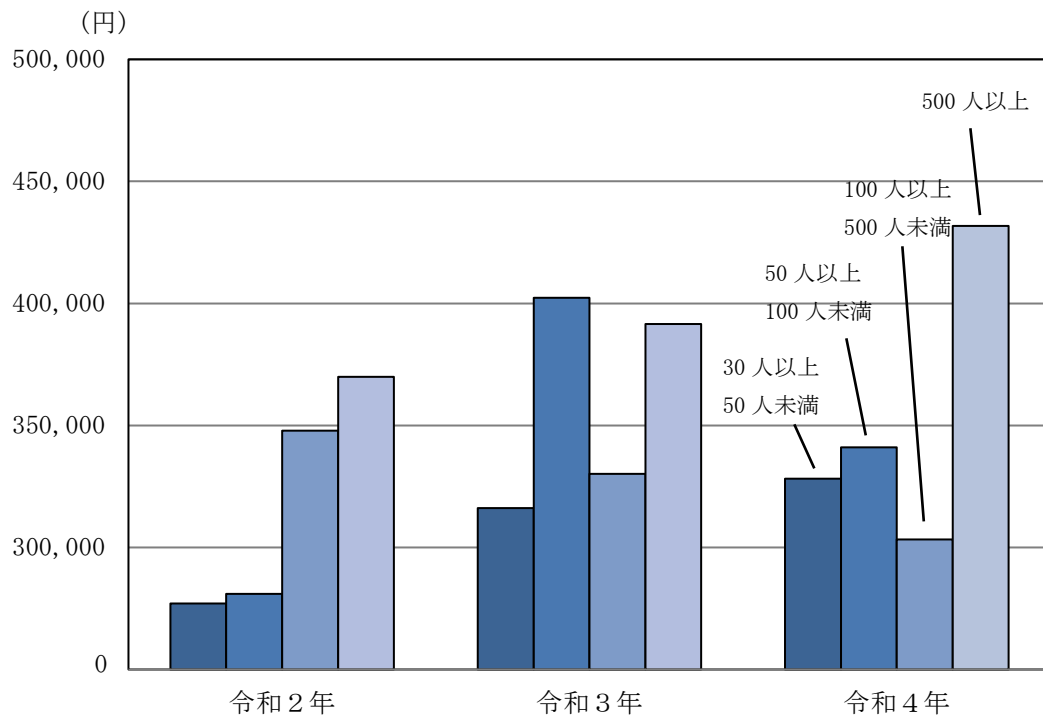
<調査対象>

- ・事業所：全産業の企業規模が常用労働者数30人以上で、かつ、事業所規模が正社員・正職員30人以上の本市内の民間事業所
- ・役職段階：部長級、課長級、係長級、非役職者の4段階

<調査対象外とする職種等>

- ・区分：臨時労働者、正社員・正職員以外、雇用期間の定めあり、短時間労働者
- ・職種：生産労働者、専門的・技術的関連職業従事者

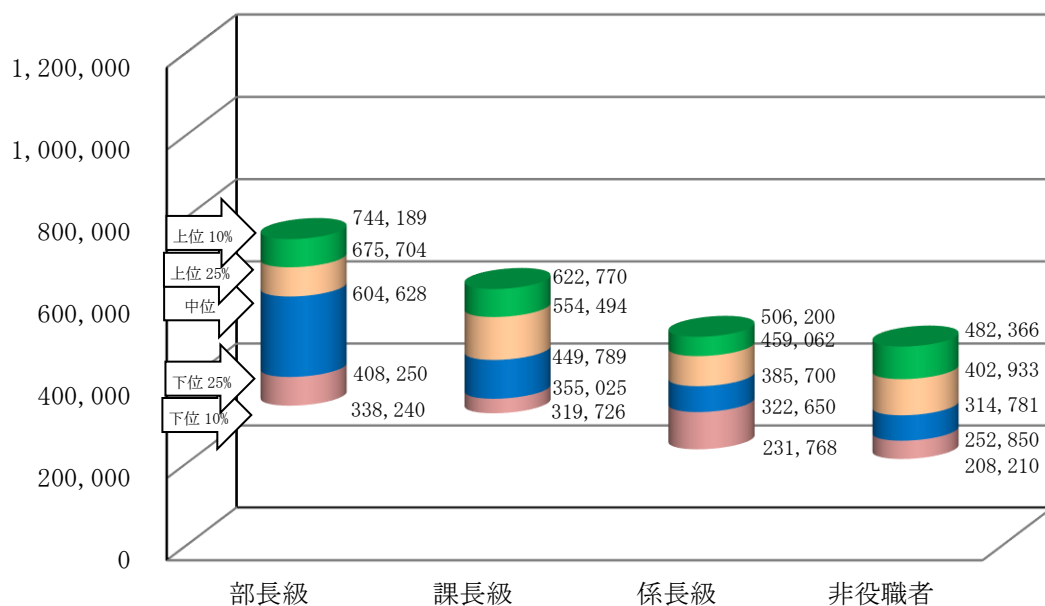
第 16 表 民間従業員の平均所定内給与額



(注) 事業所規模は、事業所の正社員・正職員の人数による。

第 17 表 民間従業員の所定内給与額の分布状況

(円)

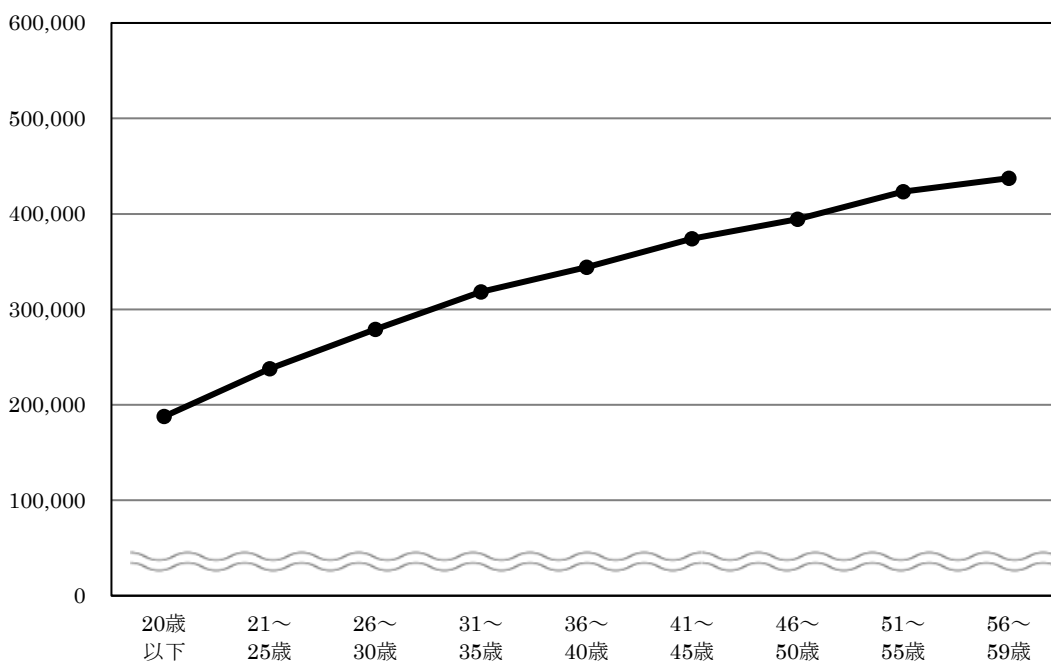


(注 1) 集計対象となる事業所の企業規模は、常用労働者 100 人以上である。令和 2 年から令和 4 年までの 3 年間の調査データで算出した。

(注 2) 上位 10%は、高い方から数えて全体の 10 分の 1 番目に該当する者の給与額。上位 25%は、高い方から数えて全体の 4 分の 1 番目に該当する者の給与額。中位は、中央値。下位 25%は、低い方から数えて全体の 4 分の 1 番目に該当する者の給与額。下位 10%は、低い方から数えて全体の 10 分の 1 番目に該当する者の給与額。

第 18 表 民間従業員の年齢区分別平均所定内給与額

(円)



(2) 生計費・労働経済指標

令和5年4月の標準生計費算定方法

市民一般の標準的な生活の水準を求めるため、「家計調査」(総務省)等に基づき、標準生計費を次の方法により費目別、世帯人員別に算定した。

○ 標準生計費の費目

標準生計費は、次の5つの費目別に算定している。各費目の家計調査等の大分類項目との対応関係は、次のとおりである。

食料費・・・食料

住居関係費・・・住居、光熱・水道、家具・家事用品

被服・履物費・・・被服及び履物

雑費Ⅰ・・・保健医療、交通・通信、教育、教養娯楽

雑費Ⅱ・・・その他の消費支出(諸雑費、こづかい(使途不明)、交際費、仕送り金)

○ 費目別、世帯人員別標準生計費の算定

2人～5人世帯については、「家計調査」(総務省)における勤労者世帯の令和5年4月の費目別平均支出金額(日数を365/12日に、世帯人員を4人に調整したもの)に、費目別、世帯人員別生計費換算乗数を乗じて算定した。

なお、1人世帯については、全国の標準生計費に、全国の費目別平均支出金額に対する本市における費目別平均支出金額の比率を乗じて算定した。

第19表 費目別、世帯人員別標準生計費(令和5年4月：堺市)

| 世帯人員 費目 | 1人 | 2人 | 3人 | 4人 | 5人 |
|------------|---------|---------|---------|---------|---------|
| | 円 | 円 | 円 | 円 | 円 |
| 食料費 | 38,590 | 38,930 | 61,290 | 83,640 | 106,000 |
| 住居関係費 | 47,730 | 50,760 | 46,110 | 41,510 | 36,850 |
| 被服・履物費 | 9,720 | 6,610 | 10,700 | 14,780 | 18,860 |
| 雑費Ⅰ | 29,670 | 30,850 | 59,100 | 87,360 | 115,610 |
| 雑費Ⅱ | 11,780 | 13,760 | 19,100 | 24,500 | 29,890 |
| 計 | 137,490 | 140,910 | 196,300 | 251,790 | 307,210 |

第20表 労働経済指標

| 項 目 | | | 年 月 | | | | | |
|----------------------------|------------------------------|----------|------------|---------|---------|---------|---------|---------|
| | | | 令和4年 4月 | 5月 | 6月 | 7月 | 8月 | |
| 賃金・労働時間 (厚生労働省毎月勤労統計調査) | きまって支給する 給与 (調査産業計) | 大阪府 | 金額 (円) | 306,876 | 300,868 | 303,830 | 303,865 | 304,748 |
| | | | 前年同月比 (%) | 1.8 | 1.1 | 2.4 | 2.0 | 2.8 |
| | | 全国 | 金額 (円) | 307,905 | 301,194 | 304,007 | 303,699 | 301,851 |
| | | | 前年同月比 (%) | 2.5 | 2.2 | 2.3 | 2.0 | 2.3 |
| | うち 所定内給与 | 大阪府 | 金額 (円) | 282,744 | 277,874 | 280,340 | 280,030 | 281,650 |
| | | | 前年同月比 (%) | 1.6 | 1.1 | 1.9 | 1.4 | 2.6 |
| | | 全国 | 金額 (円) | 281,865 | 277,201 | 280,002 | 279,066 | 277,677 |
| | | | 前年同月比 (%) | 2.2 | 1.9 | 2.1 | 1.9 | 2.2 |
| | 総実労働時間数 (調査産業計) | 大阪府 (時間) | | 144.1 | 133.3 | 146.4 | 143.0 | 134.0 |
| | | 全国 (時間) | | 149.0 | 137.6 | 149.6 | 147.0 | 139.1 |
| うち所定外 労働時間数 | | 大阪府 (時間) | 11.1 | 10.1 | 10.8 | 10.7 | 9.8 | |
| | | 全国 (時間) | 12.9 | 11.7 | 12.1 | 12.1 | 11.3 | |
| (総務省 生計費 調査) | 消費支出 勤労者世帯 | 堺市 | 金額 (円) | 360,891 | 337,647 | 278,865 | 293,405 | 326,222 |
| | | | 前年同月比 (%) | 49.1 | 38.2 | 1.5 | △ 16.1 | 21.1 |
| | | 全国 | 金額 (円) | 344,126 | 314,979 | 300,489 | 317,575 | 322,438 |
| | | | 前年同月比 (%) | 1.6 | △ 0.9 | 6.9 | 4.9 | 9.6 |
| 物 価 | 消費者物価 指数 (総務省) | 堺市 | 前年同月比 (%) | 2.6 | 2.5 | 2.3 | 2.8 | 3.0 |
| | | 全国 | 前年同月比 (%) | 2.5 | 2.5 | 2.4 | 2.6 | 3.0 |
| | 国内企業物価指数 (日本銀行) | | 前年同月比 (%) | 9.9 | 9.4 | 9.6 | 9.3 | 9.6 |
| 雇 用 ・ そ の 他 | 常用雇用指数(大阪府) (調査産業計・厚生労働省) | | 前年同月比 (%) | △ 0.1 | △ 0.9 | △ 0.6 | △ 0.9 | △ 0.5 |
| | 有効求人倍率 (季節調整値・厚生労働省) | 大阪府 (倍) | 1.18 | 1.20 | 1.22 | 1.25 | 1.27 | |
| | | 全国 (倍) | 1.24 | 1.25 | 1.27 | 1.28 | 1.31 | |
| | 完全失業率(%) (季節調整値・総務省) | | | 2.6 | 2.6 | 2.6 | 2.6 | 2.5 |

(注) 「賃金・労働時間」「常用雇用指数」は、事業所規模30人以上の数値である。
「生計費」の数値は、農林漁家世帯を含む勤労者世帯のものである。
「賃金・労働時間」「消費者物価指数」「国内企業物価指数」「常用雇用指数」については、令和2年基準である。

| 9月 | 10月 | 11月 | 12月 | 令和5年 1月 | 2月 | 3月 | 4月 |
|---------|---------|---------|---------|------------|---------|---------|---------|
| 308,632 | 306,733 | 308,809 | 309,493 | 299,915 | 298,222 | 303,657 | 307,064 |
| 3.5 | 2.5 | 2.5 | 2.9 | 0.6 | △ 0.5 | 1.0 | 0.0 |
| 304,032 | 305,314 | 305,698 | 305,890 | 303,874 | 303,526 | 306,819 | 310,867 |
| 2.6 | 2.3 | 2.6 | 2.5 | 1.7 | 1.4 | 1.0 | 1.0 |
| 285,156 | 282,679 | 283,963 | 284,830 | 276,925 | 276,130 | 281,032 | 284,325 |
| 3.1 | 2.1 | 2.2 | 2.8 | 0.6 | △ 0.2 | 1.3 | 0.5 |
| 279,695 | 279,874 | 280,041 | 280,051 | 279,485 | 279,057 | 281,620 | 285,120 |
| 2.2 | 1.8 | 2.2 | 2.3 | 1.7 | 1.5 | 1.0 | 1.2 |
| 140.6 | 139.7 | 142.2 | 140.8 | 131.2 | 135.4 | 140.5 | 143.3 |
| 144.0 | 144.5 | 146.0 | 144.2 | 135.7 | 139.7 | 145.8 | 148.3 |
| 10.4 | 10.7 | 10.9 | 10.8 | 10.3 | 10.3 | 10.8 | 11.1 |
| 12.2 | 12.6 | 12.6 | 12.6 | 11.8 | 12.0 | 12.5 | 12.6 |
| 308,342 | 286,026 | 316,761 | 353,518 | 376,223 | 328,743 | 541,308 | 401,190 |
| 16.6 | 4.2 | △ 9.3 | 18.9 | △ 10.5 | △ 6.9 | 36.8 | 11.2 |
| 313,989 | 328,684 | 308,122 | 353,794 | 331,130 | 298,749 | 340,016 | 334,229 |
| 6.2 | 5.1 | 1.3 | 2.8 | 5.3 | 4.7 | △ 1.1 | △ 2.9 |
| 3.1 | 3.8 | 3.8 | 4.2 | 4.2 | 3.2 | 3.2 | 3.7 |
| 3.0 | 3.7 | 3.8 | 4.0 | 4.3 | 3.3 | 3.2 | 3.5 |
| 10.3 | 9.7 | 9.9 | 10.6 | 9.6 | 8.3 | 7.4 | 6.1 |
| △ 0.4 | △ 0.2 | △ 0.5 | 0.3 | 0.2 | △ 0.3 | △ 0.6 | △ 0.3 |
| 1.29 | 1.29 | 1.31 | 1.31 | 1.29 | 1.30 | 1.31 | 1.33 |
| 1.32 | 1.34 | 1.35 | 1.36 | 1.35 | 1.34 | 1.32 | 1.32 |
| 2.6 | 2.6 | 2.5 | 2.5 | 2.4 | 2.6 | 2.8 | 2.6 |

職員の給与等に関する報告及び勧告

令和5年10月発行

編集・発行 堺市人事委員会

〒590 - 0078

堺市堺区南瓦町3番1号

TEL 072 - 228 - 7449

URL <https://www.city.sakai.lg.jp/>

堺市配架資料番号 1 - C 5 - 2 3 - 0 1 8 0