

【別紙3-③】 前契約と前契約同等プランの掛金増減分布

共済掛金は概要案時点では概算のため、今後実施案までに精査し修正の可能性があります。

自治労共済推進本部

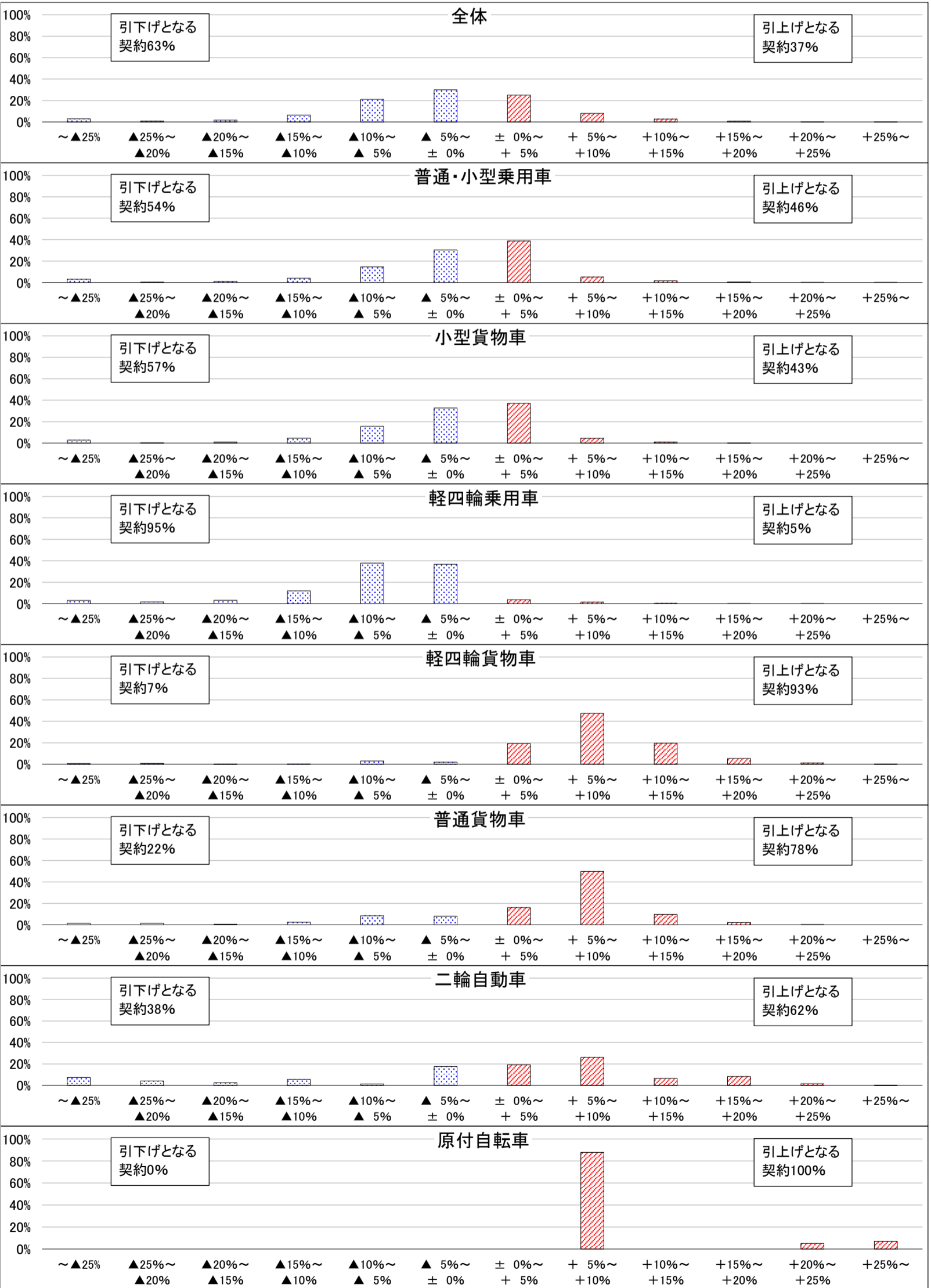
適用割引率32.5%

契約件数 (単位:件)

	~▲25%	▲25%~▲20%	▲20%~▲15%	▲15%~▲10%	▲10%~▲5%	▲5%~±0%	±0%~+5%	+5%~+10%	+10%~+15%	+15%~+20%	+20%~+25%	+25%~	
普通・小型乗用車	6,312	859	2,244	8,145	29,756	61,773	78,588	10,410	3,514	1,223	95	5	202,924
小型貨物車	38	5	14	64	215	451	511	62	14	2	-	-	1,376
軽四輪乗用車	3,563	1,945	3,847	14,131	44,622	43,393	4,309	1,678	383	33	6	-	117,910
軽四輪貨物車	177	225	44	84	811	527	5,050	12,477	5,143	1,411	310	15	26,274
普通貨物車	16	16	6	29	101	95	191	594	115	26	3	-	1,192
二輪自動車	444	249	146	333	78	1,054	1,147	1,564	390	493	92	4	5,994
原付自転車	-	-	-	-	-	-	-	1,927	-	-	112	154	2,193
車種計	10,550	3,299	6,301	22,786	75,583	107,293	89,796	28,712	9,559	3,188	618	178	357,863

契約件数の割合

	~▲25%	▲25%~▲20%	▲20%~▲15%	▲15%~▲10%	▲10%~▲5%	▲5%~±0%	±0%~+5%	+5%~+10%	+10%~+15%	+15%~+20%	+20%~+25%	+25%~	
普通・小型乗用車	3%	0%	1%	4%	15%	30%	39%	5%	2%	1%	0%	0%	100%
小型貨物車	3%	0%	1%	5%	16%	33%	37%	5%	1%	0%	0%	0%	100%
軽四輪乗用車	3%	2%	3%	12%	38%	37%	4%	1%	0%	0%	0%	0%	100%
軽四輪貨物車	1%	1%	0%	0%	3%	2%	19%	47%	20%	5%	1%	0%	100%
普通貨物車	1%	1%	1%	2%	8%	8%	16%	50%	10%	2%	0%	0%	100%
二輪自動車	7%	4%	2%	6%	1%	18%	19%	26%	7%	8%	2%	0%	100%
原付自転車	0%	0%	0%	0%	0%	0%	0%	88%	0%	0%	5%	7%	100%
車種計	3%	1%	2%	6%	21%	30%	25%	8%	3%	1%	0%	0%	100%



※実際には新制度実施以降の更新時の契約条件により異なるが、現時点での予測は困難なことから、2022年5月末時点の契約条件にもとづき試算した。(等級(無事故前提)、車両共済金額低減および主たる被共済者年齢加算を反映している。)