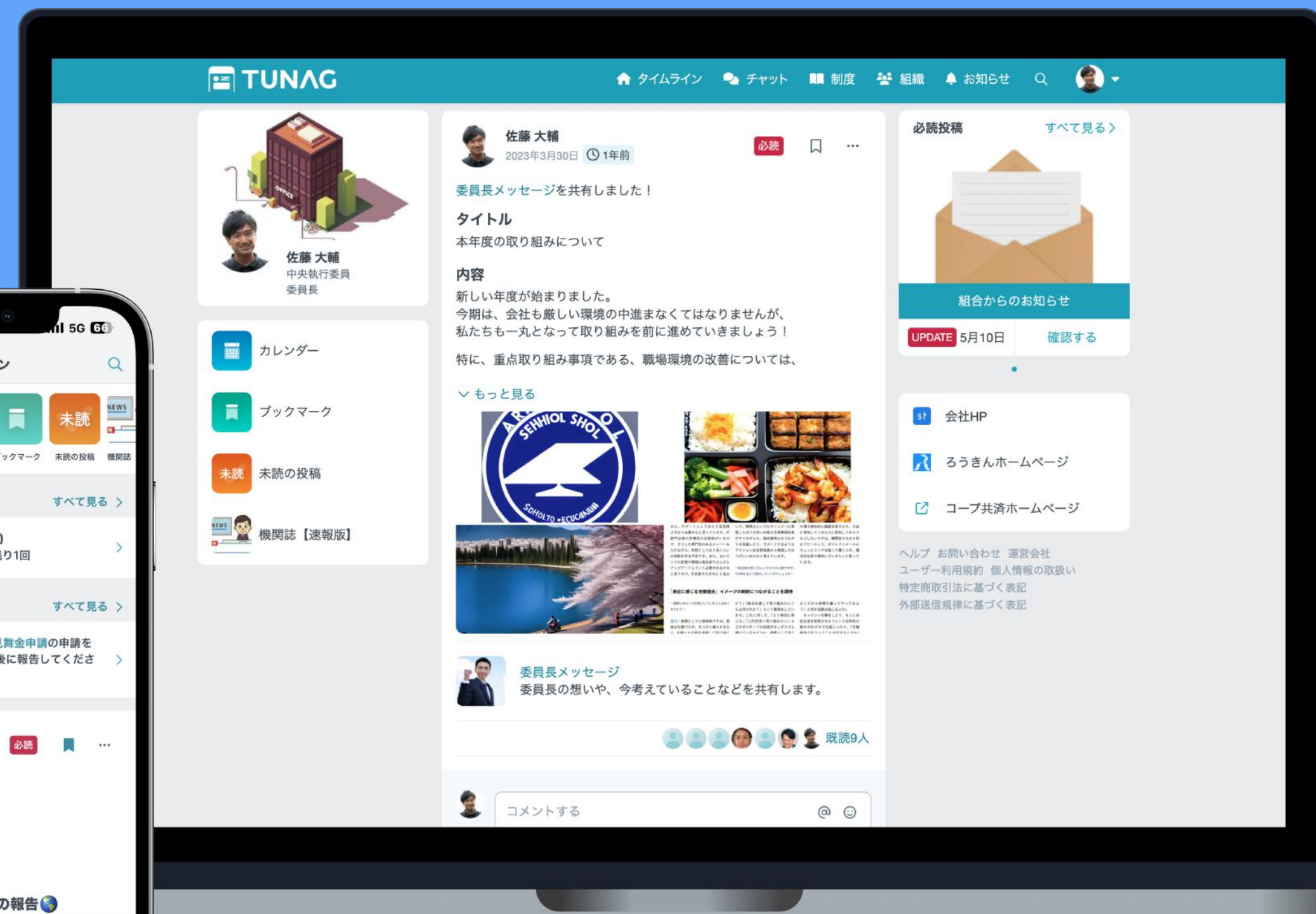




TUNAG for UNION

労働組合と 組合員をつなぐ場所



01

会社概要と実績



会社概要

会社名	株式会社スタメン (Star Membersの略)
所在地	名古屋本社 〒450-0006 愛知県名古屋市中村区下広井町1-14-8 東京本社 〒101-0054 東京都千代田区神田錦町2-2-1 WeWork KANDA SQUARE 11F
設立	2016年1月
資本金	6億800万円
代表者	大西 泰平
証券コード	東証グロース：4019



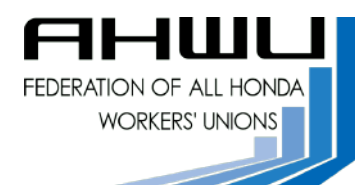
産別・業種業態・規模・エリアを問わず、150以上の組合にご導入いただいております。

イオンフィナンシャルサービスユニオン

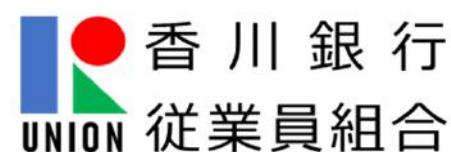
ITOCHU LABOR UNION
伊藤忠商事労働組合



トヨタ輸送労働組合



ミントヨ労働組合
川崎支部



イオンタウンユニオン



DCMユニオン

※掲載許諾先の組合様のみ(順不同)
※2024年5月末時点での導入実績数

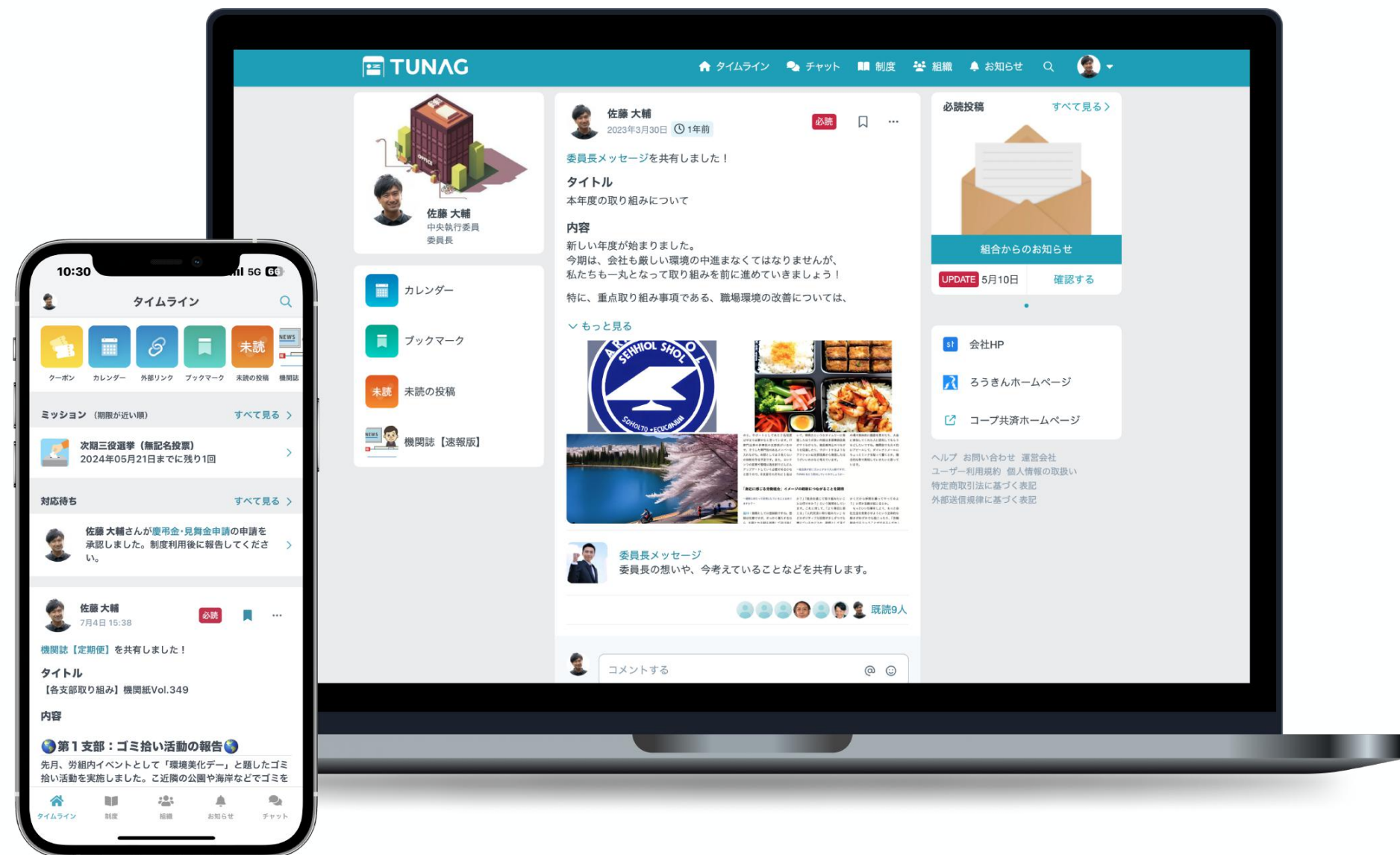
02

TUNAG for UNIONとは

TUNAG for UNIONの2つの特徴

様々な情報共有ツールがある中でも、TUNAG for UNIONの大きな特徴は以下の2点です。
ツールで実現できることに加えて、こうした特徴が労働組合の皆様に好評をいただいております。

① スマホ/PCのいずれからも閲覧可能



組合活動の性質上、**場所・時間にとらわれずアクセスできる環境**は、情報の受け手にとって非常に重要

② スムーズな導入と継続的な活用をご支援



トレーナーが付き、**初期設計~登録促進~定着率向上への活動**や他労組様での活用事例やセミナー等での情報提供など、**一気通貫で支援**

以下のようなお悩みをよくお伺いいたしますが、皆様の**一番のお悩み**はどこに該当されますか？
悩まれながらも、実施いただいている活動はどのようなものでしょうか？

お悩み事

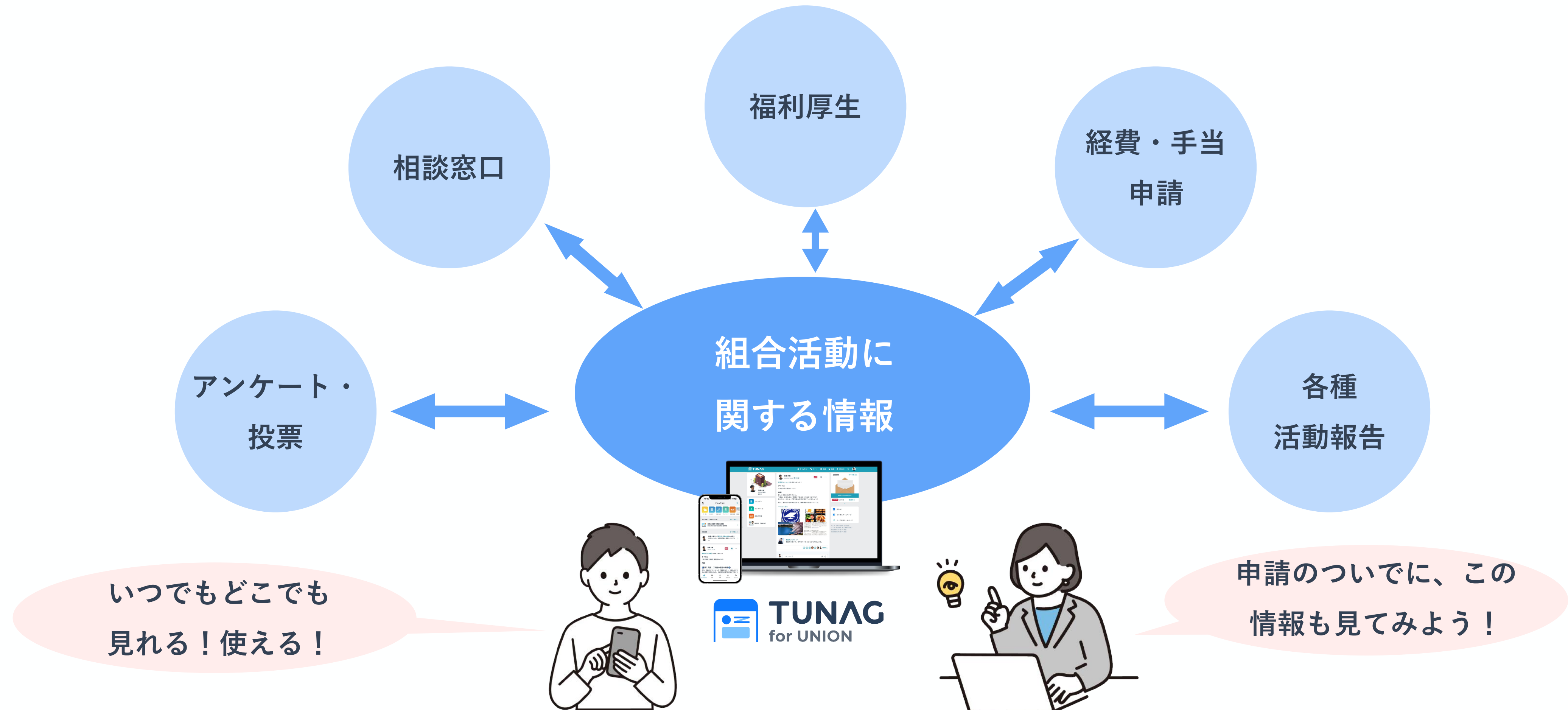
- 組合の**存在意義**や**存在価値**を感じてもらえない
- 情報発信しているが**見られない・伝わらない**
- 執行部と組合員や組合員同士の**つながりが希薄化**
- 紙やアナログな運用がまだまだ多く**申請や集計が大変**

現状のお取り組み（例）

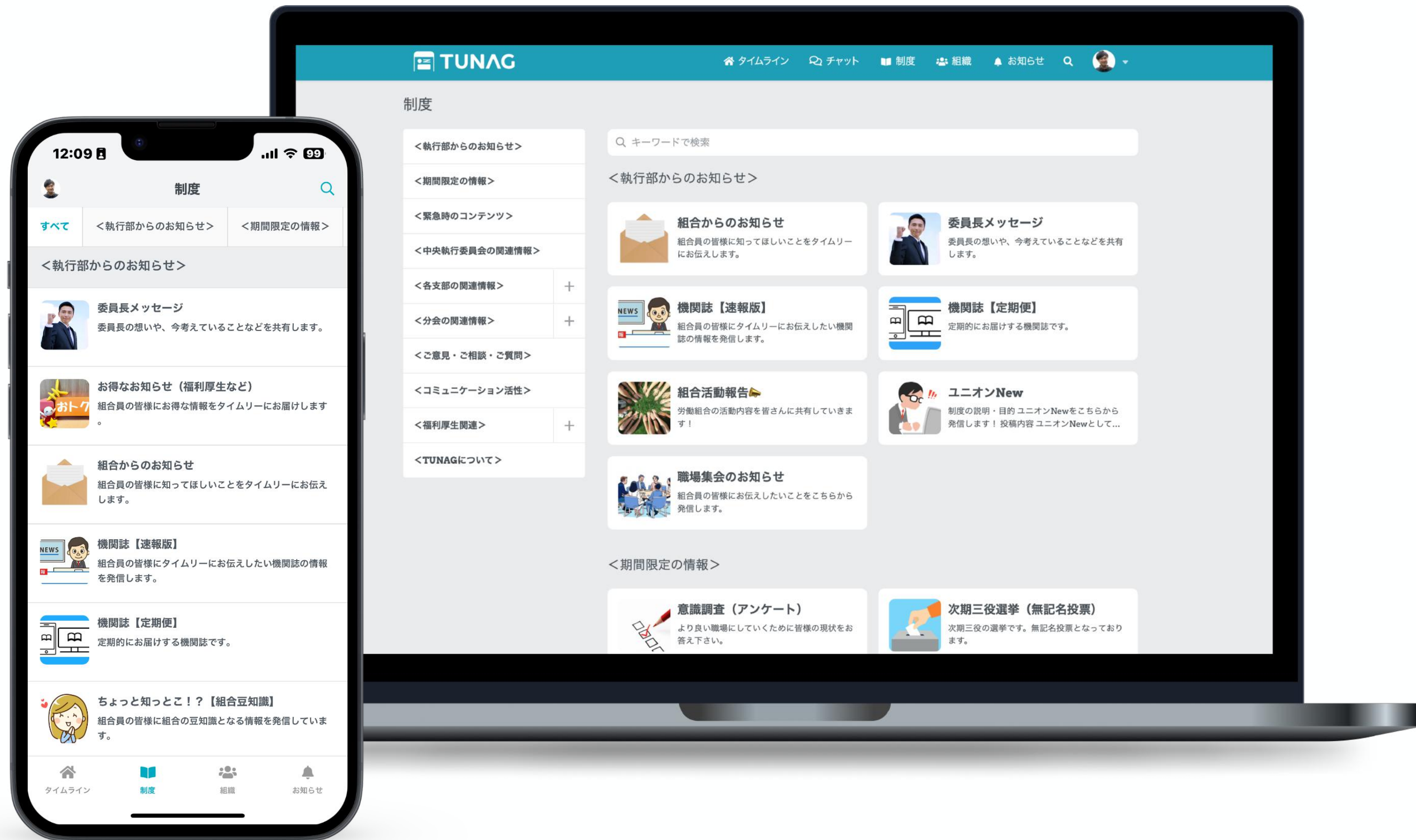
- 組合パンフレットの配布
- オルグ等各種集会での理解活動、活動内容説明
- 活動内容の拡充
- 組合HPの設置
- LINE等での発信
- 定期的な紙面（例：機関紙）の配付
- 対面での活動の復活（例：対面オルグ、レクリエーション活動等）
- 組合員同士の交流が増える施策（例：補助費支給等）
- デジタルツールの導入（例：投票システム、申請システム）
- 担当執行委員・書記の皆さんでの改善プロジェクト推進

なぜTUNAG for UNIONで実現が可能なのか

これまで様々な手段で発信していた情報や申請手続きなどもTUNAG内で多くが完結するため、組合員の皆様がTUNAGに訪れるキッカケを増やすことができると共に、執行部の皆様の業務も大幅に工数削減することが可能になります



1 組合の情報や取り組みを一箇所に集約



POINT

- ・コンテンツごとに一覧化が可能で、過去の情報も検索しやすい
- ・コンテンツごとに閲覧権限や利用権限を分けることができる

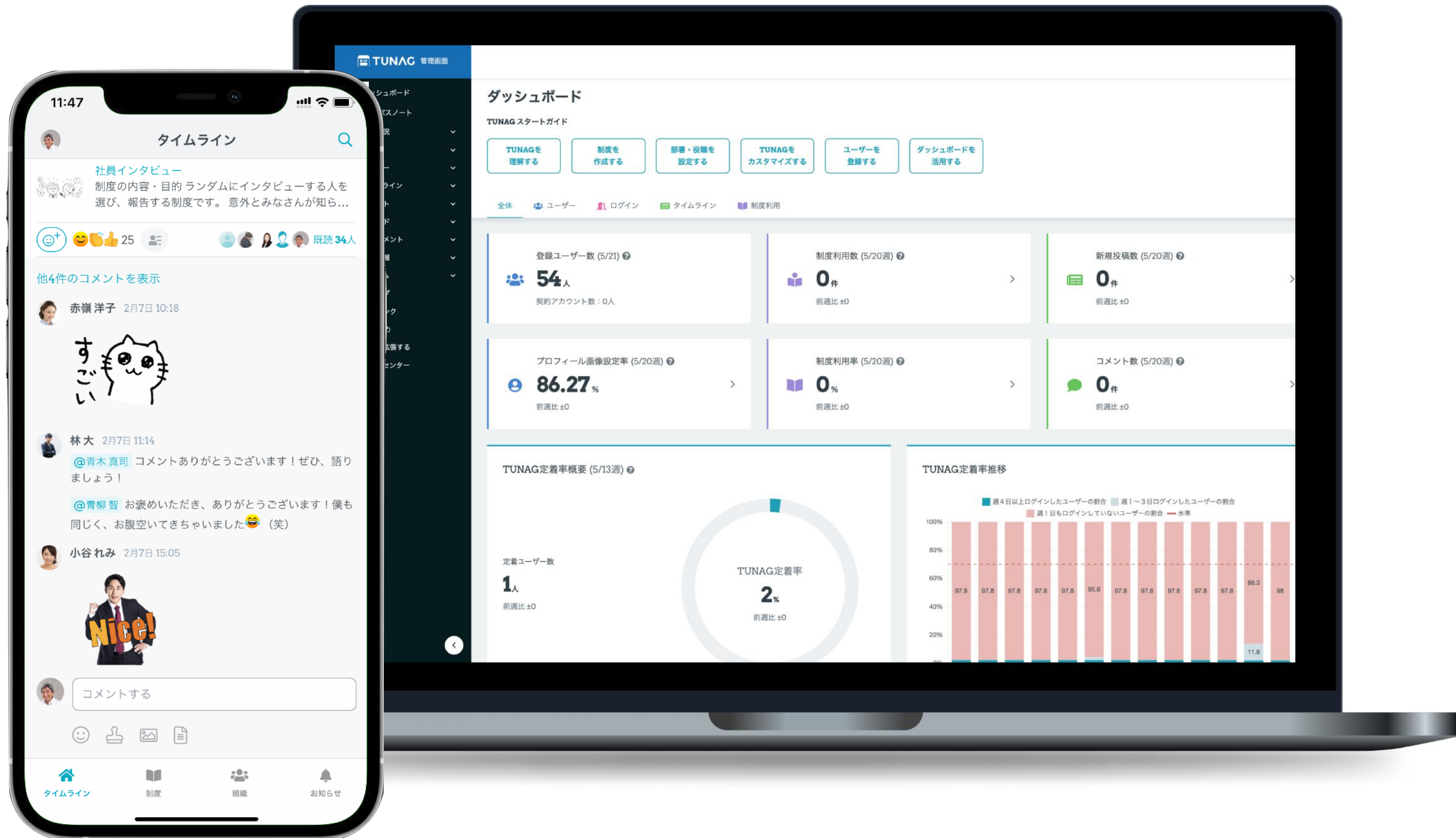
2 タイムリーに情報を届けられる、受け取れる



POINT

- 最新の組合情報が時系列で見える”タイムライン”
- 通知の出し方も様々な設定が可能で重要度によって、届け方を選択可能

3 一方的な発信ではなく、反応も見える



POINT

- コンテンツごとの既読状況の把握が可能
- コメント/スタンプ等で反応が見える
- コンテンツによっては組合員からの発信も促進可能
(投稿者もコンテンツごとに選択することが可能)

4 TUNAGを見に来たくなる様々な仕掛け

- 追加費用なしで組合員がメリットを受けられる **TUNAGベネフィット**（福利厚生サービス）



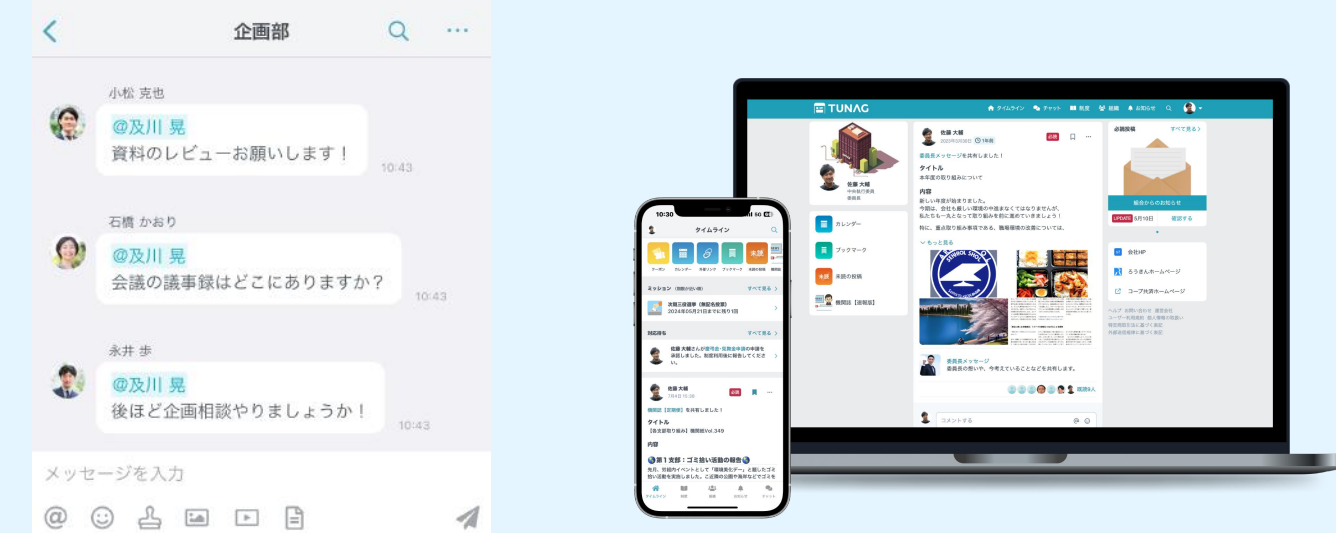
- TUNAGベネフィット**上で組合毎に独自のキャンペーンを実施できる **カスタムクーポン**
※有料オプション



- 組合専用アプリだと感じられる見た目に
変更可能な **カスタムプラン** ※有料オプション



- 本部役員や執行委員同士など、タイムリーに
やり取りが可能な **チャット機能** ※有料オプション



03

運用方法と支援体制について

具体的な実施事項

2～3ヶ月前後で組合員への展開が可能。（実施事項のテンプレートあり）
展開までスピーディーに取り組み、一気に認知してもらうことも成功のカギです



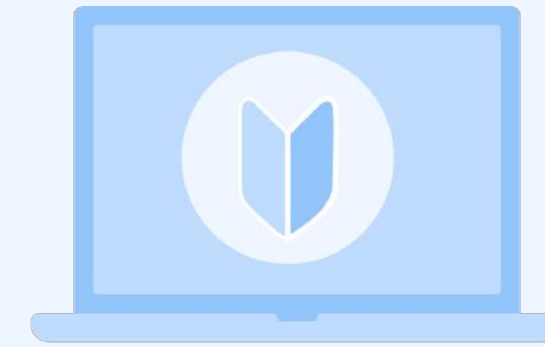


スピーディーな導入



標準スケジュールなどの各種フォーマット、ご提供と定期的な打ち合わせによる進捗確認・アドバイスで、迷いのない導入をご支援します。

IT初心者でも安心



担当者の方々がスムーズにTUNAGをご活用いただけるよう、使用レクチャーを実施。操作の不明点も弊社の専任トレーナーが回答します。

コンテンツ事例の提供



労働組合での利用が多いコンテンツ（=制度）をサンプルとして活用しながら、コンテンツ作成が開始できます。

他労組の事例ご案内



組合員の皆様が注目しやすいコンテンツや適切な情報発信の仕方等、他労組での活用事例も含め、最適なアドバイスを実施します。

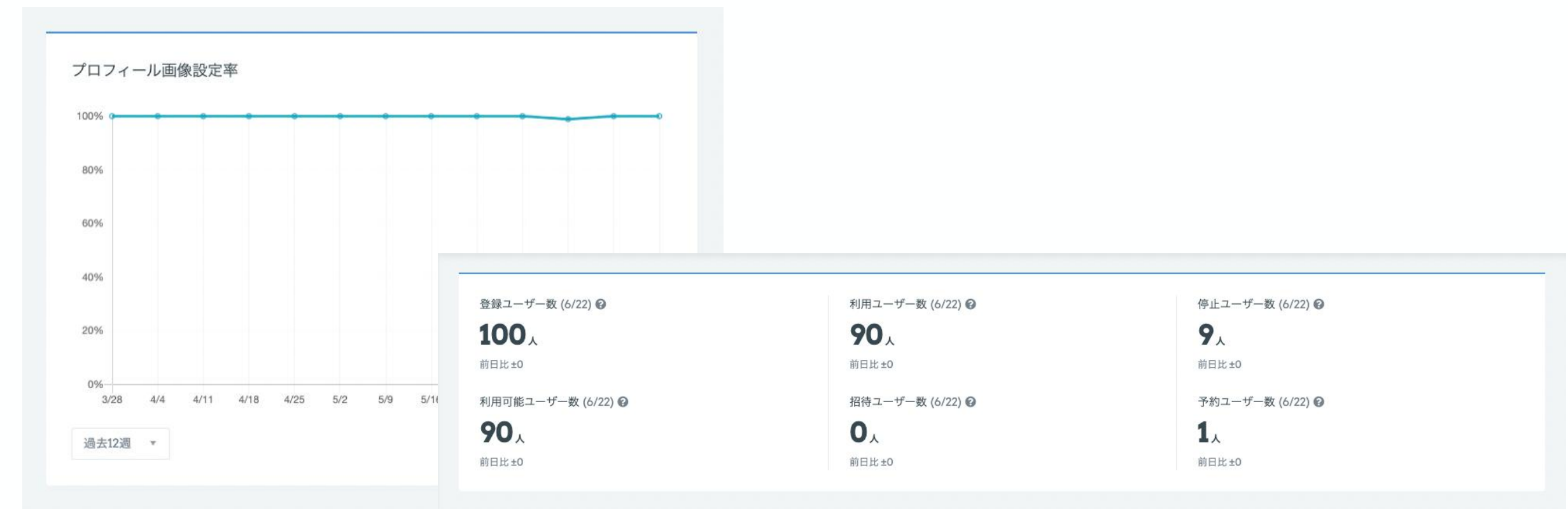
コンテンツをもとに定量データを可視化

ユーザーのログイン率やコンテンツの利用率などの活用状況を可視化できるため、組合員にTUNAGを見てもらうための改善につなげることが可能です

▶ 定着率



▶ ユーザー別利用率



▶ 制度利用率



▶ 投稿数・コメント数

