



いんしょく通信

架け橋

学習会開催！組織拡大に向けて活動中



安中市職労臨嘱評議会

教宣部発行 第42号

2024年6月27日

臨時嘱託職員評議会の 学習会開催

6/17(月)本	庁	20名
6/18(火)松井田支所		9名
6/19(水)本	庁	5名
6/25(火)松井田支所		4名

講師：
堀米 県自治労組織対策
アドバイザー
沼賀書記長
新井書記

今年で三回目となる学習会が右の
日程で開催されました。

講義内容は、①『安中市の会計年度
任用職員の賃金・労働条件の実態と組
合活動』と、②『自治労マイカー共済』
でした。

今回は、組合未加入の職員も多数参
加していただきました。

その中で、会計年度任用職員の賃
金・労働条件が自治体によってばらつ
きがあること、組合活動に力を入れて
いる自治体ほど職員に有利な条件を
引き出していることを知り、組合活動
へ参加することの意義を理解するこ
とができたとの声も寄せられました。



① 安中市の会計年度任用職員 ～24春闘での成果と今後の課題～

堀米講師より、春闘の成果として、(1)正
規職員の給与改定に対応して、賃金のア
ップが遡及して実施されたこと (2)子の
看護休暇の有休化の実現 (3)年末調整
が本年より実施されるようになったこと
等が説明されました。

ただ、期末・勤勉手当や昇給等につい
ては、正規職員との間で格差があり、改善す
べき課題は多く残されています。こうした
課題の解決のためにも、より多くの職員
が組合活動に参加してほしいとの呼びか
けがありました。



② 自治労マイカー共済 ～見積りキャンペーン実施中！7月31日まで～

沼賀書記長、新井書記より、自治労マイカー共済について、相互扶助(助け合い)を目的としたものなの
で、ぜひ役立ててほしいとの説明がありました。

メリット 1

組合経由で加入すると、団体割引で32.5%お安くなります。

メリット 2

弁護士費用等保障特約がセットされています。
保障割合が相手側が100の事故の場合でも弁護士費用特約
が効きます。



第3回県本部幹事会

5/22（水）自治労群馬県本部 18:15~20:15

参加者 立山、野口

県本部の幹事会に参加してきました。主な協議事項は 2024 春闘結果、加入拡大キャンペーンでした。他市と比べて組合加入率が極端に低い安中市！！会計年度任用職員が市内広域に配属されているので新規の方の情報が入ってきません。そこで、役員だけでなく組合員の方からも積極的に新規の方に声をかけてもらえるよう「誘ってくれた組合員」もメリットになるようなキャンペーンを考えていかなくてはと思います。

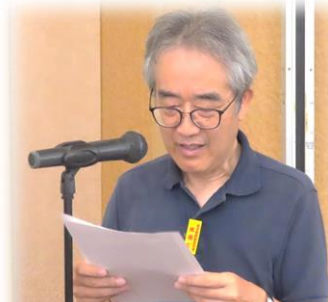
〇労働組合について〇

労働組合の役割は、労働者の賃金・労働条件や職場環境を改善して、より働きがいのある職場にしていくことです。労働者一人ひとりが個別に当局に対して声を上げて、課題を解決することは困難です。そこで労働組合は、労働者の代表として、当局と対等な立場で交渉を行います。臨囑評では、現在に至るまでたくさんの成果を勝ち取ってきました。具体的には、給与改善に伴う遡及の実施、勤勉手当の支給、病気休暇・子の看護休暇の有給化、年末調整の実施等です。その他組合員から出ている小さな声も当局に届けています。

課題はまだあります。それらを解決するのは労働組合であり、それには仲間を増やすことが必要です。たくさんの仲間が労働組合に結集して賃金・労働条件を改善するために頑張りましょう！

～教えて！堀米さん！！

vol.7～



.。.:° 編集後記 *.。.:*°

梅雨の季節がやってきました！！
自分の趣味に適したこの時季が嫌いではないので、少しうれしくなりますね。晴れて暑い日や梅雨寒の日があります、体調管理は気をつけてください。さて、先日行われました学習会に出席された方はいかがでしたか？組合の役割の大切さがわかっていただければ幸いです。

委員長のつぶやき
「新たなステージを
開拓しよう」



梅雨の時期に行うダイエットは失敗しやすい！って知っていましたか？梅雨の時期はホルモンバランスが崩れやすい季節となり、普段は食欲を抑えているレプチンが減少して、食欲を向上させるホルモンであるグレリンというホルモンが分泌されやすくなることでホルモンバランスが乱れ、いつもより食欲が増してしまうことからダイエットが失敗しやすくなるとされています。