



新年度になり2か月が過ぎ、新しく採用された方、異動で新しい職場に変わられた方も慣れてきた頃ではないでしょうか。時には仕事で行き詰ったり、職場の人間関係で困ったりといったこともあるでしょう。雇用不安のある私たちは、相談できる場所がないのでしょうか？

丹波市には会計年度任用職員の労働組合があります！

組合ってよく分からない！
入っても入らなくても同じ
ではないの？



そんなことはありません!!
知らないことは損なのです!!

組合がなければ、雇用条件はもっと悪くなっているはずですよ。

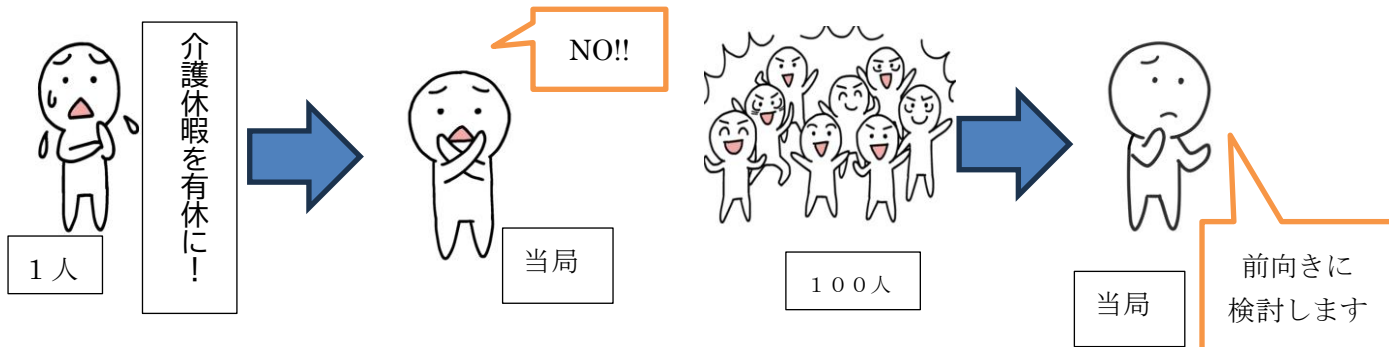
組合員の不満や疑問などを役員が吸い上げ当局に要求し、協議・交渉をしています。

※当局とは・・・丹波市役所でいうと職員課にあたります。

現状の勤務条件をキープできているのは、組合があるからなのです。

組合に加入していない人は、加入しないで「タダ乗り」していることになります!!

例えば・・・1人で当局に要求しても聞いてもらえません。しかし、100人で言えば当局は耳を傾けます。



処遇改善のためには、ひとりでも多くの声が必要なのです!!

では、

組合ってどんなところ??どんな活動をしているの?



組合はさまざまな職種で働いている私たちが職場環境について話せる場所です。仕事、職場環境、賃金、労働条件など、困った時には一人で抱え込まないことが大切です。ちょっとした疑問や不安や不満などを聞き要求をまとめ、丹波市と話し合い雇用条件を改善しています。

組合費っていくら？

月額10/1000です。
毎月給与から天引きされます



集会に参加できないけど…

もし会に参加できなくても
組合員となるだけで
立派な活動になります

福利厚生もバッチリです★

父が亡くなった
ときに組合から
弔慰金が
もらえた

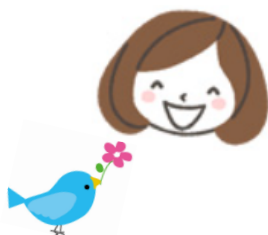
将来に不安があるので、
積立 NISA や iDeCo で
資産運用を始めた。近畿
労金のプロの方に丁寧に
教えてもらえた

自治労共済で、自動車保険の見積もり
をしてもらったら、保証は変わらない
のに、掛け金が年間約2万円もお得に
なった!!

正規職員と同じように、
人間ドックが受診できるよ
うになって共済保険からだ
けではなく、組合から助成
金がもらえた

インフルエンザの予防接種
に助成があり、うれしかった

退職時に退職金はもらえ
ないけど、組合から
餞別金がもらえるって!
(組合加入3年以上で)



組合の集会に参加するのはハードルが高かったけど
行って見て、どんな活動をしているか分かりました。
ざっくばらんに話ができてよかったです!

組合からバス旅行に参加した。
お昼はなだ万のお弁当をいただいて、『オ
ペラ座の怪人』を見てきた。劇団四季なん
て、自分で行くのはハードルが高いけど、
参加費だけでいい席で観れてよかったわ
あ〜♡なだ万のお弁当は上品でした。

数は力です！一人では言えないことも、仲間で話し合うことで変えることが
できます。自分たちの職場は自分たちでしか良くできません。

さあ〜みんな誘い合って、組合に入って、

みんなで働きやすい職場を作っていきましょう！！

毎月 25日 18時～丹波市職労組合事務所(氷上住民センター別館裏)で集まっています。

次回は6月25日(火)です。18時に間に合わなくても大丈夫です！お気軽にどうぞ。

連絡先はコチラ

メールはこちらに tambarinshokurou@gmail.com

ラインでのメッセージはこちらに→

